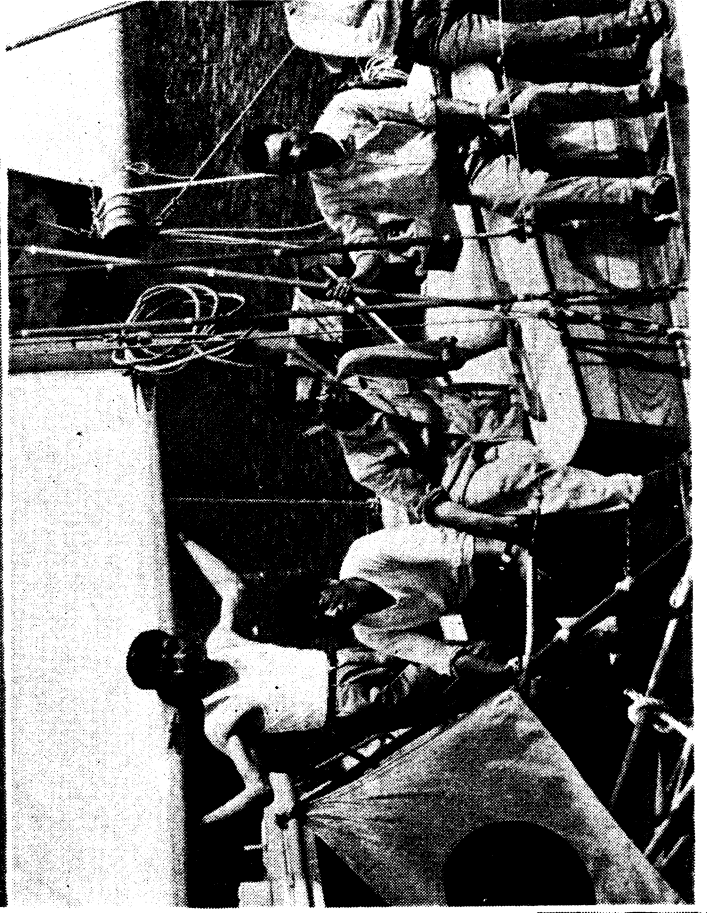
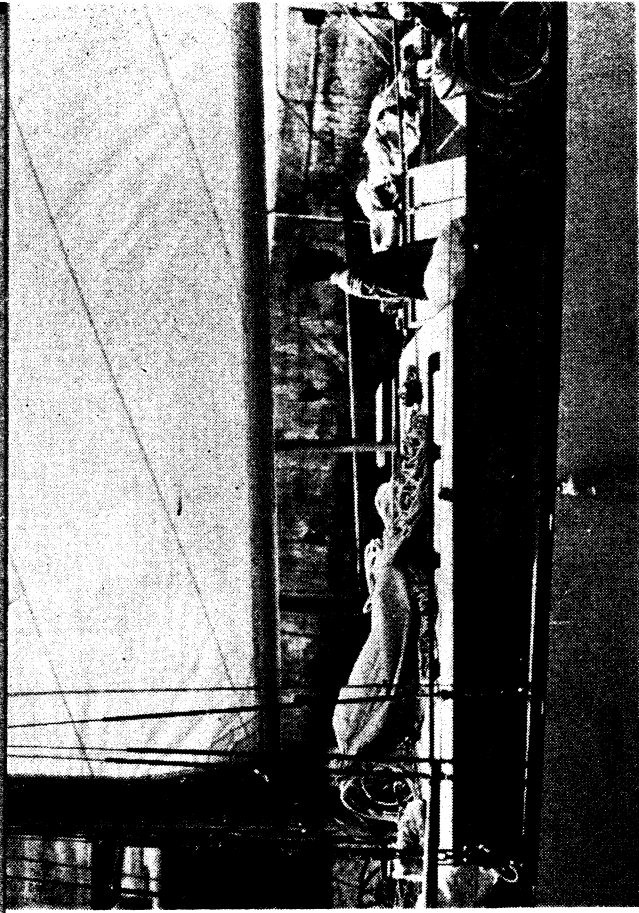
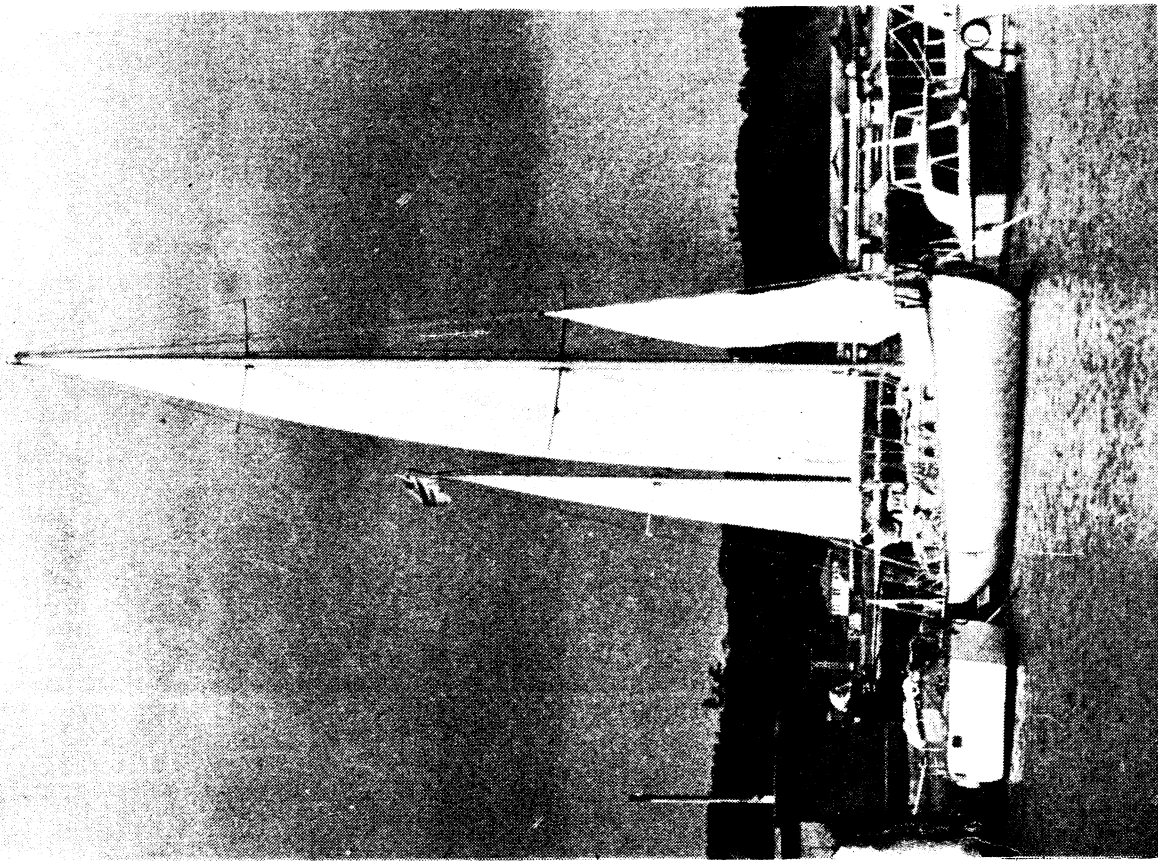
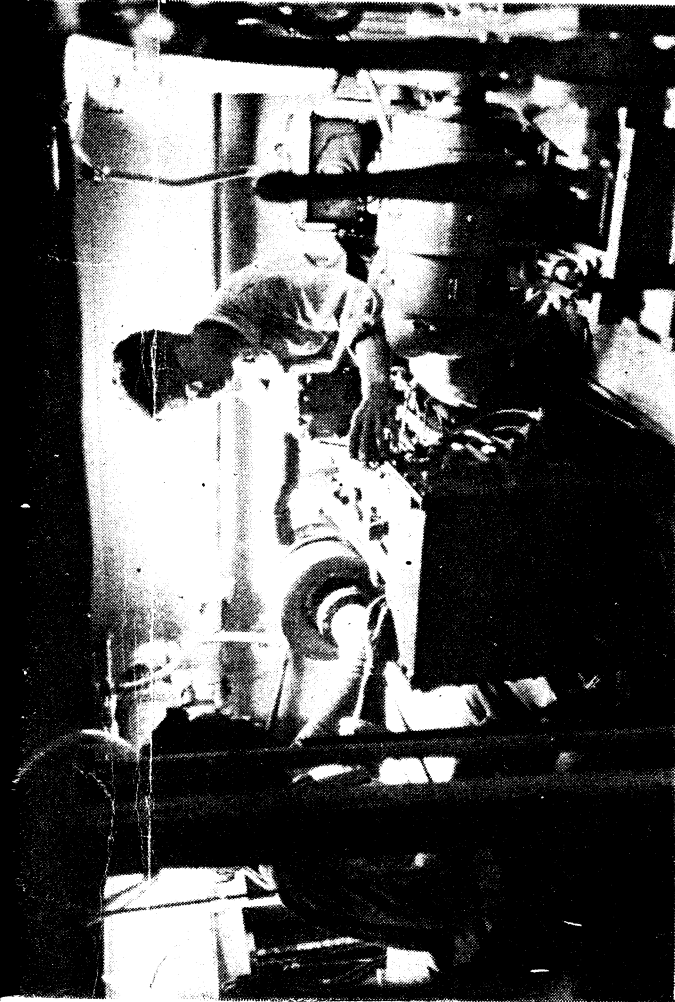


(6A号:227号) "新栄" (No.227, 1962) の口絵から



神奈川県警備帆船 "やまゆり"



神奈川県警備帆船 “やまゆり”

わが国で初めての帆装警備船が完成、就役した。神奈川県がオリンピックに備えて、迎賓兼用船として新造したケッチ“やまゆり”がそれで、同県警の所属船となった。要目その他は下記の通りである。

建造所 岡本造船所（横浜）

設計者 横山 晃

全長 13.30m.

水線長 10.50m.

幅 4.16m.

吃水 1.70m.

排水量 12,400kg.

総屯数 19.57 t.

帆面積 メイン 38.3m²

フォートライアングル

34.7m²

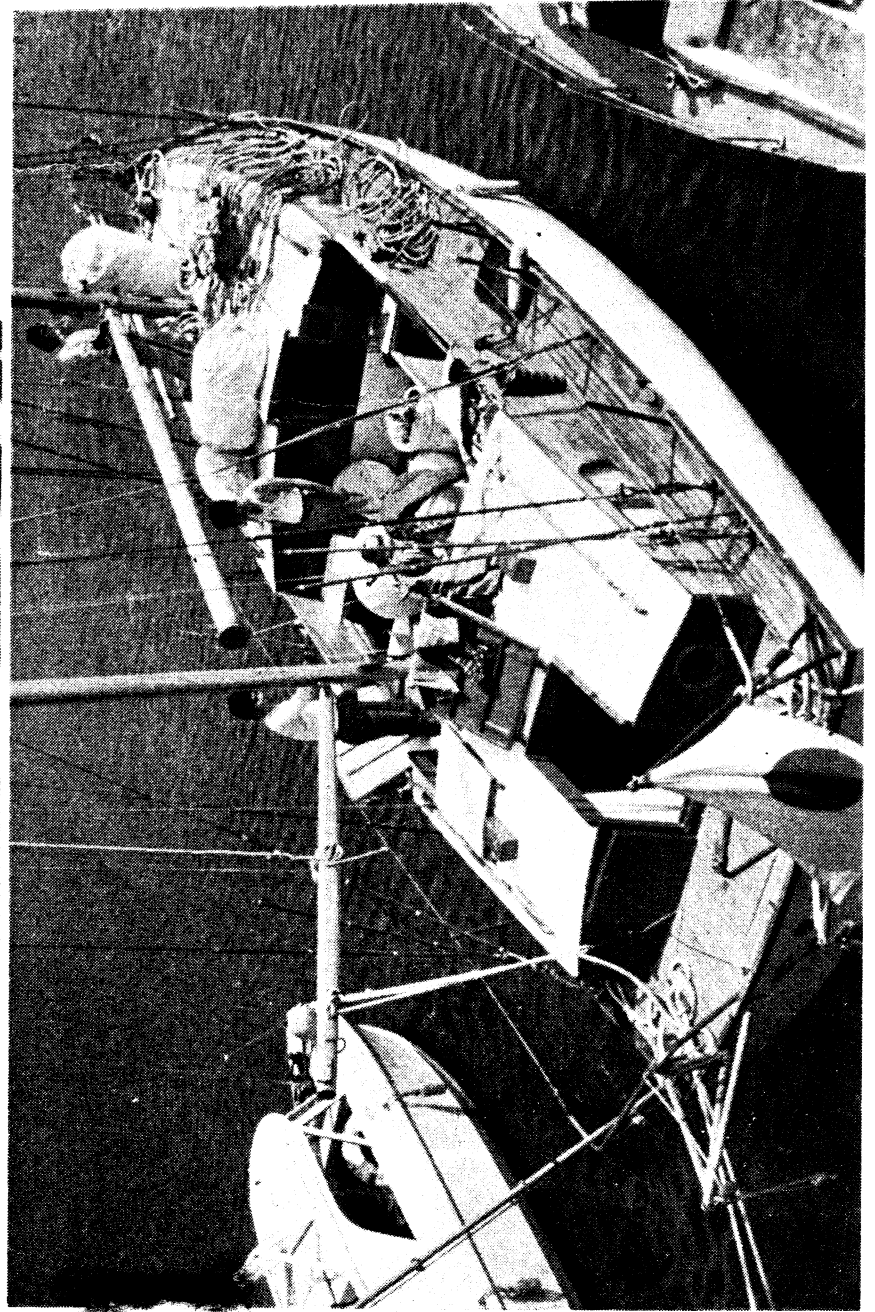
ミズン 11.0m²

いすゞディーゼル DA 120

TMF 6 RC

120HP/2,300 r.p.m

ヤンマー 2 KW 発電機



写真（上）から、装帆した“やまゆり”・補助機関室と機関長・甲板部全景・前部船室の外側・乗組員（右から2人目船長）