

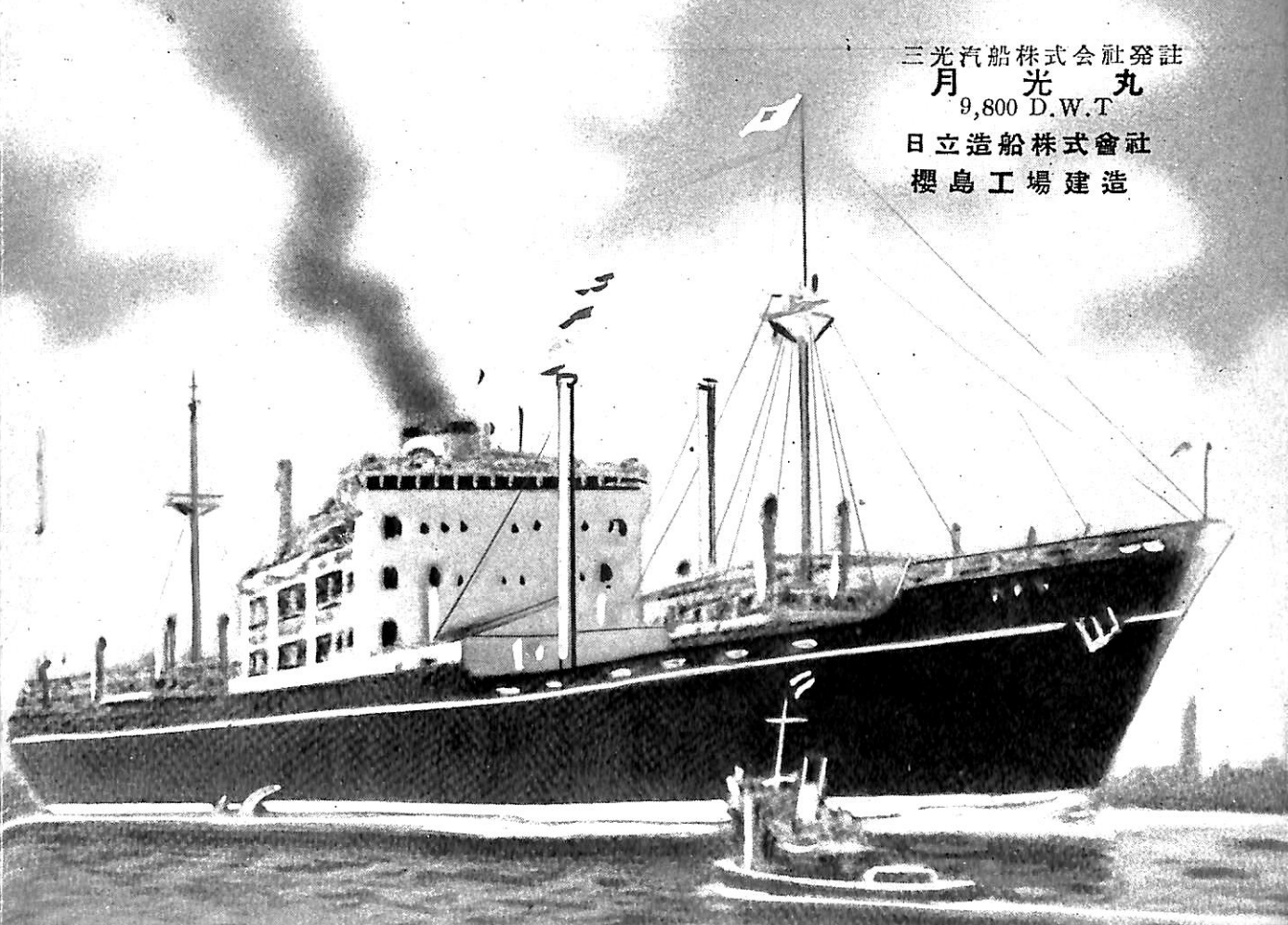
運輸省船舶局監修

造船海運綜合技術雜誌

船の科学

VOL.4 NO.2 FEB.1951

三光汽船株式会社發註
月 光 丸
9,800 D.W.T
日立造船株式會社
櫻島工場建造



日立造船株式會社

船舶技術協會

2

昭和二十六年二月五日印刷
昭和二十六年二月十日發行
昭和二十三年十二月三日
昭和二十四年五月三日
第四卷 第二號
（每月）十日發行
第三種郵便物認可
運輸省特別技承認

船の科學

2月號

目次

グラビヤ寫眞

新造船寫真集 No. 28 2

日令丸の輕金屬構造 (北川武夫) 7

第5次新造船アメリカ丸 10

管式木材藥品乾燥裝置 14

船体溶接構造図集No. 7 16

寫真ニュース 18

帝立丸の防火裝置 21

外国新造船寫真集 26

羅針儀を調節する技術者 32

本 文

一月のニュース解説 (吉田精顯) 33

浪人の寢言 (ついむこじ) 35

幾何学的船型論—理論篇 (平山 了也) 38

管式木材藥品乾燥法 (中山 修三) 41

上架裝置 (其の3) (藏田 雅彦) 44

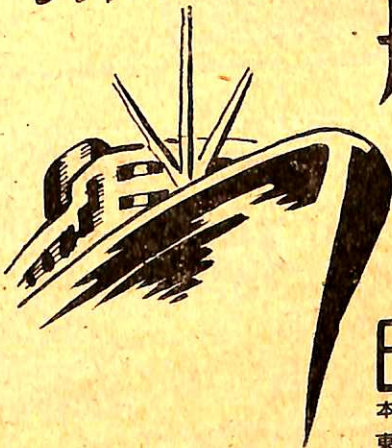
コーストガードの救命艇仕掛書 (No. 2)
 (米國船用品規格) (水品 政雄) 47

佛國返還船帝立丸の
 鑲裝工事概要 (井村 敏夫) 49

昭和の

誇る技術・優秀な製品

船舶用電線



SWCC

昭和電線電纜株式會社

本社及工場 川崎市東渡田三丁目一番地の一
 東京販賣店 中央区築地三丁目一〇(懇和會館内)
 大阪販賣店 北区堂島北町四一 (スバルビル内)
 出張所 名古屋・福岡・仙台