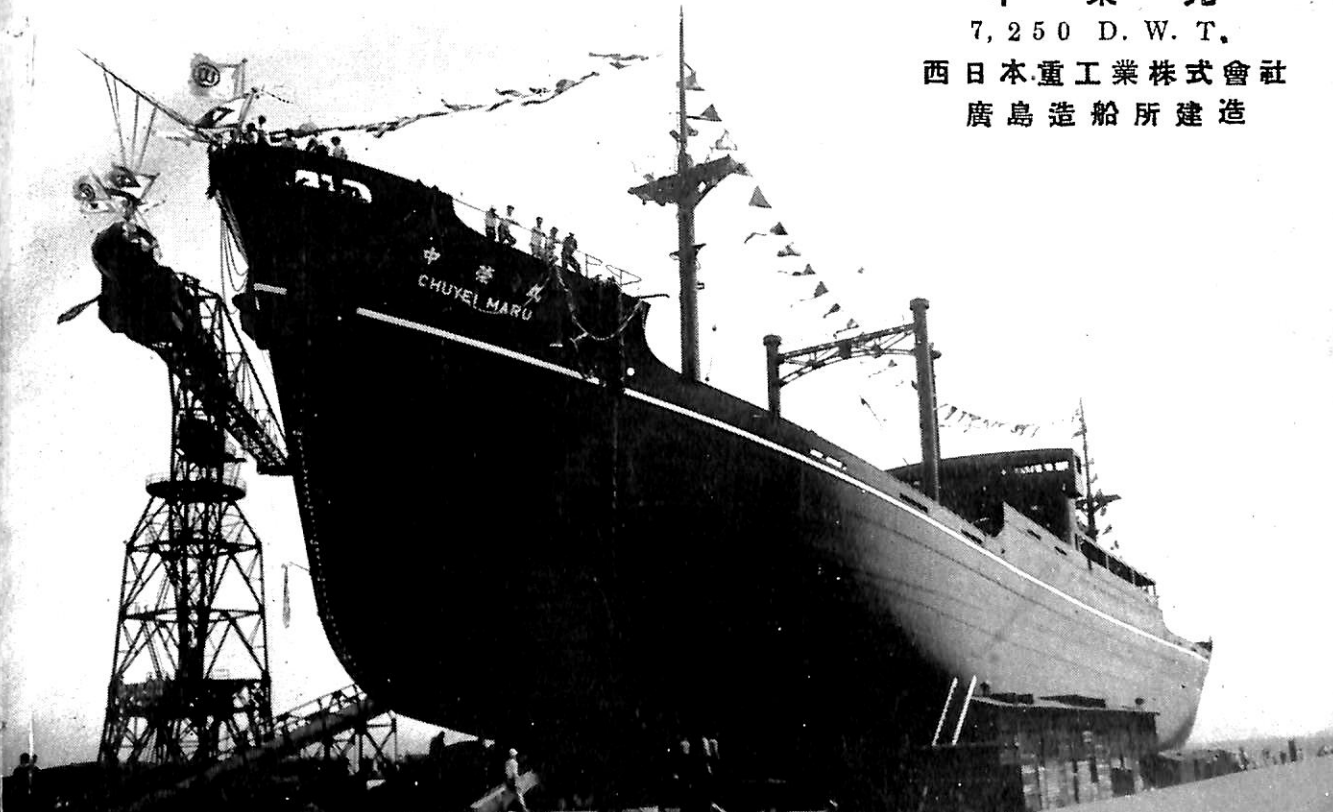


昭和二十六年九月五日印刷  
 昭和二十六年九月十日發行  
 昭和二十三年十二月三日  
 昭和二十四年五月三日  
 雜誌第一一五六號  
 第四卷 第九號  
 (每月一回十日發行)  
 第三種郵便物認可  
 運輸省特別授承認

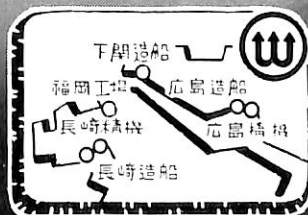
**VOL.4 NO.9 SEP.1951**

中央汽船株式会社 御註文  
**中 榮 丸**  
 7,250 D. W. T.  
 西日本重工業株式会社  
 廣島造船所建造



**西日本重工業株式会社**

本社 東京都港区芝罘平町1番地(虎ノ門交叉点)  
 電話 代表 芝(48) 5111  
 営業所 神戸営業所 大阪営業所  
 福岡営業所 丸の内営業所(機械部)  
 營業品目 船舶建造並ニ修理・船用機関並ニ  
 陸上諸機械・精密機械・鉄工工事



# 船の科學

9月號

## 目次

### グラビア写真

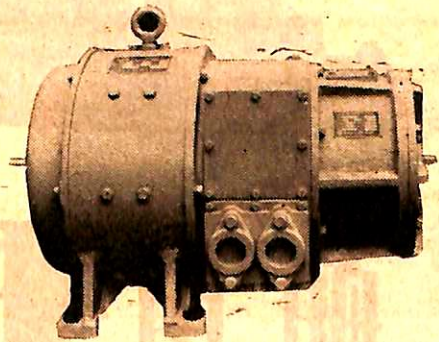
- 新造船写真集 No. 35 ..... 5
- 船・船美(平山 了也) ..... 10
- 橋立丸船橋移装工事 ..... 13
- 赤城丸一般配置図 ..... 14
- 軽合金製救命艇(土屋 九一) ..... 16
- コッサー・マノン・レーダー(大沢秀一) ..... 22
- 米国油槽船アトランチック・  
シーマンの消火装置(吉原 亨) ..... 24
- 安全索発射装置 ..... 28
- シャープレス油清浄機(野口 博) ..... 30

### 本文

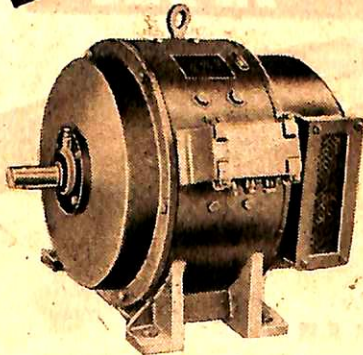
- 八月のニュース解説(吉田精頭) ..... 37
- 造船工業の占める地位(米田 博) ..... 39
- 内火艇の抵抗試験(伊藤達郎) ..... 44
- 船舶鑛装品と軽金属(岡田恭蔵) ..... 48
- 思い出す艦に(福田 烈) ..... 50
- 救命艇ウインチ仕様書(水品政雄) ..... 52
- 不見転買船(コッテイ生) ..... 54
- 船舶無線通信(菊地 弥) ..... 56
- ギヤードタービンの後進馬力(田宮 真) ..... 60
- 新造船工事月報 ..... 68



# 直流発電機 直流電動機



220v 20HP 600r/m 電動揚貨機



220V 30HP 1000r/m 直流電動機

電動送風機、電動発電機  
揚貨機、揚錨機用電動機  
自動、手動管制器、配電盤

## 旭電機製造株式會社

東京都荒川区三河島町1~2965番地  
電話 下谷(83)4849 5065