

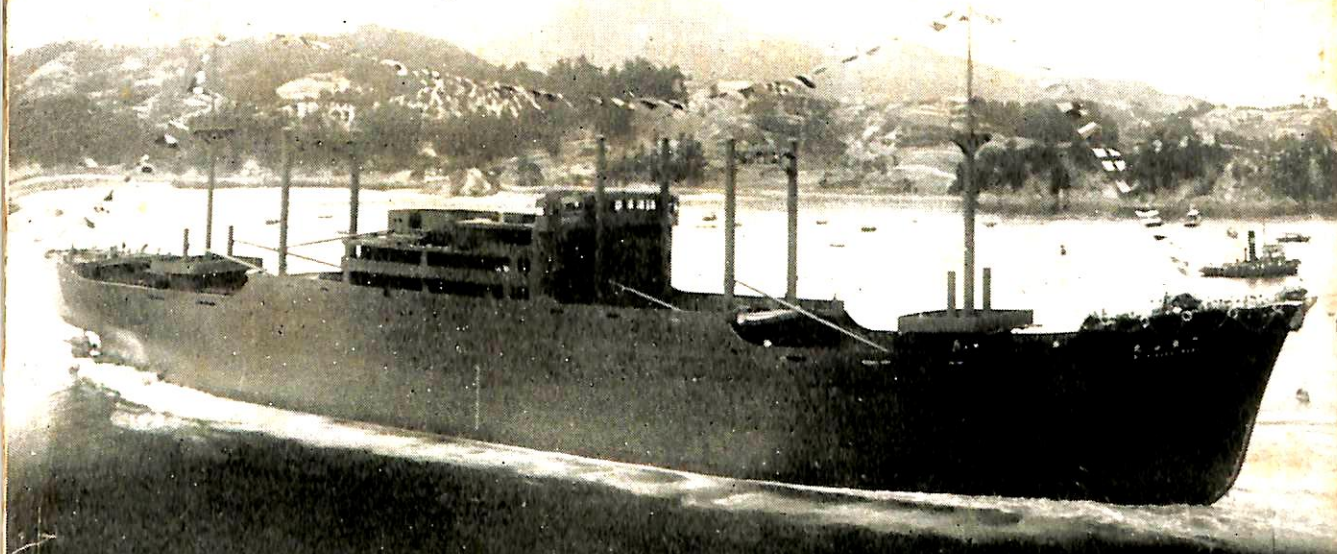
運輸省船舶局監修 造船海運綜合技術雜誌

船の科学

昭和二十六年十月五日印刷
昭和二十六年十月十日發行
昭和二十三年十二月三日
昭和二十四年五月三日
雜誌第一一五六號

VOL.4 NO.10 OCT. 1951

新日本汽船株式会社御注文
信貴春丸
9,600 D. W. T.
日立造船株式会社
因島工場建造



日立造船株式会社

船舶技術協会

10

造 船 海 運 綜 合 誌

船 の 科 學

10 月 號

目 次

グ ラ ビ ア 写 真

新造船写真集 No. 36	5
船 舶 美 (三)(平山 了也)	9
買 船 写 真 集	13
あとらす丸一般配置図	18
Gray Polar Diesel Engine	20
海上保安庁の12米消防艇“おとわ”	24
最新のトローラー	
ANDANES号(B.I.S.)	26
最新型トローラー2隻紹介	28

本 文

9月のニュース解説(吉田精顕)	33
昭和26~27年度海運造船の見透(米田博)	35
第七次船後期船価の推定(運輸省)	40
我国工業標準化事業について(工業技術庁)	41
浪人の寝言(ついむこじ)	43
米国の修繕船の見積資料(中山和也)	46
デザインのあり方(平山了也)	50
船舶防火塗料について(三好 泉)	52
帰朝講演会米国の造船工場	
管理と技術(二瓶 豊)	56
動荷重に対する安全係数(渡辺恵弘)	58
米国船用品規格(水品政雄)	61



船 用 オイルバーナー

重油噴燃装 置 鍛 造 一 式
 船 舶 艦 装 金 物 築 爐 及 ボ イ ラ ー 工 事
 高 圧 ヴ ァ ル ブ コ ッ ク 耐 火 練 瓦 ・ 爐 材



千代田火熱工業株式会社

営業所 東京都千代田区丸の内2の10 三菱仲14号館3号入口

電話日本橋 (24) 4775

本社工場 蒲 田 ・ 鶴 見