

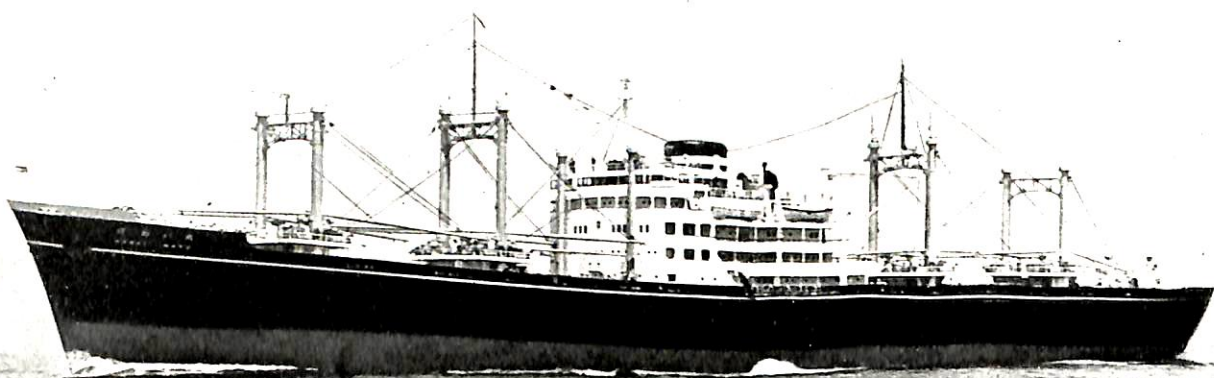
運輸省船舶局監修 造船海運綜合技術雜誌

昭和二十七年八月五日印刷 第五卷 第八號
昭和二十七年八月十日發行 (每月一回十日發行)
昭和二十三年十二月三日 第三種郵便物認可
昭和二十四年五月三十一日 運輸省特別取扱承認
雜誌第一一五六號

船の科学

VOL.5 NO.8 AUG.1952

大阪商船株式会社御注文
貨物船 「はわい丸」
11,200D.W.T. 20.94ノット
昭和27年4月30日
神戸造船所建造



新三菱重工業株式会社

船舶技術協会

8

船の科学

8 月 号

VOL.5 NO.8 1952

船舶技術協会

目 次

新造船写真集(No.46)..... 3	ストックポート大造丸(松田兵吉).....47
軍艦20年史の回顧「軍艦の写真」(その七)..... 8	抵抗線型歪計による
燃料油添加剤について(中村隆寿).....15	進水時船体応力の計測について(安藤良夫).....50
練習船「日本丸」.....17	N.B.C. 呉造船部の溶接について
船用機械の解説(その六)(中谷勝紀)	(W.R.Wentworth)..... 53
三井造船玉野造船所製ディーゼル機関(二).....18	水間 潔 (訳)
日聖丸航海実測試験同乗記(下)(元良誠三).....24	浪人の寝言.....船価引下げと人の力
同上 写真アルバム.....30	N.B.C. 社の能率, 鉱石運搬船の建造計画.....
一般配置図 富島丸 大造丸.....33(ついむこじ).....59
大造丸建造写真(大阪造船所).....38	軍艦20年史の回顧(七)(福井静夫)
七月のニュース解説(米田 博).....41	太平洋戦争中完成又は入籍せる主要戦闘艦艇一覧表62
富島丸(三菱造船長崎造船所).....44	定期貨物船における電気機械(二)(佐伯宗治).....71



海上電機

光進電気の

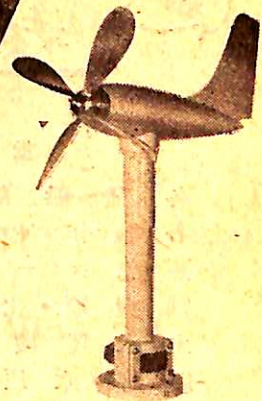
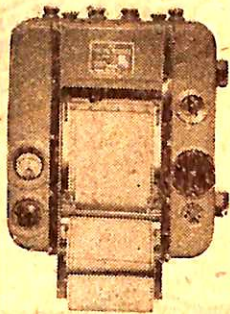
Light Vane

(最新式風向風速計)

N.E.C. の

Echo Sounder

(乾式 151 型音響測深機)



本社・東京営業所	東京都千代田区神田錦町1丁目19	電話 神田 (25) 0856・7049・6963~4
研究 所	武蔵野市吉祥寺 1568	電話 武蔵野 3 1 3 1
下 関 支 店	下関市豊前田町160(第1ビル)	電話 下 関 3 5 3 6
神 戸 出 張 所	神戸市生田区明石町32(明海ビル)	電話 元 町 (4) 2 6 2 8
清 水 出 張 所	清水市鳥崎町69~1	電話 清 水 1 8 3 5 ・ 1 1 0 3
小 樽 出 張 所	小樽市稲穂西 5 丁目 1	電話 小 樽 2 4 5 9
長 崎 出 張 所	長崎市台場町3番地	電話 長 崎 5 3 2 1
銚 子 駐 在 所	銚子市與野町 1 ~ 136	電話 銚 子 1 2 7 8