

運輸省船舶局監修 造船海運綜合技術雜誌

昭和二十七年十月五日印刷 第五卷 第十號
昭和二十七年十月十日發行 (毎月一回十日發行)
昭和二十三年十二月三日 第三種郵便物認可
昭和二十四年五月三十一日 運輸省特別取扱承認
雑誌第一一五六號

船の科学

VOL.5 NO.10 OCT.1952



工事前

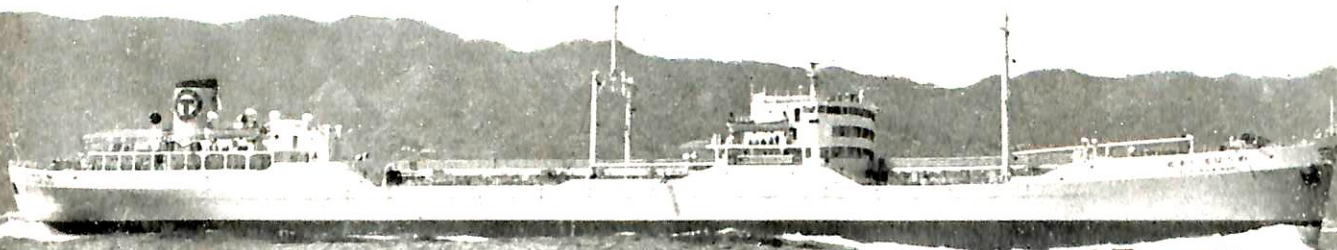
油槽船「かりほるにあ丸」

(14,530重量吨・17ノット)

日本油槽船株式会社

沈船引揚修理・船体引伸・ロイド船級取得工事

昭和27年9月5日完工日立造船・櫻島工場施工



日立造船株式会社

大阪市北区中之島2丁目25番地 電話 北浜(28) 8050~9・8200~9

船舶技術協会

10

船の科学

10 月 号

VOL.5 NO.10 1952

船舶技術協会

目 次

新造船写真集 No.48	3	高速貨物船武庫春丸について (新三菱重工業神戸造船所造船設計部)	48
フランス新造客船 Flandre 号	8,39	T2タンカー日精丸の補強工事 (日立造船株式会社設計部)	51
S.S.United States 号	10	最近の世界の軍艦(2)米国海軍の現勢力(深谷 甫)	53
船用機械の解説No.9	15	T2タンカーの補強について(Robert W.Morrell)	59
川崎重工業製ディーゼル機関(その二)		浪人の寝言	67
SKF Oil-injection Couplings	22,25	船舶統計調査(二)(運輸省海運調整部調査課)	70
表面粗度計 Profilometer について(吉田正堂)	30,38	新造船工事月報	74
一般配置図(折込み)国川丸 武庫春丸	33		
9月のニュース解説(米田 博)	41		
高速貨物船国川丸について(川崎重工業造船設計部)	44		

FIWCC

傳統を誇る

藤倉の

船用電線

本社及 東京都江東区深川平久町一ノ四
 深川工場
 富士工場 静岡県富士郡富士根村字小泉
 名古屋出張所 名古屋市中区和泉町一ノ二
 大阪出張所 大阪市北区伊勢町二九ノ一
 九州出張所 福岡市上市小路十二大博通り

駐在員 札幌・仙台

藤倉電線株式会社