

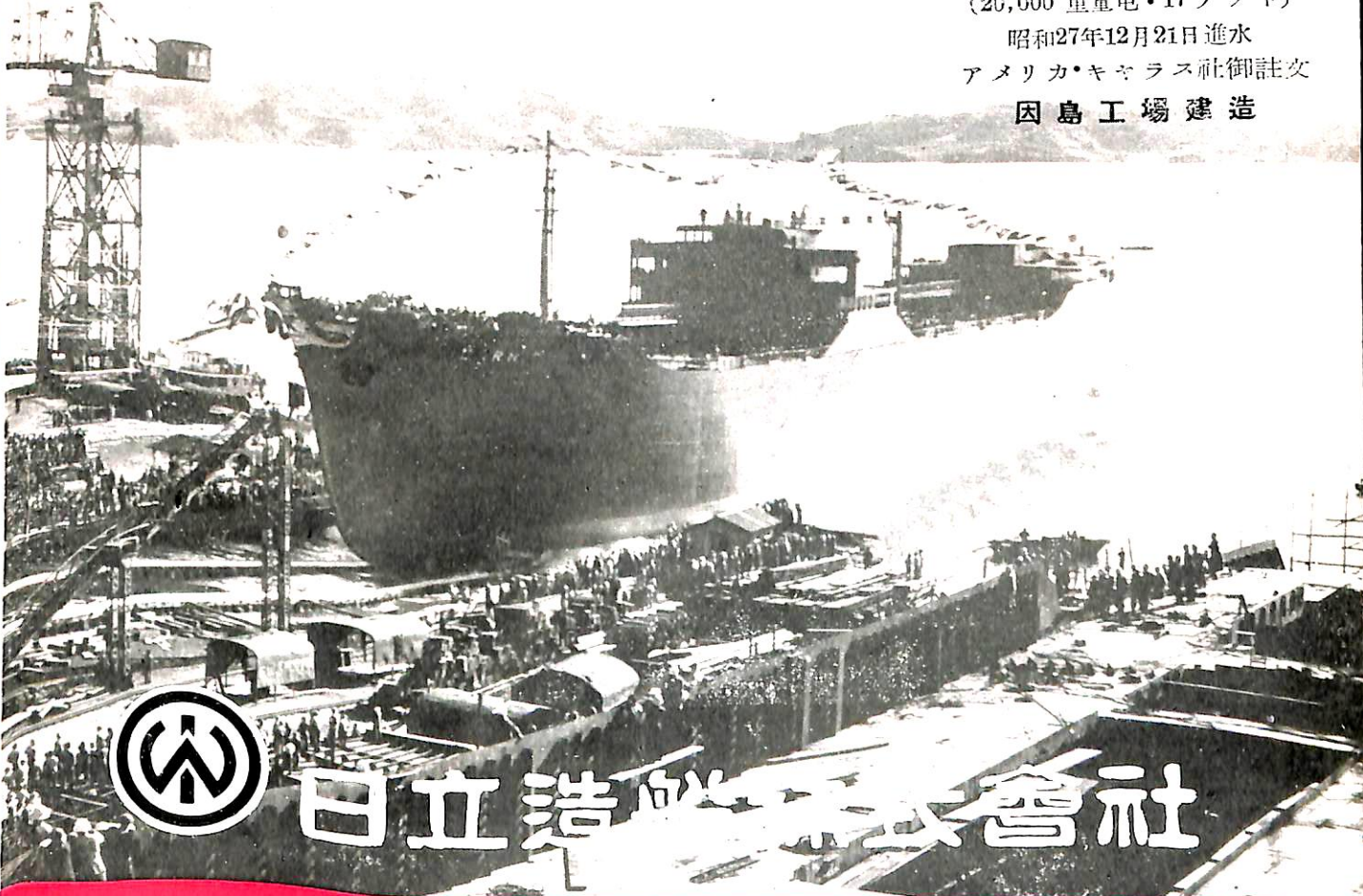
運輸省船舶局監修 造船海運綜合技術雜誌

昭和二十八年一月五日印刷 第六卷 第一號
昭和二十八年一月十日發行(每月一回十日發行)
昭和二十三年十二月三日 第三種郵便物認可
昭和二十四年五月三十一日 運輸省特別取扱承認
郵政第一一五六號

船の科学

VOL.6 NO.1 JAN.1953

油槽船「ターニー号」
(20,000 重量吨・17ノット)
昭和27年12月21日進水
アメリカ・キヤラス社御註文
因島工場建造



日立造船株式会社

船舶技術協会

船の科学

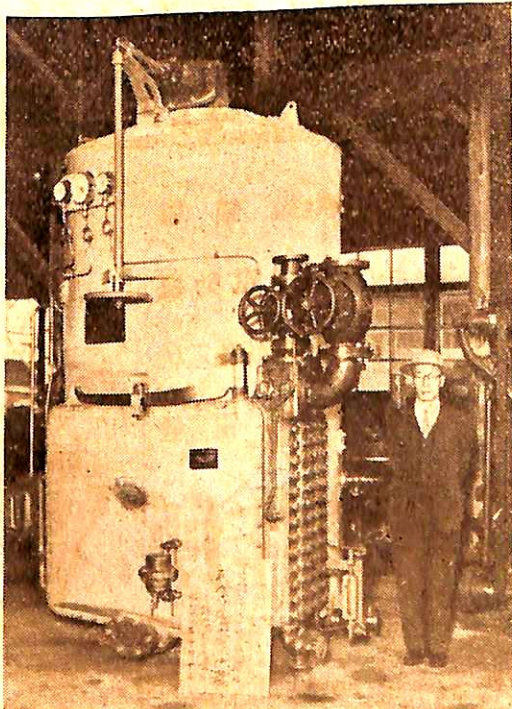
1 月 号

VOL. 6 NO.1 1953

船舶技術協会

目 次

新造船写真集 (No.51)	5	
日立造船・桜島・向島・因島三工場の連日進水	14	
船用機械の解説 (No.12) (中谷勝紀)	21	
三菱日本重工業横浜造船所ゲーゼル機関		
最近の世界の軍艦 (5) (深谷 甫)	28	
フランス海軍及イタリア海軍の現勢力		
大馬力の単螺旋定期貨物船	32	
Self-Alining Split Ball Bearing	37	
一般配置図 (折込) さんとす丸, "P" class cargo liner	39	
12月のニュース解説 (米田 博)	45	
新造貨客船さんとす丸の概要 (新三菱重工業神戸造船所)	48	
造船の原価計算 (上)	58	W. B. Ferguson B. V. Tornborgh 中山和世訳
浪人の寝言 (現場技術者に寄せる (ついむこじ)	63	
徹底を欠く造船政策		
船舶積量測度の副一条約とその測度専門家の会合	66	(山下正雄)
米国造船造機協会の屯数測度に関する報告 (1)	67	(神野正吾)
推進器空洞現象の新しい判定法 (中島康吉)	72	
浸水表面積の新近似式 (S.T.生)	77	
新造船工事月報	78	



船造水装置

及び

熱交換器

株式会社 笹倉機械製作所

大阪市淀川区 ^{ミランマ} 御幣島西四丁目一〇二
電話 淀川 (47) 493-663-664