

運輸省船舶局監修 造船海運綜合技術雜誌

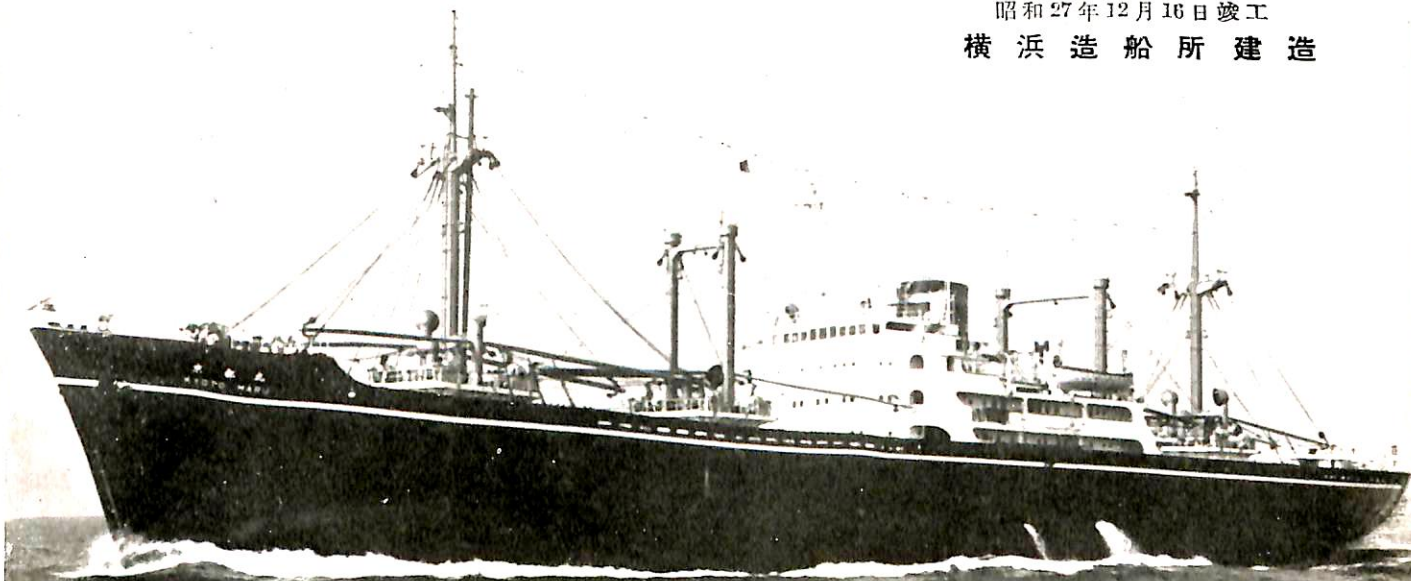
昭和二十八年二月五日印刷 第六卷 第二號
昭和二十八年二月十日發行(每月一回十日發行)
昭和二十三年十二月三日 第三種郵便物認可
昭和二十四年五月三十一日 運輸省特別技承認
雜誌第一一六五號

船の科学

輸 出 油 槽 船 特 集

VOL.6 NO.2 FEB.1953

第8次新造貨物船
東京船舶株式会社
京 都 丸
(9,262.2 重量噸・16.63 ノット)
昭和27年12月16日竣工
横 浜 造 船 所 建 造



三菱日本重工業株式会社

船 舶 技 術 協 会

2

目次

新造船写真集 (No.52) 5

竣工船……香椎丸, 阿蘇春丸, 乾洋丸, 広啓丸, バトリシア, アドリアス, ベトロクレ

進水船……レオニダス, さくら, アンドリュ・デIRON, 朝潮丸, 栄山丸, 東海丸, 日啓丸, 大有丸

Yarway 式遠隔水面計について.....(藤井太一).....19

最近の世界の軍艦(6)ソ連海軍の艦艇.....(深谷甫).....22

石川島—FW船用ボイラについて.....(島田三郎).....27

1月のニュース解説.....(米田博).....39

20,600 Ton Tanker ADRIAS.....(日本鋼管鶴見造船所設計部).....44

Supertanker PATRICIA(平野美木).....47

S.S. PETROKURE の建造について.....(N.B.C.呉造船所技術部).....50

20,000 重量油槽船 GENIE(佐藤茂).....52

【折込】 GENIE 船体構造図, PATRICIA 一般配置図, PETROKURE一般配置図, 中央断面図

船舶用軽金属の耐蝕性と表面処理.....(会田長次郎, 大西正次).....67

浪人の寝言 防衛生産の問題, スウェーデン船の切断について(つむこじ).....73

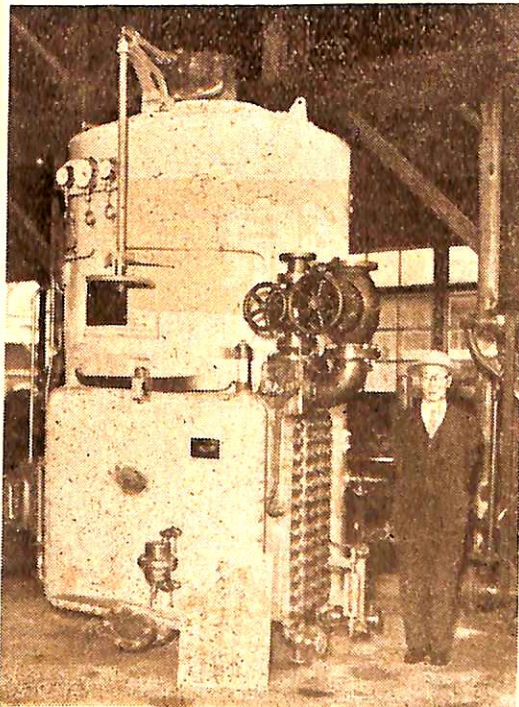
造船の原価計算(下).....(W.B.Ferguson, B.V.Tornborg, 中山和世訳).....76

同型船多数建造における船体工事費の遞減状況について.....(小岩健).....84

米国造船機械協会の「噸数測定に関する報告」(2).....(神野正吾訳).....87

新造船工事月報.....90

外航船舶建造融資利子補給制度による新造貨物船建造申込一覧表(昭和28年度第一期分).....35



船造水装置

及び

熱交換器

株式会社 笹倉機械製作所

大阪市淀川区^{ミテシマ}御幣島西四丁目一〇二
電話 淀川 (47) 493-663-664