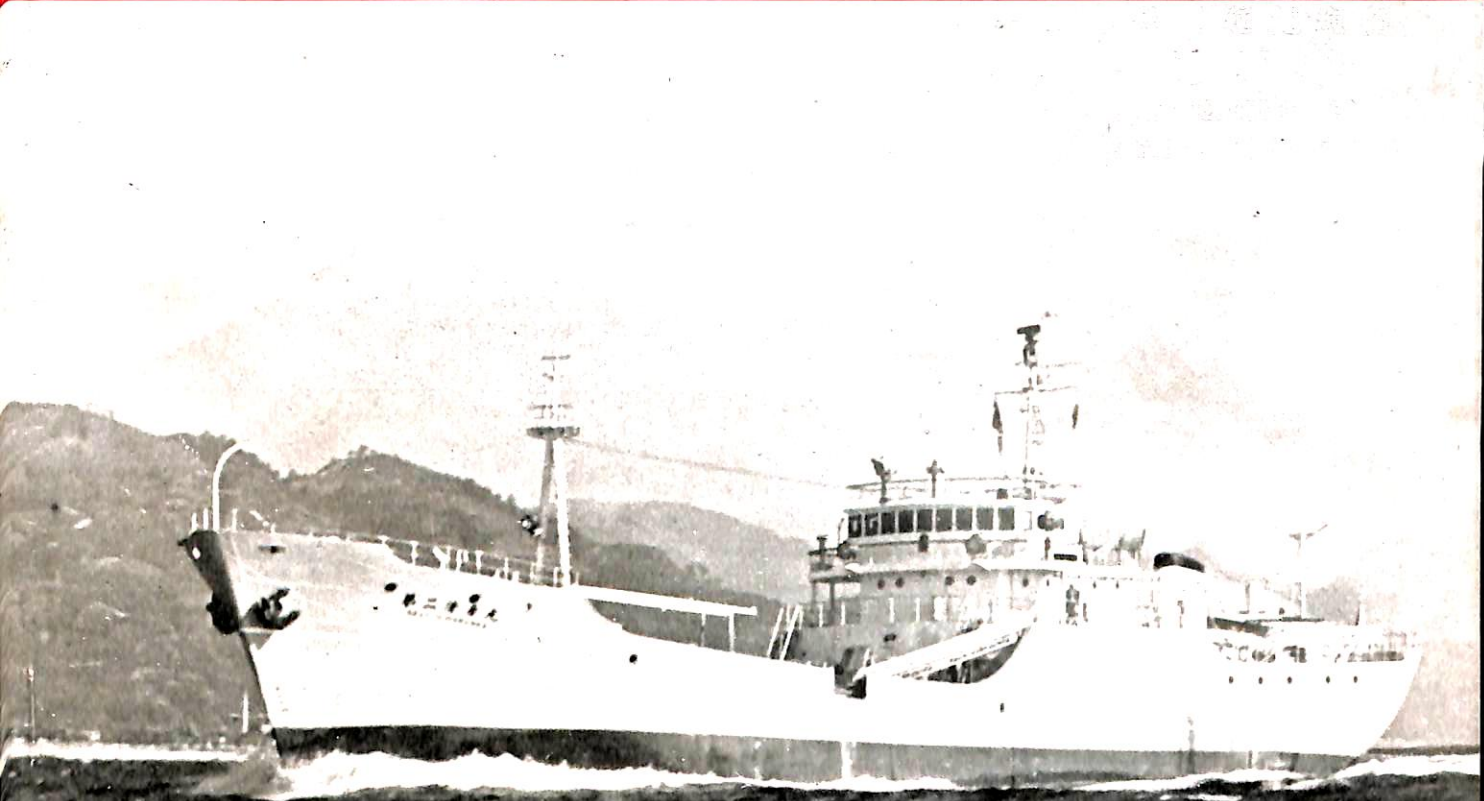


運輸省船舶局監修 造船海運綜合技術雜誌

船の科学



◆ 株式会社金指造船所

船舶技術協会



昭和二十一年一月五日創刊
 昭和二十一年一月十五日創刊
 昭和二十一年一月二十五日創刊
 昭和二十一年二月五日創刊
 昭和二十一年二月十五日創刊
 昭和二十一年二月二十五日創刊
 昭和二十一年三月五日創刊
 昭和二十一年三月十五日創刊
 昭和二十一年三月二十五日創刊
 昭和二十一年四月五日創刊
 昭和二十一年四月十五日創刊
 昭和二十一年四月二十五日創刊
 昭和二十一年五月五日創刊
 昭和二十一年五月十五日創刊
 昭和二十一年五月二十五日創刊
 昭和二十一年六月五日創刊
 昭和二十一年六月十五日創刊
 昭和二十一年六月二十五日創刊
 昭和二十一年七月五日創刊
 昭和二十一年七月十五日創刊
 昭和二十一年七月二十五日創刊
 昭和二十一年八月五日創刊
 昭和二十一年八月十五日創刊
 昭和二十一年八月二十五日創刊
 昭和二十一年九月五日創刊
 昭和二十一年九月十五日創刊
 昭和二十一年九月二十五日創刊
 昭和二十一年十月五日創刊
 昭和二十一年十月十五日創刊
 昭和二十一年十月二十五日創刊
 昭和二十一年十一月五日創刊
 昭和二十一年十一月十五日創刊
 昭和二十一年十一月二十五日創刊
 昭和二十一年十二月五日創刊
 昭和二十一年十二月十五日創刊
 昭和二十一年十二月二十五日創刊
 昭和二十二年一月五日創刊
 昭和二十二年一月十五日創刊
 昭和二十二年一月二十五日創刊
 昭和二十二年二月五日創刊
 昭和二十二年二月十五日創刊
 昭和二十二年二月二十五日創刊
 昭和二十二年三月五日創刊
 昭和二十二年三月十五日創刊
 昭和二十二年三月二十五日創刊
 昭和二十二年四月五日創刊
 昭和二十二年四月十五日創刊
 昭和二十二年四月二十五日創刊
 昭和二十二年五月五日創刊
 昭和二十二年五月十五日創刊
 昭和二十二年五月二十五日創刊
 昭和二十二年六月五日創刊
 昭和二十二年六月十五日創刊
 昭和二十二年六月二十五日創刊
 昭和二十二年七月五日創刊
 昭和二十二年七月十五日創刊
 昭和二十二年七月二十五日創刊
 昭和二十二年八月五日創刊
 昭和二十二年八月十五日創刊
 昭和二十二年八月二十五日創刊
 昭和二十二年九月五日創刊
 昭和二十二年九月十五日創刊
 昭和二十二年九月二十五日創刊
 昭和二十二年十月五日創刊
 昭和二十二年十月十五日創刊
 昭和二十二年十月二十五日創刊
 昭和二十二年十一月五日創刊
 昭和二十二年十一月十五日創刊
 昭和二十二年十一月二十五日創刊
 昭和二十二年十二月五日創刊
 昭和二十二年十二月十五日創刊
 昭和二十二年十二月二十五日創刊

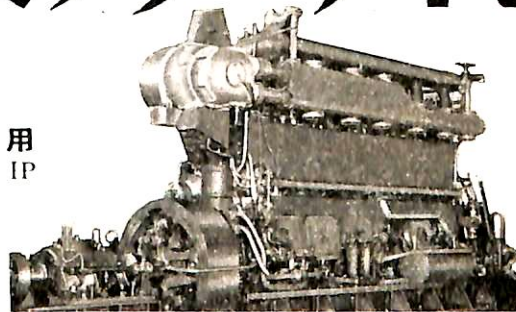
目次

新造船写真集 (No. 75) 5
 竣工船.....たつた, 秀邦丸, 彦山丸, 第二十六宝幸丸, 第二海和丸, 第五高取丸, 第七共和丸
 外国船.....TAMESIS
 昭和 30 年の造船界.....(丹羽周夫).....18
 12 月のニュース解説.....(米田博).....19
 宝船.....(南波松太郎).....22
 過給機付 6 KM-31S 型 530 馬力ディーゼル機関.....(鐘淵ディーゼル工業 時野谷暢).....24
 [折込み] とかち型巡視船一般配置図, 機関室配置図.....27
 海上保安庁 350 噸型巡視船「とかち」, 「たつた」について.....(海上保安庁船舶技術部).....31
 輸出船に対処して.....(遠山光一).....36
 最近の漁船の諸問題について.....(高木淳).....40
 [折込み] 秀邦丸一般配置図, アメリカ C4-S-A4 型船容積図.....47
 油槽船秀邦丸の艀装について.....(川崎重工業株式会社造船設計部).....53
 艦艇の初期設計(3).....(八代準).....58
 航洋高速艇の研究の現状.....(丹羽誠一).....64
 浪人の寝言 超大型船と熔接, 政変と造船.....(ついむこじ).....68
 鋼材の切欠脆性(2).....(吉誠雅夫, 金沢武).....71
 米国造船造機学会第 62 年次総会.....81
 文献紹介.....82
 新造船工事月報.....83



カネガフチ デイゼル

船用・発電機用
120 ~ 1050 HP



鐘淵ディーゼル工業株式会社

東京都墨田区隅田町2丁目
電話 城東 (68) 5391 ~ 3