

運輸省船舶局監修

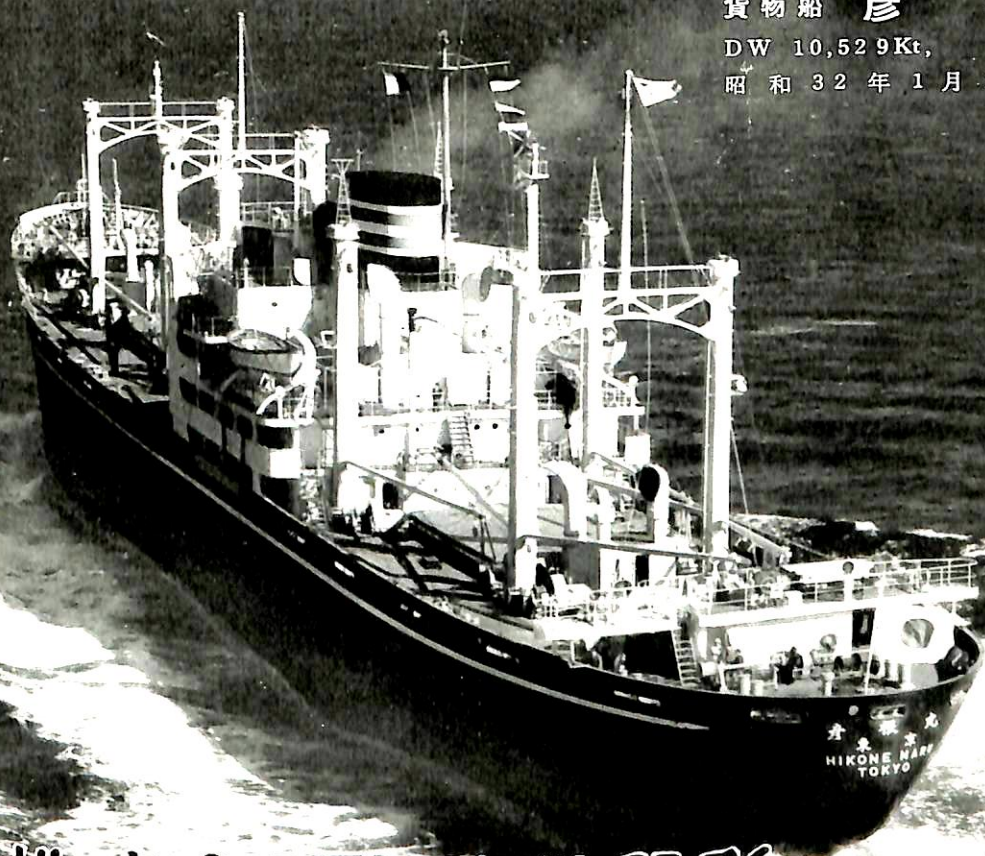
造船海運綜合技術雜誌

昭和三十三年三月五日印刷
昭和三十三年三月十日發行
昭和三十三年五月三十一日
昭和三十三年五月六日
昭和三十三年五月十一日
昭和三十三年五月十六日
昭和三十三年五月廿一日
昭和三十三年五月廿六日
昭和三十三年五月卅一日
昭和三十三年六月五日
昭和三十三年六月十日
昭和三十三年六月十五日
昭和三十三年六月廿一日
昭和三十三年六月廿六日
昭和三十三年六月卅一日
昭和三十三年七月六日
昭和三十三年七月十一日
昭和三十三年七月十六日
昭和三十三年七月廿一日
昭和三十三年七月廿六日
昭和三十三年七月卅一日
昭和三十三年八月五日
昭和三十三年八月十日
昭和三十三年八月十五日
昭和三十三年八月廿一日
昭和三十三年八月廿六日
昭和三十三年八月卅一日
昭和三十三年九月五日
昭和三十三年九月十日
昭和三十三年九月十五日
昭和三十三年九月廿一日
昭和三十三年九月廿六日
昭和三十三年九月卅一日
昭和三十三年十月五日
昭和三十三年十月十日
昭和三十三年十月十五日
昭和三十三年十月廿一日
昭和三十三年十月廿六日
昭和三十三年十月卅一日
昭和三十三年十一月五日
昭和三十三年十一月十日
昭和三十三年十一月十五日
昭和三十三年十一月廿一日
昭和三十三年十一月廿六日
昭和三十三年十一月卅一日
昭和三十三年十二月五日
昭和三十三年十二月十日
昭和三十三年十二月十五日
昭和三十三年十二月廿一日
昭和三十三年十二月廿六日
昭和三十三年十二月卅一日

船の科学

VOL. 10 NO. 3 MAR. 1957

日本郵船株式会社御注文
貨物船 彦根丸
DW 10,529Kt, 4,200HP
昭和32年1月28日竣工



株式會社播磨造船所

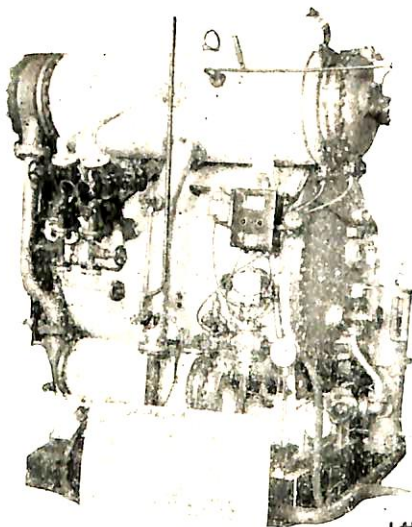
3

船舶技術協會

目次

新造船写真集 (No.101) 7
 竣工船.....万寿山丸, 日久丸, 智利丸, 彦根丸, 銀光丸,
 朝海丸, 壱州丸, つばめ, たか, みさこ, 能美丸,
 第五扇山丸, 第三富士丸, 第五光洋丸, IMPERIAL ST. LAWRENCE,
 FOTINI, CRINIS, RYTHME, JAG LAXMI, NATIONAL PRESTIGE,
 MARIA L, ANDROS GALE
 進水船.....駿河丸, 第七大源丸, 第五雄洋丸, 名古屋丸,
 2月のニュース解説.....(米田 博)21
 第13次造船船価と輸出船船価.....(日本造船工業会)24
 「折込み」姫路丸一般配置図, DEMOSTHENES D 号一般配置図29
 日本郵船新造貨物船姫路丸について.....(株式会社播磨造船所)33
 輸出貨物船 DEMOSTHENES D 号について(三菱造船株式会社広島造船所)39
 真相作動レーダー TM 46 型について(中村 四郎)46
 三菱長崎ディーゼル UEC 型機関の実績について.....(藤田 秀雄)51
 加藤式 GM 計測器(加藤 弘)61
 商船基本設計の一考察 (7)(渡瀬 正啓)63
 アメリカより帰って.....(藤田 謙)71
 米国造船界短信 (7)(Ben Shimizu)75
 浪人の寝言.....造船と運搬, 造船所と事務職員.....(ついでこじ)77
 技術短信.....80
 文献紹介.....81
 新造船の要目 (No. 2) 大阪商船 もんてびでお丸の要目と一般配置図82
 (No. 3) 三井船舶 吉野山丸の要目と一般配置図85
 新造船工事月報 (昭和32年1月末現在)88

SASAKURA



LOW PRESSURE
SUBMERGED TUBE TYPE

HORIZONTAL
SINGLE EFFECT
DISTILLING PLANT

Capacity : 12,000 U. S. G. /Day

Maximum Salinity : 4 P. P. M.

Automatic Operation

株式会社笹倉機械製作所

大阪市西淀川区御幣島西4丁目102

TEL. 淀川 (47) 4035~7・0493・4197