

船の科学 1961 5

昭和36年5月5日印刷 昭和36年5月10日発行 第14巻第5号(毎月1回10日発行)
昭和23年12月3日 第3種郵便物認可 昭和24年5月21日 日本国有鉄道特別扱承認雑誌 第1156号

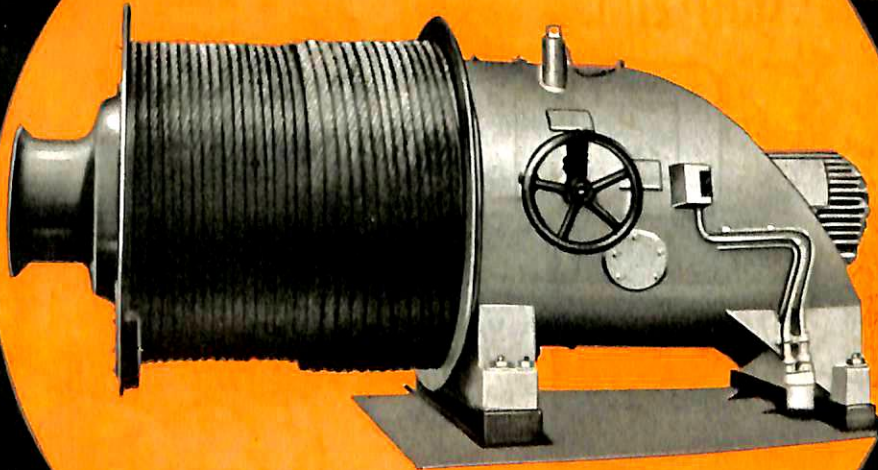
VOL. 14 No. 5

ELEKTRO-HYDRAULISCHE DECKSMASCHINEN

完全密閉構造
配管設備不要
甲板据付容易



MOORING-WINDEN



Mooringwinde - 11000 kg Zugkraft

- 揚貨機
- 揚錨機
- キャプスタン
- タグウインチ
- ハッチ・カバー・ウインチ
- クレーン



WILLI BAENSCH

MASCHINENFABRIK
HAMBURG-ALTONA

目次

4月のニュース解説……………(編集部)…47
 鉱石運搬船 りばぶうる丸について……………(株式会社 名村造船所)…50
 鉱石専用船 富悠丸について……………(石川島播磨重工業株式会社 造船設計部)…56
 日本電信電話公社海底電線布設船 天草丸について(三菱造船株式会社下関造船所設計部)…61
 フリーピストン曳船 飛竜丸について……………(日本鋼管株式会社)…66
 第9回国際試験水槽会議における耐航性に関する問題の討議(No.2)
 (運輸技術研究所・菅 四郎)…80
 船体強度計算における肘板の影響……………(日本海事協会・山口 勇男)…85
 水中翼船つばさ丸について……………(日立造船神奈川工場・菱田 一郎)…92
 独乙 Vertens-Werft 社製水中翼船について……………(野崎産業・服部 豊彦)…98
 原子力船安全基準について(4) 船体区画・損傷時復原性の部(1)…(能美 耕一郎)…104
 ☆ 米空母コンステレーション号の船内大火……………110
 ☆ 南極探検船兼南阿沿岸貨物船起工……………111
 ☆ 新造船建造許可実績(昭和36年4月分)……………65
 ☆ 造船用設備新設等処分状況月報(昭和36年3月分)……………103
 新造船工事月報(昭和36年1月末現在)……………112
 【世界の客船】SS ORIANA……………(速水 育三)…24
 SS ANDES
 【一般配置図】 りばぶうる丸, 富悠丸, 天草丸, 飛竜丸

新造船写真集(No.151)

竣工船… 富悠丸, 千代川丸, 明晴丸, 蓬萊丸,
 加明丸, 第一扇山丸, 第二えるび丸,
 まつうら, 日幸丸, 第八東水丸,
 陽光丸, 五十二五葉山丸, 第六英雄丸,
 第七英雄丸, 清安丸, 島根丸, 伸明丸,
 第二快早丸, 白鷺丸, はやぶさ,
 GUNUNG KERINTJI, MONTEGO,
 PHILIPPINE PRESIDENT GARCIA,
 TEXACO ANACORTES

進水船… ひゆうすとん丸, 山富丸, 瑞洋丸,
 日光山丸, 第三乾榮丸, 南幸丸

☆ 石川島播磨スルザーディーゼル大型1番機
 完成 9RD90型 18,000BHP

【表紙説明】

ドイツ ウイリーベンシュ製
 ムアリングウインチ
 (ロイドおよびAB規格)

完全油圧・無段階変速・オートマチック
 テンション装置付
 日本代理店 東西商事株式会社

ダイメットコート No.3

塗る冷間亜鉛メッキ 火気安全塗料



100% 無機物の珪酸亜鉛塗料, 従来の亜鉛メッキの常識を覆す画期的防錆用塗料です。タンク内の塗装でも引火の危険の全くない不燃性安全塗料です。米国アマコート会社製品。
 XZIT CHEMICAL CO. QUIGLEY CO. BIRD-ARCHER CORDOBOND CO. JAROCO ENGINEERING CO. FARBERTITE CO.
 MANGANESE BRONZE & BRASS CO. TODO SHIPYARD CORP. HATLAPA CO. HERCULITE FABRICS.

日本総代理店
井上商会
 井上正一
 有限会社
 横浜市中央区尾上町5-80 神奈川県中小企業会館 電話(8)4022. 4023. 5141.



ゼミコ アイエステー オイル
Gemico INT Oils
 高級工業用潤滑油

ゼミコ ジーセル エンジン オイル
Gemico Diesel Engine Oils
 高級船舶用潤滑油

ゼネラル物産
 本店・東京都中央区銀座東4の4