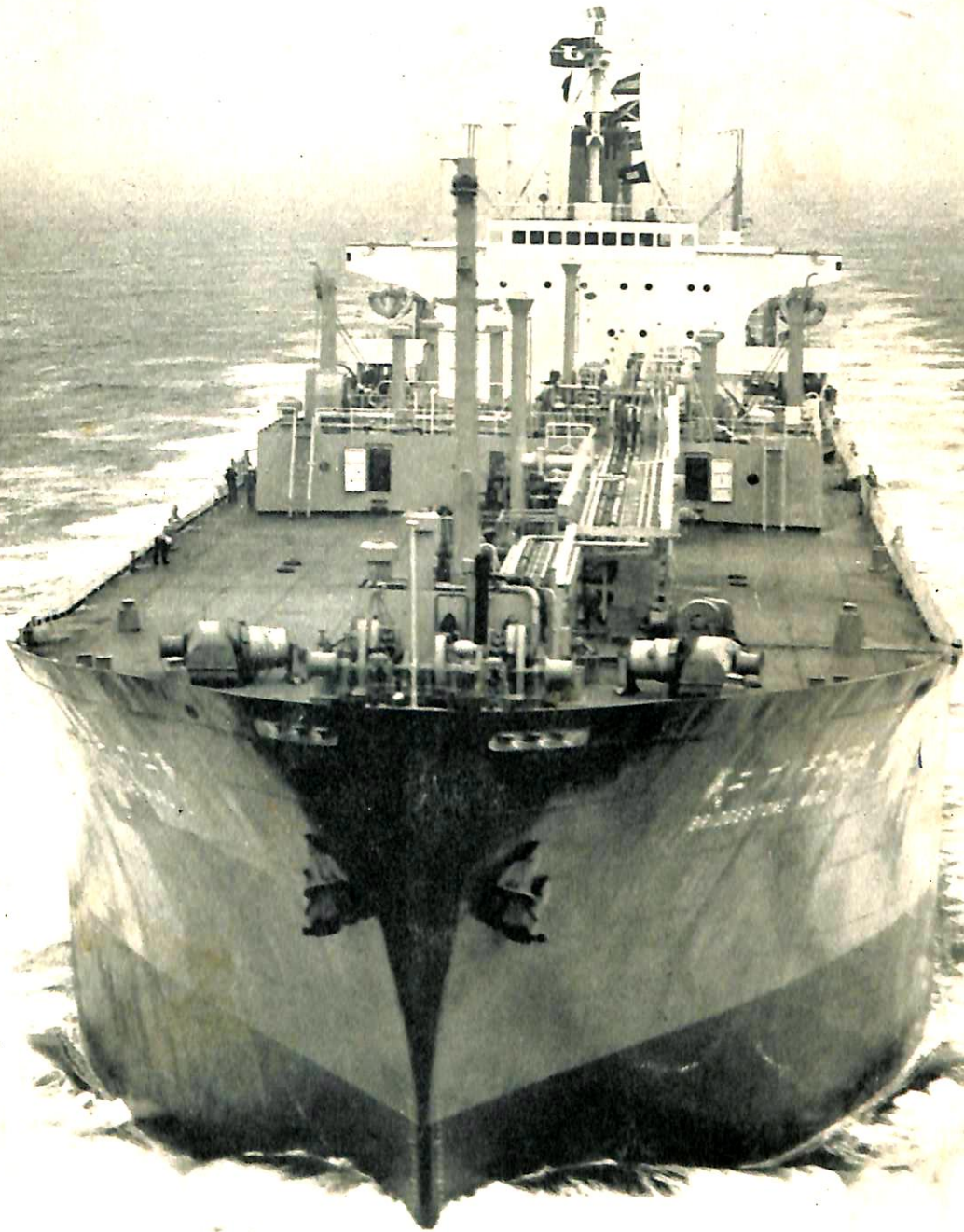


船の科学 12

1964

昭和39年12月5日印刷 昭和39年12月10日発行 第17巻 第12号 (毎月1回10日発行)
昭和23年12月3日 第3種郵便物認可 昭和24年5月21日 日本国有鉄道特別授受承認雑誌 第1156号

VOL. 17 NO. 12



三菱重工業株式会社

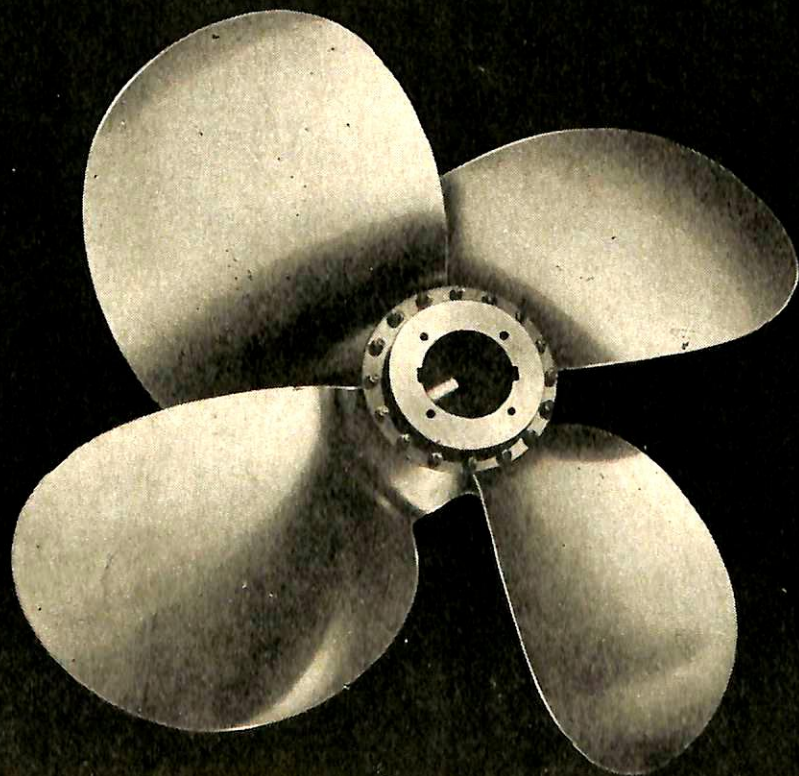
ジャパンライン 冷凍式LPG運搬船
第二ブリヂストン丸
載貨容積 35,700m³ (世界最大)
三菱重工業 横浜造船所建造

目次

11月のニュース解説	(編集部)	47
スクラップ専用船 あしびい丸	(佐野安船渠・造船設計部)	50
超高速バナナキャリヤー えくあどる丸	(川崎重工業・造船設計部)	57
外航石炭専用船 富豪丸		61
第2回国際船体構造会議に出席して	(東大教授 吉識雅夫)	63
【米・欧バージライン調査記録】		
米国における船輸送について	(三井造船 安東重美)	68
欧州ソ連におけるプッシュャーバージの現状について	(日本鋼管 平田胤幸)	82
プロペラ設計に関する常識の一端	(ミカドプロペラ 伊藤一男)	95
AEG式外部電源法による船体防食装置	(大倉商事・電気機械部)	99
建艦秘話(11) 特務艦の巻 工作艦明石	(庭田 尚三)	107
【技術短信】		
☆ 石川島播磨横浜第一および第二工場完成		40
☆ 三菱重工 MWL船用タービン第1号機完成		41
☆ 三井B&Wディーゼル機関生産200万馬力突破		41
☆ 日立造船鑄装工程合理化タワーブリッジ方式を開発		94
☆ 呉造船所 117,000DWタンカーに巨体改造の新船体部完成		102
昭和39年度新造船建造許可実績(昭和39年10月, 11月分)		94
別誂の旅客機 可動式ロビー	(速水育三)	42
【一般配置図】 あしびい丸, えくあどる丸		
船の科学内容索引(昭和39年, 第17巻)		103

新造船写真集 (No.194)

竣工船	第二ブリヂストン丸, 霧島丸, 国周丸, 富豪丸, 清昭丸, 神正丸, 第十八ちとせ丸, ゆづるは丸, うずしお丸, 伊良湖丸, 協和丸, 第十一兼寿丸, ことぶき(PT-5) 第二チツソ丸, CONTINENTAL C., EVDORI, INAYAMA, LJUBLINO, J. FRANK DRAKE, SUBIN, TANJA DAN, WARBAH,
進水船	THOMAS A. PAPPAS, THORSHEIMER,
外国船	EL MEXICANO (石川島ブラジル造船所) PALMA, Khibinskije Gory (スエーデン・ゲタフェルケン造船所)
☆船内写真	えくあどる丸, あしびい丸, 富豪丸
【表紙写真】	冷凍式LPG運搬船 ジャパンライン株式会社 第二ブリヂストン丸 三菱重工業・横浜造船所建造



**STONE-MANGANESE
MARINE LIMITED**

HELISTON, SCIMITAR

NOVOSTON & NIKALIUM

日本総代理店
株式会社 井上商会
井上正一

本社 横浜市中区尾上町5-80 TEL(68)4021-3 テレックス: 215-53 INOUEY WOK