

船の科学 2

1965

昭和40年2月5日印刷 昭和40年2月10日発行 第18巻 第2号 (毎月1回10日発行)
昭和23年12月3日 第3種郵便物認可 昭和24年5月21日 日本国有鉄道特別扱承認雑誌 第1156号

阪大工
40.2.22
長谷川

VOL. 18 NO. 2



日本鋼管

SOFIE MAERSK
日本鋼管 鶴見造船所 建造
デンマーク AP モラー社
73,300 DWT タンカー

目次

1月のニュース解説.....(編集部).....	51
20次石炭専用船 山幡丸.....	54
Z Tug 聖鳳丸について.....(大阪造船所・設計部).....	59
【最近のカーフェリー】(No.1)	
カーフェリー ゆずるは丸・びざん丸について.....(三菱重工業神戸造船所造船設計部).....	69
造船における溶接技術管理 (1).....(大谷 碧・寺井 清).....	73
AEG式 デリックコントロールシステムについて.....(大倉商事 電気機械部).....	86
阪神内燃機の中速二基一軸減速可変ピッチプロペラについて.....(阪神内燃機 技術部 小林 正一).....	93
連絡船ドック (2) 第2編 船体構造 (1).....(古川 達郎).....	102
【技術短信・製品紹介】	
☆ コンテナ輸送方式採用で繁栄を.....	58
☆ 防衛庁護衛艦あまつかぜ.....	89
☆ 日本鋼管で建造進行中の南極観測船.....	90
☆ 三菱重工長崎造船所の17万重量トン超大型ドックの仮締切り工事.....	90
☆ 神戸製鋼のオートコンタクト溶接用溶接棒オートコン01 (AC-01).....	91
☆ 東京計器のオールトランジスタ マリンロラン ML-10.....	92
☆ 光電製作所の教育用ロジックトレーナー.....	92
建艦秘話 (13) 8. 戦時標準船量産の巻 (その1).....(庭田 尚三).....	113
4大艦船の Rendez-vous.....(速水 育三).....	25
【世界の客船】 S.S. MICHELANGELO (艤装工事中).....(速水 育三).....	28
【一般配置図】 聖鳳丸, びざん丸	

新造船写真集 (No.196)

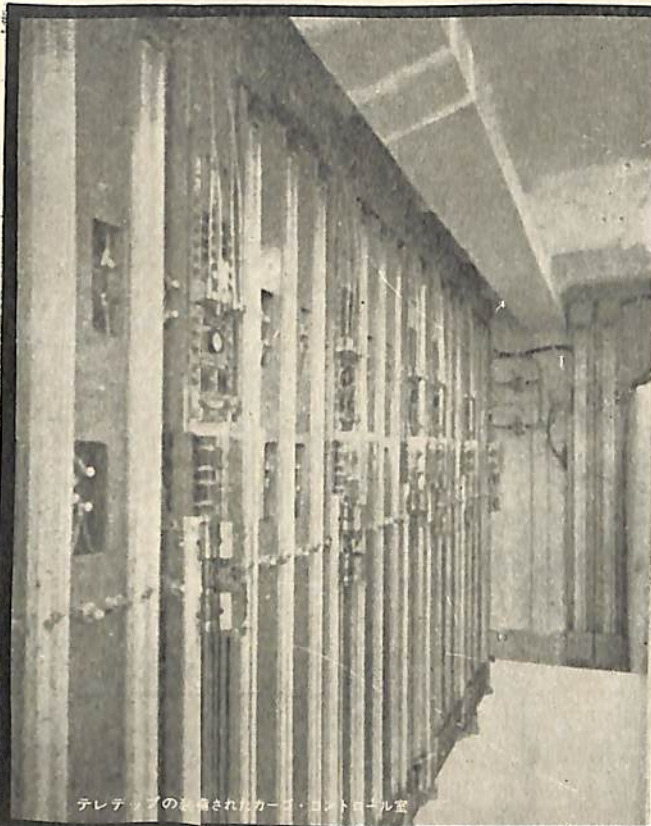
竣工船…山幡丸, 広道丸, 玉福神丸, 安洋丸, 羽衣丸, 第二赤貝丸, 仁龍丸, 真実丸, あまつかぜ, 第二東洋丸, 十二号福正丸, RALPH B. JOHNSON, KEGUMS, ATLANTIC ANTARES, RAUNALA, TOKYO OLYMPICS, OSTROGOZHSK, SANTA MARIA, STARA PLANINA, ANTE TOPIC, SINE MAERSK, CONSTANTINE, SILVER SHELTON, SOLNECHNYJ LUCH,

進水船…WILLIAM LARIMER MELLON, MAJESTIC, ATHERSTONE, BOLLSTA, JANITA, ERO, PALOMA, シトカ丸

☆英国のホーバークラフト SR-N5 日本へ
☆オートパイロット装置を備えた MH3 全没型水中翼船

☆佐世保重工の世界最大規模の巨体改造工事

【表紙写真】 デンマーク AP モラー社タンカー SOFIE MAERSK
日本鋼管・鶴見造船所建造



テレデップの搭載されたカー・コントロール室

TELEDEP

GARGO OIL TANK GAUGES — DRAUGHT GAUGES

テレデップは、Cargo Oil の計測や、吃水の計測に、簡単で安全な空気を利用して操作しますから、電気的な危険は全くなく、次のような特徴を持っています。

- ① 常にタンク内の現量並びに、積み込みには上部の、積み卸しには底部の状態 (現量) を正確に示します。
- ② 比重に関係なく、量を直接屯数で表わし、且つ平均比重が判ります。
- ③ タンク内のガス圧力や真空を表わします。
- ④ 常に油の温度を示しますから、加熱開始時が判ります。
- ⑤ 計器類を一室に集め、こゝで操作するだけですみます。
- ⑥ 自動調節装置で積み込み、積み卸しが簡単容易です。

英国ドビー・マッキネス会社 日本総代理店

株式会社 **井上商会**

井上正一

本社：横浜市中区尾上町5-80 電話 (68) 4021-3 テレックス：215-53 INOUYE YOK