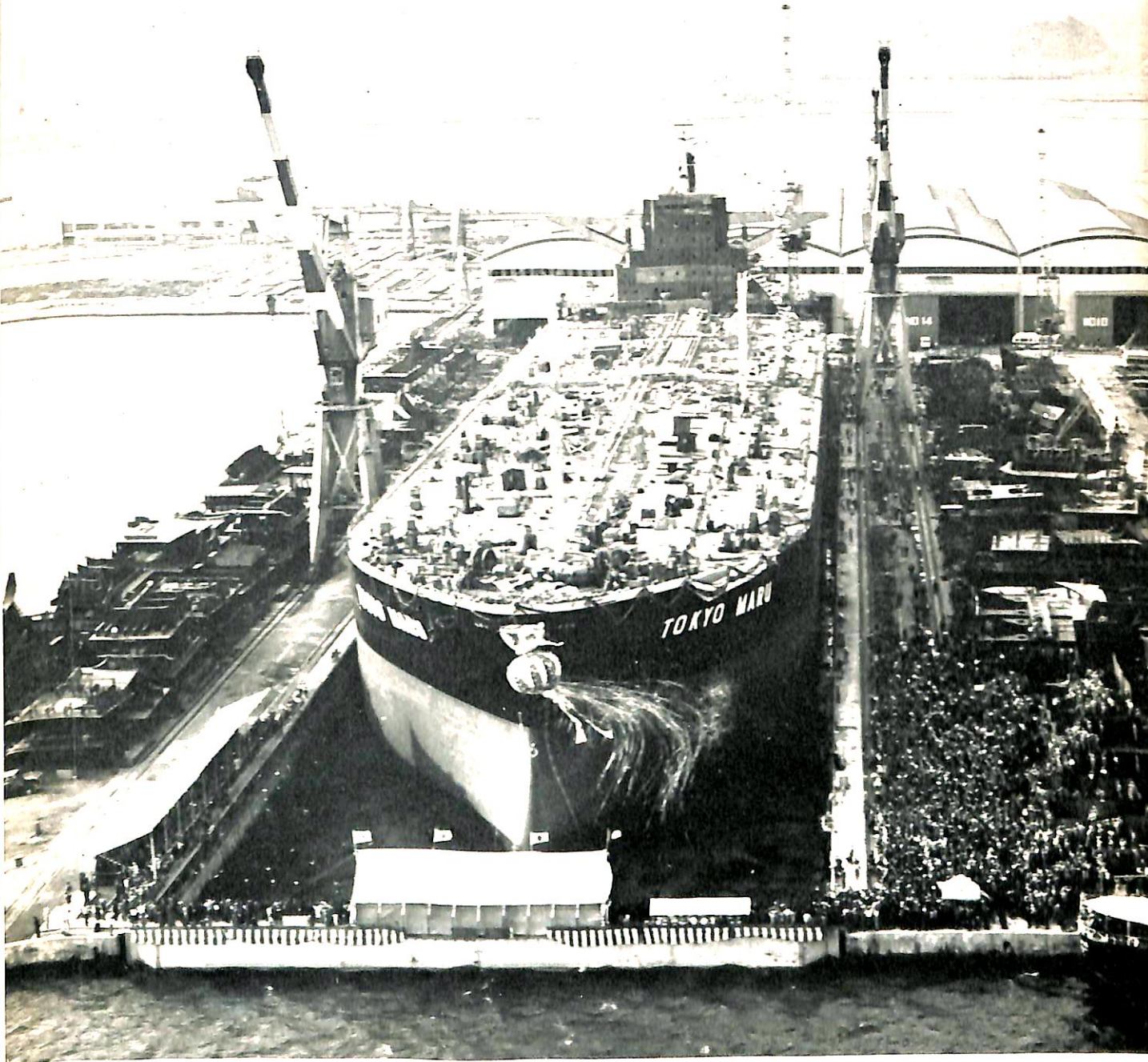


船の科学 11

1965

和昭40年11月5日印刷 昭和40年11月10日発行 第18巻 第11号 (毎月1回10日発行)
昭和23年12月3日 第3種郵便物認可 昭和24年5月21日 日本国有鉄道特別授承認雑誌 第1156号

VOL. 18 NO. 11



IHI 石川島播磨重工業株式会社

IHI 横浜第2工場建造
世界最大のタンカー“東京丸”
載貨重量150,000t 満載最高速力16.75kn
主機関 IHI シングルブレイク型タービン

目次

10月のニュース解説……………(編集部)……………39

25,000 DWT バルクキャリアー MS SUANについて……………(日立造船・船舶事業部)……………42

木材専用船 若尾山丸……………(藤永田造船所・船舶事業部)……………53

スウェーデン向鉱石兼油槽船 RAUNALA, RAUTAS について……………(三菱重工業・船舶事業部)……………59

再熱式船用蒸気プラント R-801 とその発展について……………(石川島播磨重工業・原動機事業部)……………63

西独 AEG 社製の新型舵取機 RB 型……………(大倉商事・電気機械部)……………71

船舶厨房設備—電気レンジの一考察……………(京都電機・上東明)……………73

連絡船ドック (10) 第8編 通風および採光設備……………(古川達郎)……………78

【技術短信】

☆日本鋼管・鶴見造船所の内業工場の合理化……………36

☆川崎MAN K 10 Z 93/107 E型ディーゼル機関……………38

☆シンガポール・ジュロン造船所大型ドック完成……………38

☆川崎重工業・坂出工場建設計画……………90

☆村山電機製作所の小型電気水温計……………90

☆シエル石油 研究所を建設……………91

☆帝国ピストンリング“ライナ・アッシー”発売……………91

☆ニイガタ・カルドックス液化炭酸ガス装置の実験公開……………91

昭和40年度新造船建造許可実績(昭和40年9月分)……………92

【一般配置図】 SUAN, 若尾山丸, RAUNALA

新造船写真集 (No. 205)

竣工船…平和丸, かりふおるにあ丸, 高松丸, ジャパン・エルム, ろっき丸, 山葉丸, 照国丸, 第七十一日宝丸, 邦山丸, 日藤丸, 第七真盛丸, 城山丸, 若宮山丸, 神運丸, 幸栄丸, 大津丸, 第十二金力丸, 第百七辰己丸, 青昇丸, 第五いくひ, ときわ, 第五伯洋丸, CAPOVERDE, CHIN DAL LE, DIMITRI, LUHOVITSY, KOTOR, WASHINGTON GETTY, STRAAT FUSHIMI, UMEKO, STAR TARO, SHINKONG No. 1

進水船…尾道丸, さんまるていん丸, ANASTASSIA, TRANSATLANTIC

☆国鉄宇高連絡船伊予丸進水

☆機関室の夜間勤務廃止のデンマーク向タンカー KINNA DAN 進水

【表紙写真】 世界最大タンカー東京丸の進水
 載貨重量 150,000Lt, 満載最高速力 16.75 kn
 主機関 IHI シングルブレン型タービン
 石川島播磨重工・横浜第2工場建造



Dimetcote

ダイメットコート®

船齢を延ばす……………塗る亜鉛メッキ

ダイメットコート・サーフェス・トリートメント

従来のプライマーと異なり無機、有機塗料のどちらの下塗りとしても使える無機硫酸亜鉛塗料です。鋼板をショット・ブラスト直后塗りますからサンド・ブラストの手間は殆んどはふけます。

工事部 最新の設備と優秀な技術によりサンドブラスト処理からスプレイ塗装まで一貫した完全施工をしております。国内施工実績100万平方メートル。

米国アマコート会社 日本総代理店

本社：横浜市中区尾上町5の80
 電話：横浜 (68) 4021-3
 テレックス：215-53 INOJYE YOK

株式会社 井上商会
 井上正一

工場：横浜市保土ヶ谷区今宿町
 電話 横浜 (92) 1661

LPGタンカーのバラストタンク内主要部にダイメットコートNo. 3を塗装12ヶ月経過したものです(左の白色部が塗装した箇所)