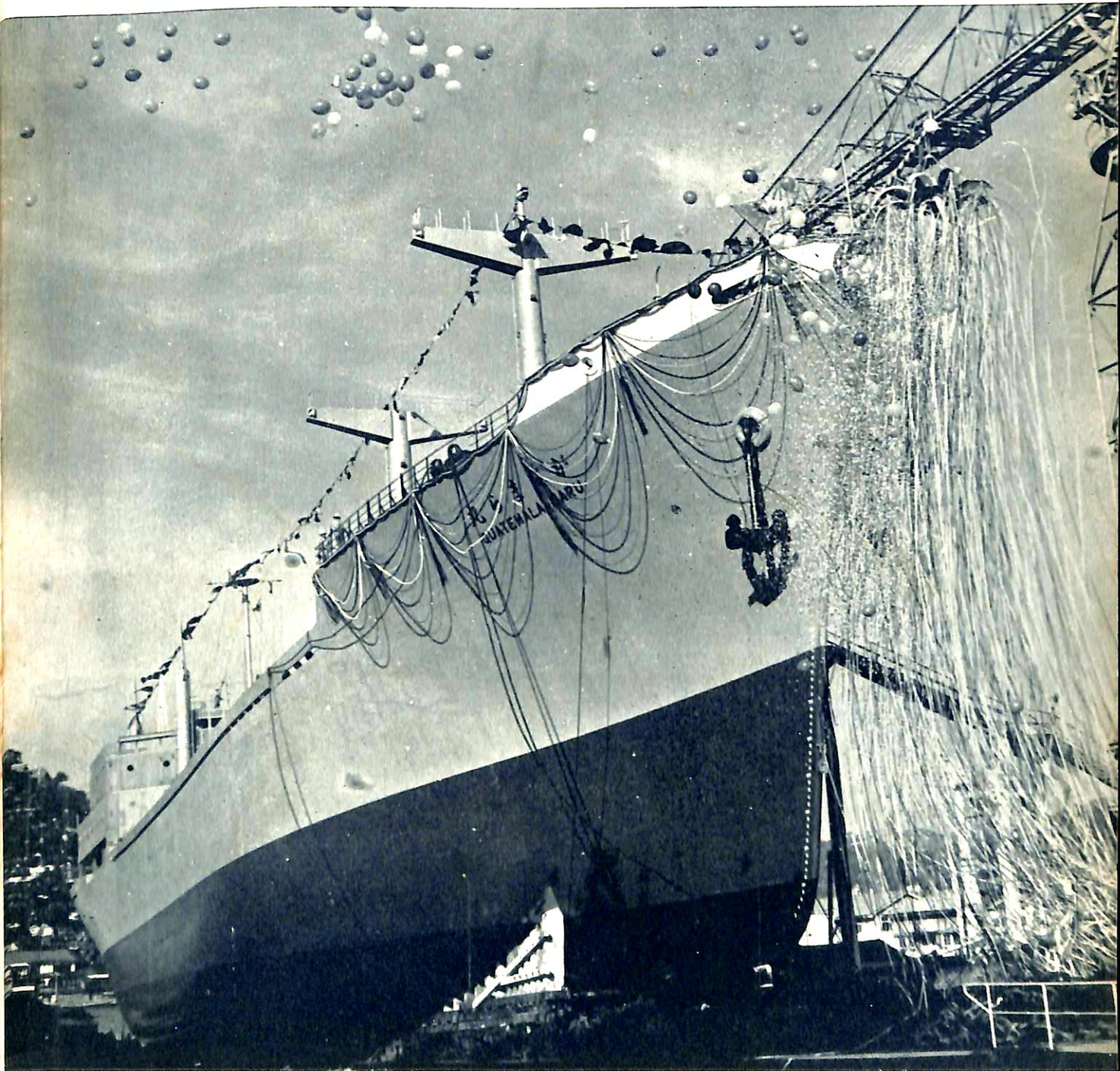


船の科学 1

1966

昭和41年1月5日印刷 昭和41年1月10日発行 第19巻 第1号 (毎月1回10日発行)
昭和23年12月3日 第3種郵便物認可 昭和24年5月21日 日本国有鉄道特別扱承認雑誌 第1156号

VOL.19 NO.1



日立造船株式会社

川崎汽船向21次貨物船
がてまら丸 (10,470DW)
最大出力7,200PS 速力15.8kn
日立造船・向島工場建造

目次

12月のニュース解説	(編集部)	55
[指針] 昭和41年の日本造船業	(運輸省船舶局長 芥川輝孝)	59
貨客船照国丸について	(株式会社 呉造船所 造船設計部)	61
自動車運搬船日藤丸について	(株式会社 金指造船所工務部造船・造機設計課)	70
川崎 MAN K10Z 93/170E 型ディーゼル機関について	(川崎重工・機械事業部ディーゼル部長 島内一郎)	75
MAN 4 サイクル機関について	(三菱重工横浜造船所機械設計部 三橋一哉)	83
[遊星歯車を用いた船用補機] (2)		
大型船用ディーゼル機関回転装置の遊星歯車使用について	(石川島播磨重工ディーゼル機関技術部 中島義雄)	91
電子写真鋼板罫書装置について	(三菱重工業船舶事業部)	97
連絡船ドック (12) 第9編 居住設備 (2)	(古川達郎)	102
[技術短信]		
☆205,000 トン超大型タンカーの建造きまる		112
☆タグボートに巨大なゴム製バンパー		113
☆川崎重工世界最大級の電動油圧舵取装置完成		113
ロンドン雑感	(森田知治)	114
[世界の客船] SS OCEANIC	(速水育三)	116
鋼船船舶建造実績 (昭和40年9月、10月分)		119
昭和40年度新造船建造許可実績 (昭和40年11月分)		120
[一般配置図] 照国丸, 日藤丸		

新造船写真集 (No. 207)

竣工船…英洋丸, 富秀丸, 山形丸, 尾道丸, さんたろうざ丸, 第三アジア丸, 福和丸, 昭久丸, 江春丸, 明福丸, 第十一富士丸, 第三日俊丸, えりも, 第三いずみ丸, 第二海建丸, 第五祐喜丸, 茨城丸と船内写真
ORIENTAL DRAGON, KOZARA, HAWARD G. VESPER, SUGELA, LEONIDAS Z. CAMBANIS, PACIFIC, PENTAS, UTSUKO, STRANDJA

進水船…加賀丸, 昭福丸, まあがれっと丸, あさしお, れぶん, EPHESTOS, ORIENTAL QUEEN

[表紙写真] 川崎汽船21次定期貨物船
がてま丸 (GUATEMALA MARU)

日立造船・向島工場初の1万トン級ライナーで、日本一中南米の定期航路に就航する。冷凍貨物艙と船艙に機械式調湿装置、機械通風を完備している。
GT 8,750 T, DW 10,470 kt
出力7,200PS 速力(満載航海) 15.8kn



Dimetcote

ダイメットコート®

船齢を延ばす……塗る亜鉛メッキ

ダイメットコート・サーフェストリートメント

従来のプライマーと異なり無機、有機塗料のどちらの下塗りとしても使える無機珪酸亜鉛塗料です。鋼板をショット・ブラスト直后塗りますからサンド・ブラストの手間は殆んどはぶけます。

工事部 最新の設備と優秀な技術によりサンドブラスト処理からスプレイ塗装まで一貫した完全施工をしております。
国内施工実績100万平方メートル。

米国アマコート会社 日本総代理店

本社：横浜市中区尾上町5の80
電話：横浜 (68) 4021-3
テレックス：215-53 INOUYE YOK

株式会社 **井上商会**
井上正一

工場：横浜市保土ヶ谷区今宿町
電話 横浜 (92) 1661

LPGタンカーのバラスタング内主要部にダイメットコートNo. 3を塗装12ヶ月経過したものです。(左の白色部が塗装した箇所)