

船の科学

1967

6

VOL. 20 NO. 6

昭和42年6月5日印刷 昭和42年6月10日発行 第20巻 第6号 (毎月1回10日発行)
和23年12月3日 第3種郵便物認可 昭和24年5月21日 日本国有鉄道特別承認雑誌 第1158号



三菱重工業株式会社

Alma Shipping Corp. 向油槽船

CALLIOPI CARRAS

DW79,067Lt 主機タービン19,250PS

三菱重工業・横浜造船所建造

目次

5月のニュース解説……………(編集部)……………43

LPG/原油混載運搬船 第拾雄洋丸について……………(日立造船株式会社)……………46

103,500トンタンカー新大阪丸について……………(日立造船株式会社因島工場)……………59

高速中型船尾式トロール漁船第五十五あけぼの丸について……………(三菱重工・下関造船所造船部基本設計課)……………67

内航コンテナ専用船研究委員会調査報告について……………(運輸省船舶局 対馬克己)……………77

「巨大船に関する技術調査報告書」の概要(1)……………87

船の Service Generator の出力と台数について……………(藤崎 廣)……………100

“ヘットなし進水”の提案……………(小山 隆)……………105

〔新製品紹介〕

☆東京計器の最新航海計器ジャイロット GLT-100シリーズ……………107

☆かもめ減速機付 CPR 型可変ピッチプロペラ (かもめプロペラ)……………109

〔技術短信〕

☆日本鋼管・沖電気工業が共同研究開発した船舶搭載用電子計算機 CARGO COMP……………111

☆三菱重工 伊・フィアット社と船用ディーゼル機関の相互アフターサービス協定締結……………112

昭和42年度新造船建造許可実績 (昭和42年4月分)……………113

造船統計 (指定統計第29号) 速報 (昭和42年1月, 2月分)……………114

〔一般配置図〕第拾雄洋丸, 新大阪丸, 第五十五あけぼの丸

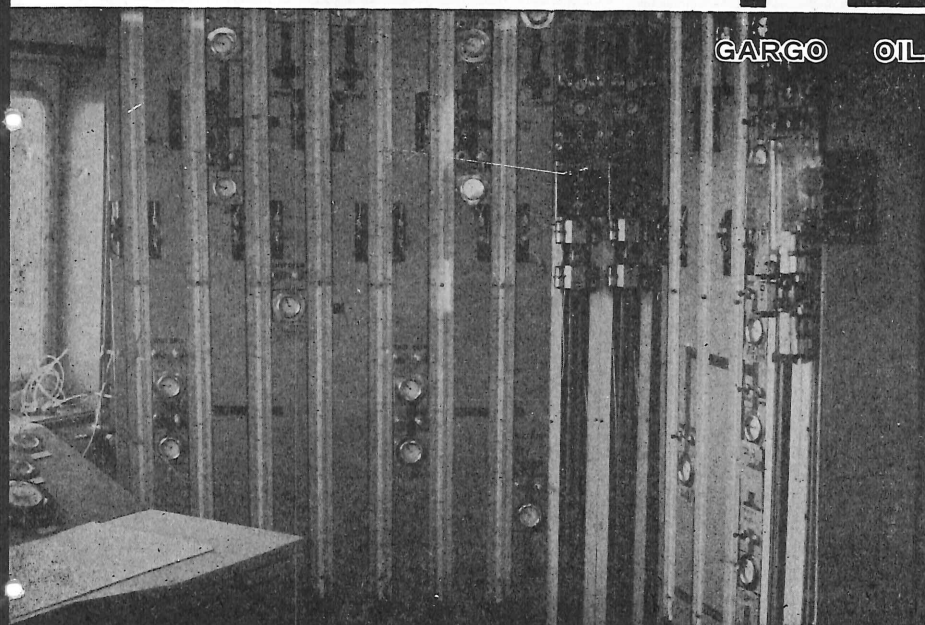
新造船写真集 (No.224)

竣工船…仏蘭西丸, 長者丸, 日豪丸, 神山丸, あとらんちっく丸, 昇藤丸, 昭長丸, ジャパン パウム, 東洋丸, 鳳幸丸, 陽光丸, 徳伸丸, さんだかん丸, あさかぜ, 汐路丸, 第十石巻丸, 菱徳丸, 第五十三金光丸, 第八喜宝丸,
☆はまゆう丸と船内写真
CALLIOPI CARRAS, GLORIC, CUAUHEMOC, BEDFORD, GRAFTON, HÖEGH RAY, IMPERIAL OTTAWA, JASAKA, NORMANDIET, APOLLO CROWN, VEJEN,
進水船…こぼると丸, 永豪丸
NELSON C. WHITE
☆世界最大の起重機船 第二十三吉田号 (浦賀重工)
☆世界最大級のドルフィン完成 (三菱・広島)
☆三井造船・千葉造船所
50万トン DINOSAUR DOCK
☆川崎重工・坂出工場
30万トン DOCK で建造開始
〔表紙写真〕Alma Shipping Corp. 向け油槽船
CALLIOPI CARRAS
DW 79,067 t 同型6隻の第1船
三菱重工業・横浜造船所建造の最大船

TELEDEP

CARGO OIL

TANK GAUGES ——— DRAUGHT GAUGES



テレデップの装備されたカーゴ・コントロール室

テレデップは、Cargo Oil の計測や、吃水の計測に、簡単で安全な空気を利用して操作しますから、電氣的な危険は全くなく、次のような特徴を持っています。

- ① 常にタンク内の現量並びに、積み込みには上部の、積み卸しには底部の状態 (現量) を正確に示します。
- ② 比重に関係なく、量を直接屯数で表わし、且つ平均比重が判ります。
- ③ タンク内のガス圧力や真空を表わします。
- ④ 常に油の温度を示しますから、加熱開始時が判ります。
- ⑤ 計器類を一室に集め、こゝで操作するだけですみます。
- ⑥ 自動調節装置で積み込み、積み卸しが簡単容易です。

英国ドビー・マッキネス会社 日本総代理店

株式会社 井上商会
井上正一

本社：横浜市中区尾上町5-80 電話 (68) 4021~3 テレックス：215-53 INOUE YOK