

# 船の科学 2

1968

昭和43年2月5日印刷 昭和43年2月10日発行 第21巻 第2号 (毎月1回10日発行)  
昭和23年12月3日 第3種郵便物認可 昭和24年5月21日 日本国有鉄道特別授承認雑誌 第1157号

VOL. 21 NO. 2



## 日本鋼管

世界最大の鉱石運搬船  
SAN JUAN EXPORTER  
DW106,066Lt 23,000PS  
日本鋼管・鶴見造船所建造

目次

1月のニュース解説	(編集部)	45
水産庁漁業調査船開洋丸	(水産庁漁船課 芝田照夫)	48
水産庁漁業調査船開洋丸の直流電気推進装置	(日立製作所日立工場 二瓶譲・小松和郎)	62
原子力船の経済性について(2)	(運輸省船舶局 森田知治)	69
船用空気圧縮機の吐出空気量について	(帝國機械製作所 松永隆)	75
船底塗料雑感	(船舶技術研究所 瀬尾正雄)	80
東京計器 延縄用オートリール1号機完成		83
続・連絡船ドック(9)第4編 繫船設備(1)	(古川 達郎)	85
三菱重工でわが国初の新造コンテナ船の建造はじまる		93
海上保安庁 大型化学消防船の概要および昭和43年度予算		94
〔技術短信〕		
☆MAN社 超大型ディーゼル機関の講演会		74
☆東京計器のマリンレーダー MR-32C, 32D新製品発売		100
☆神戸製鋼所 世界最大のクランク軸を完成		101
☆大型ホーバークラフト SR-N4		102
☆“低雑音”ホーバークラフト		103
☆英国のコンテナ処理の新方式		103
☆曳船の船首につけたタイヤ回転車輪		104
企業合理化促進法に基づく科学技術試験研究補助金について	(運輸省船舶局技術課)	105
ロイド船級協会 商船建造統計(1967年第3, 第4四半期)		106
昭和42年度新造船建造許可実績(昭和42年12月分)		107
昭和42年(1~12月)主要造船所新造船進水量集計		108
〔世界の客船〕M S KUNGSHOLM (写真第2集)および解説とデッキプラン(連水育三)		38, 96
〔一般配置図〕開洋丸		

新造船写真集 (No. 232)

竣工船…紀乃川丸, 第一全購連丸, へむろつく, 徳星丸, 昭隆丸, べなん丸, 博山丸, 第三清興丸, 文洋丸, 第四十五義宗丸, 球島丸, 第八昌勢丸, 第二盛勇丸, 第三あずさん丸, 第八金比羅丸, 東海大学丸二世号, ANNE MILDRED BRØVIG, ATLANTIC MONARCH, COSTAS FRANGOS, DON JULIO, MACOMA, MEGARA, MONTREUX, MURGASH, MOSTANGEN, NEDER LEK, OLYMPIA FAITH, TAIKO, TOKYO, VERDALA, ZENO,

進水船…玲水丸, 凌雲号, MARATHA,  
☆東海大学海洋調査実習船「東海大学丸二世」号  
☆世界最大276,000DWTタンカードック出し (石川島播磨重工)  
☆12, 13隻目の175,000トンタンカー受注 (佐世保重工業)

☆漁業調査船 開洋丸 船内写真

〔表紙写真〕世界最大の鉱石運搬船

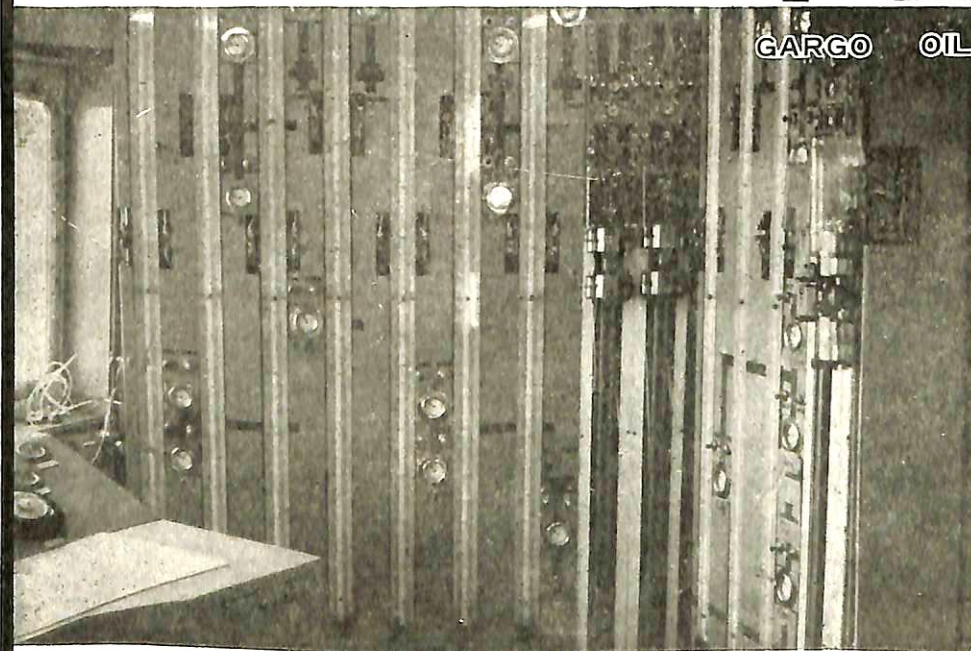
SAN JUAN EXPORTER

載貨重量 105,000 t 出力 23,000 PS  
日本鋼管・鶴見造船所建造

# TELEDEP

GARGO OIL

TANK GAUGES ——— DRAUGHT GAUGES



テレデップの装備されたカーゴ・コントロール室

テレデップは、Cargo Oil の計測や、吃水の計測に、簡単で安全な空気を利用して操作しますから、電気的な危険は全くなく、次のような特徴を持っています。

- ① 常にタンク内の現量並びに、積み込みには上部の、積み卸しには底部の状態(現量)を正確に示します。
- ② 比重に関係なく、量を直接電数で表わし、且つ平均比重が判ります。
- ③ タンク内のガス圧力や真空を表わします。
- ④ 常に油の温度を示しますから、加熱開始時が判ります。
- ⑤ 計器類を一室に集め、こゝで操作するだけですみます。
- ⑥ 自動調節装置で積み込み、積み卸しが簡単容易です。

英国ドビー・マッキネス会社 日本総代理店

株式会社 井上商会  
井上正一

本社：横浜市中区尾上町5-80 電話(681)4021-3 テレックス：3822-253 INOUYE YOK