

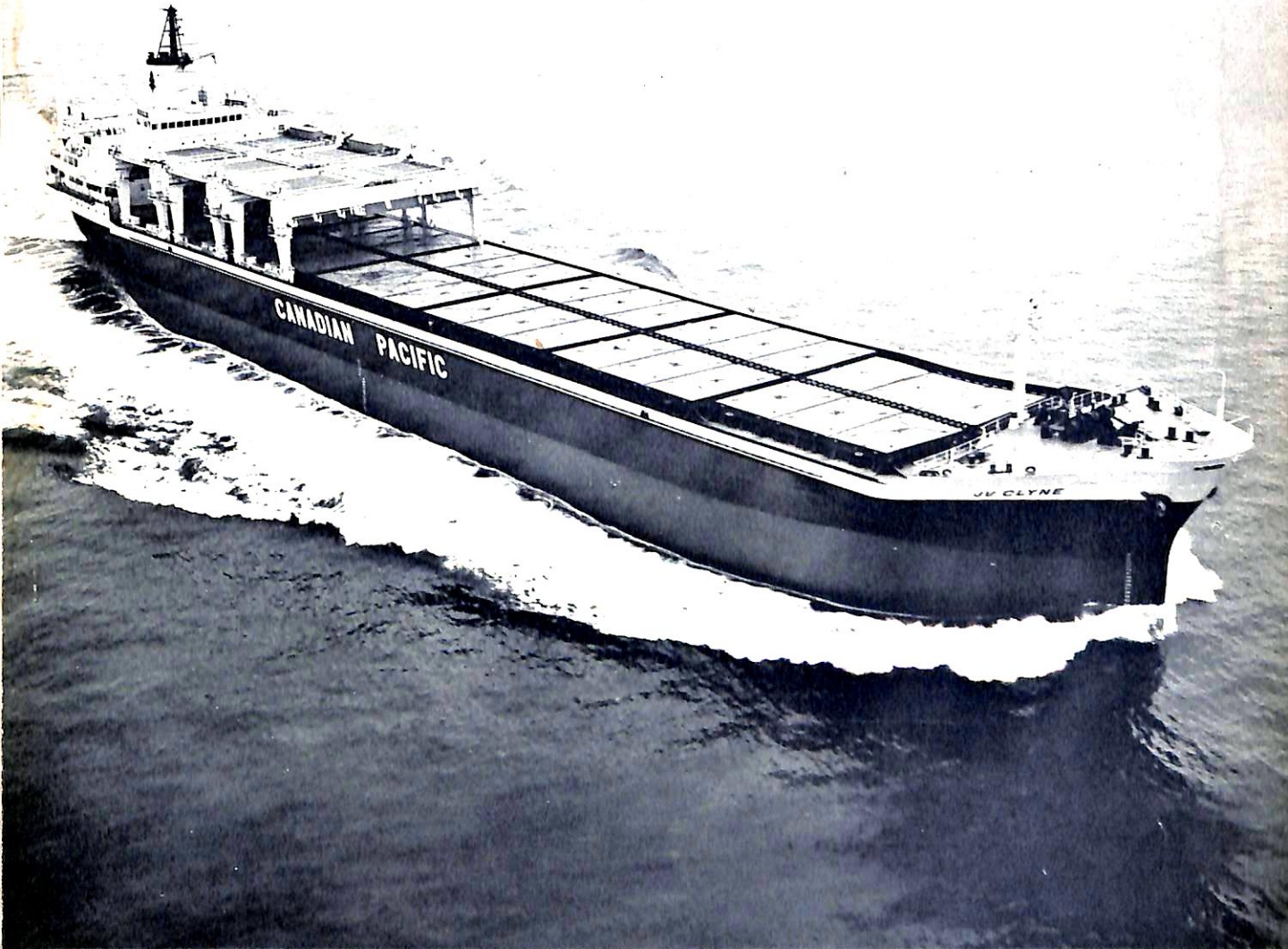
# 船の科学

1968

# 6

昭和43年6月5日印刷 昭和43年6月10日発行 第21巻 第6号 (毎月1回10日発行)  
昭和23年12月3日 第3種郵便物認可 昭和24年5月21日 日本国有鉄道特別授承認雑誌 第1157号

VOL. 21 NO. 6



三菱重工業株式会社

Canadian Pacific (Bermuda) Ltd.

貨物船 J. V. CLYNE

DW 28,899t 出力 10,500PS

18t 型貨物レーン3基搭載

三菱重工業・広島造船所建造

目次

5月のニュース解説.....(編集部).....37  
 ESSO向けプロダクト船の設計並びに多量建造について.....(呉造船所 造船設計部).....40  
 自航式地均船金龍丸について.....(三井造船 浮揚機器部).....52  
 日立造船の船殻生産設計におけるNC方式について.....(日立造船株式会社).....60  
 アルゴンクイン カーゴおよびバラスト・ポンピング・システムについて.....(日本アルゴンクイン 若松守朋).....67  
 続・連絡船ドック(13)第5編 荷役設備(2).....(国鉄船舶局 古川達郎).....75  
 連絡船のメモ(3)第2編 バウ・スラスター(1).....(鉄道技術研究所 泉 益生).....85  
 〔技術短信〕  
 ☆海上自衛隊初の「海洋観測艦」と「訓練支援艦」.....31  
 ☆日本鋼管 わが国初の大型双胴消防船建造.....34  
 ☆神戸製鋼所 船舶用プロペラ設計に無人設計装置を導入.....35  
 ☆国鉄青函航路用貨物船2隻の新造船計画.....106  
 ☆舞鶴重工で2,000トン型巡視船建造.....106  
 ☆ガスタービン使用のハイドロフォイル.....106  
 ☆B&W社 最新型超大型ディーゼル機関などについての講演会開催.....106  
 〔新刊紹介〕日本中小型造船工業会発行「船舶の抵抗および推進」・「旅客船資料集」.....107  
 昭和43年度新造船建造許可実績(昭和43年4月分).....108  
 〔一般配置図〕ESSO向プロダクト船(第1種および第2種)、金龍丸

新造船写真集(No. 236)

竣工船...大輝丸, きやすりん丸, 金寿丸, 清峰丸, 国星丸, 天恵丸, 尚昭丸, 雄和丸, 越路丸, 新星丸, 玲洋丸, 第一黒貝丸, 安芸丸, 第三十一大遠丸, 興光丸, 鶴伸丸, 宮松丸, 地龍丸, 東燃えちれん丸, 第八昭栄丸, 朝風丸, 第二大英丸, 第三長栄丸, ALVARO OBREGON, ANDROS HILL, BERGE COMMANDER, CAPETAN TASSOS, EVER FAITH, JULIA L, J. V. CLYNE, MILOS MATIJEVIC, TAMANO, TANABATA, UNIVERSE CONVEYOR, VIRGINIA, WEATHERLY,

進水船...コンテナ船進水

箱根丸(三菱・神戸)

ジャパンエース(石播・相生)

〔表紙写真〕Canadian Pacific (Burmuda) Ltd. 向

ばら積船 J. V. CLYNE

DW28, 899Lt 主機出力10, 500PS

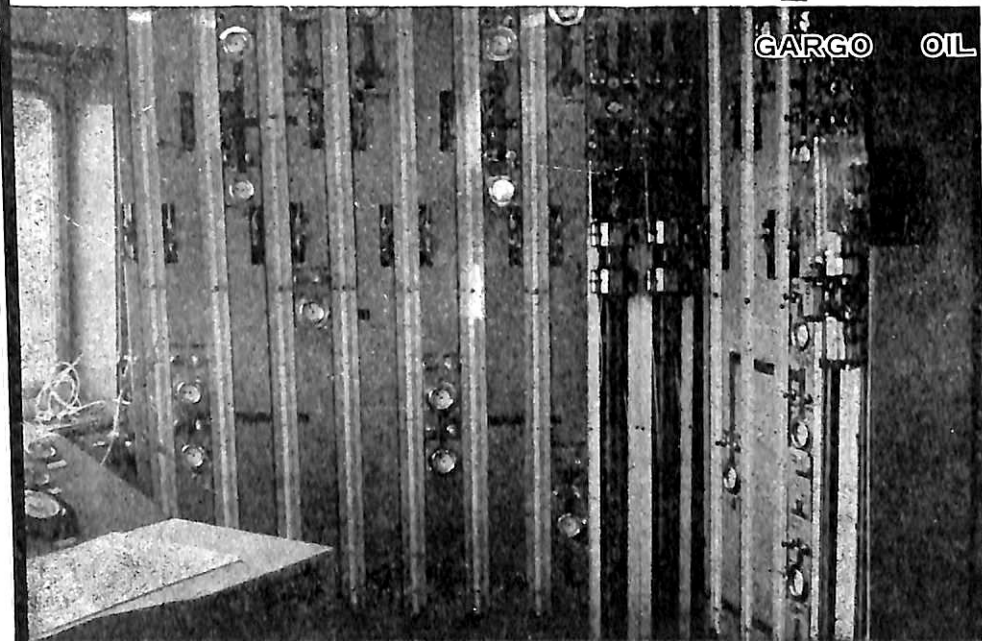
18t門型クレーン3基搭載

三菱重工業・広島造船所建造

# TELEDEP

CARGO OIL

TANK GAUGES ——— DRAUGHT GAUGES



テレデップの装備されたカーゴ・コントロール室

テレデップは、Cargo Oil の計測や、吃水の計測に、簡単で安全な空気を利用して操作しますから、電気的な危険は全くなく、次のような特徴を持っています。

- ① 常にタンク内の現量並びに、積み込みには上部の、積み卸しには底部の状態(現量)を正確に示します。
- ② 比重に関係なく、量を直接屯数で表わし、且つ平均比重が判ります。
- ③ タンク内のガス圧力や真空を表わします。
- ④ 常に油の温度を示しますから、加熱開始時が判ります。
- ⑤ 計器類を一室に集め、こゝで操作するだけですみます。
- ⑥ 自動調節装置で積み込み、積み卸しが簡単容易です。

英国ドビー・マッキネス会社 日本総代理店

株式会社 井上商会  
井上正一

本社：横浜市中区尾上町5-80 電話(681)4021~3 テレックス：3822-253 INOUYE YOK