

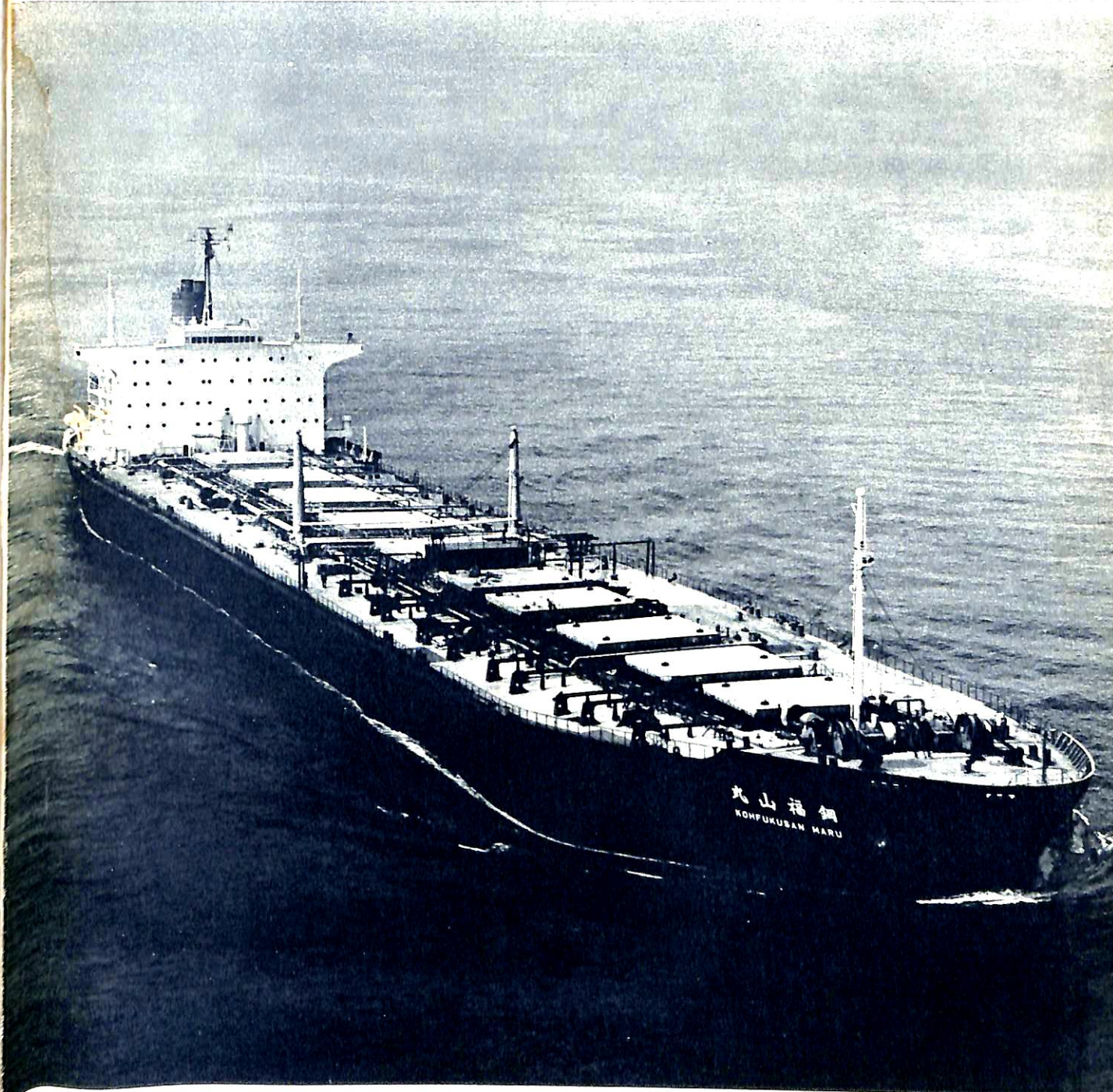
船の科学

1968

8

昭和43年8月5日印刷 昭和43年8月10日発行 第21巻 第8号 (毎月1回10日発行)
昭和23年12月3日 第3種郵便物認可 昭和24年5月21日 日本国有鉄道特別扱承認雑誌 第1157号

VOL. 21 NO. 8



日本鋼管

大阪商船三井船舶・鉄油船
鋼福山丸
DWT 97,580t 27,000PS
世界初の「カーゴコンテナ」搭載
日本鋼管・鶴見造船所建造

目 次

7月のニュース解説	(編集部)	41
木材チップ運搬船“大輝丸”について	(浦賀重工業船舶事業部設計部)	44
IHI-S. E. M. T. -Pielstick PC 2 型ディーゼル機関の現況	(石川島播磨重工業原動機事業部 ディーゼル機関技術部 栄家達世)	57
鉦石兼油槽船などの船口蓋の油密機構について	(萱場工業東京工場船用機器部設計課 菊地真博・山口紀夫)	71
連絡船のメモ(5)第2編 バウ・スラスター(3)	(国鉄技術研究所 泉 益生)	79
続・連絡船ドック(15)第6編 消防および救命設備(1)	(国鉄船舶局 古川達郎)	101
〔技術短信〕		
☆日本鋼管津造船所・建設工事順調に進む		114
☆石川島播磨重工 カナダ最大の造船所と業務提携		114
☆MAN KSZ 105/180 ディーゼル機関 シリンダ馬力5,126 BHP を達成		114
☆東亜精機の新型コンパクト・アーク溶接機 NAS-ARC 200C 型開発		115
昭和43年度新造船建造許可実績(昭和43年6月分)		116
昭和43年度(4月~6月)新造船建造許可集計		116
〔世界の客船〕S S HAMBURG (完成予想図と船室実物模型)	(速水育三)	36
〔一般配置図〕大輝丸		

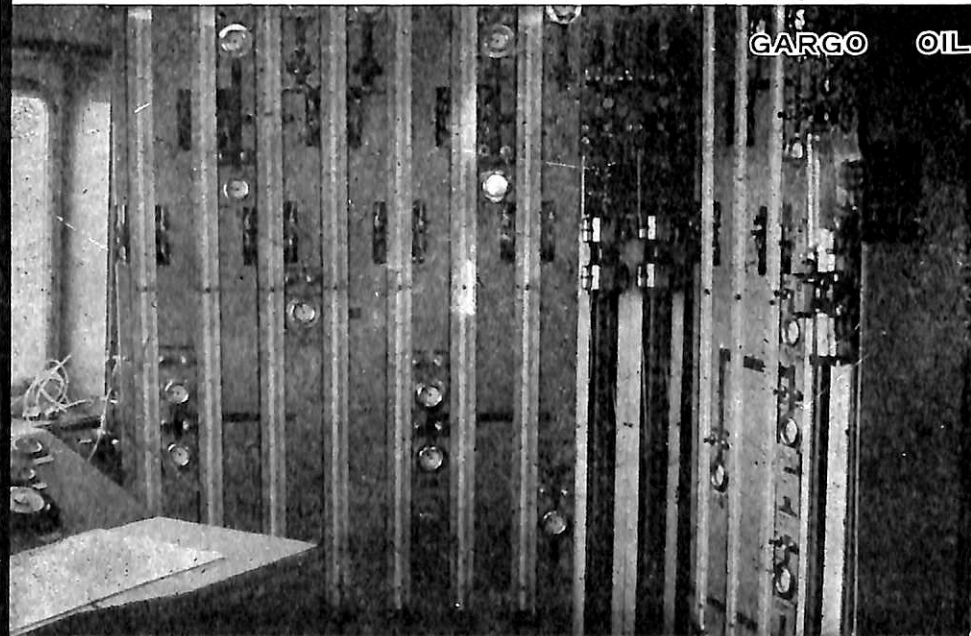
新造船写真集 (No. 238)

竣工船…飛燕丸, 大竜丸, 富隆丸, 君幡丸, 紀邦丸, ブルーバード, 国光丸, やまと丸, けちかん丸, いざなぎ丸, こすたりか丸, 一山雲仙, 山伯丸, 協和丸, 春光丸, 武蔵野丸, 正伸丸, 長洋丸, 第三同和丸, 北星丸, 第三十八清勝丸, 第三十八福丸, 第三十一海王丸, 第三十二住吉丸, 桂浜丸, 鯨波丸, 弥京丸, 三葛丸, 好洋丸, 第一愛媛, ななしま, 浅間丸
AQUAGRACE, HOEGH ROVER, LISANA, OCEAN SPLENDOUR, PEARL VENTURE, RUBY, PRINCESS AURORA, S. A. CONSTANTIA

進水船…加州丸, 青雲丸, なつぐも

〔表紙写真〕大阪商船三井船舶23次鉦石兼油槽船 綱福山丸 (55,482.56GT) DW97,440kt DE20,700PS 世界初のカーゴコンブ搭載 日本鋼管・鶴見造船所建造

TELEDEP



TANK GAUGES ——— DRAUGHT GAUGES

テレデップは、Cargo Oil の計測や、吃水の計測に、簡単で安全な空気を利用して操作しますから、電気的な危険は全くなく、次のような特徴を持っています。

- ① 常にタンク内の現量並びに、積み込みには上部の、積み卸しには底部の状態(現量)を正確に示します。
- ② 比重に関係なく、量を直接屯数で表わし、且つ平均比重が判ります。
- ③ タンク内のガス圧力や真空を表わします。
- ④ 常に油の温度を示しますから、加熱開始時が判ります。
- ⑤ 計器類を一室に集め、こゝで操作するだけですみます。
- ⑥ 自動調節装置で積み込み、積み卸しが簡単容易です。

英国ドビー・マッキネス会社 日本総代理店

株式会社 井上商会
井上正一

本社：横浜市中区尾上町5-80 電話(681)4021~3 テレックス：3822-253 INOUE YOK

テレデップの装備されたカーゴ・コントロール室