

# 船の科学 12

1968

昭和43年12月5日印刷 昭和43年12月10日発行 第21巻 第12号 (毎月1回10日発行)  
昭和23年12月3日 第3種郵便物認可 昭和24年5月21日 日本国有鉄道特別授承認雑誌 第1157号

VOL. 21 NO. 12



三菱重工業株式会社

東京タンカー株式会社油槽船  
かいもん丸  
178,714 DWT 三菱タービン30,000PS  
三菱重工業・長崎造船所建造

目次

11月のニュース解説	(編集部)	41
中華民国向高速貨物船“YEH YUNG”	(浦賀重工業・船舶事業部設計部)	44
コンテナ船「箱根丸」について	(三菱重工業・神戸造船所 造船設計部)	59
自動車旅客航走船“フェリー阪九”について	(林兼造船株式会社)	65
隠岐航路旅客船「しまじ丸」について	(新潟鉄工所 造船事業部)	72
続・連絡船ドック(20)第7編 通風および採光設備(2)	(国鉄船舶局 古川 達郎)	80
連絡船のメモ(9)第4編 推進用可変ピッチ・プロペラの翼角遠隔操縦装置(1)	(鉄道技術研究所 泉 益生)	87
〔技術短信〕		
☆わが国初の原子力商船建造開始(石川島播磨重工)		33
☆わが国初の練習艦「かとり」進水(石川島播磨重工)		40
☆世界最大級の強化プラスチック製交通艇完成(石川島播磨重工)		40
☆コンテナ専用船ジャパンエースを引渡(石川島播磨重工)		96
☆近代設備を備えた練習船青雲丸竣工(日本鋼管)		96
☆日本鋼管 25万トンタンカー2隻を受注		97
☆浦賀重工 採鉱渡船の技術提携		98
☆日本の技術協力による豪州のコンテナ船建造(オーストラリア大使館)		98
主要造船所船舶建造工事工程表(昭和43年11月現在)		100
昭和43年度新造船建造許可実績(昭和43年10月分)		116
〔世界の客船〕 MS IVAN FRANKO & MS TARAS SHEVSHENKO	(速水 育三)	34
〔一般配置図〕 箱根丸, フェリー阪九, しまじ丸, YEH YUNG		
船の科学 第21巻 内容索引		112

新造船写真集 (No. 242)

竣工船…ごうるでんげいとぶりっじ, 洋和丸, 筑波丸, 仁光丸, ジャパンエース, ジャパンオールダ, 第六阪丸, 龍洋丸, ジャパンライラック, 榛名丸, 山友丸, 天良丸, 協亜丸, 第一英雄丸, 協隆丸, 五号日島丸, 第十二天晴丸, 二拾四号大盛丸, 第三十一大成丸, 第三大浦丸, 静豊丸, 東海丸, 第三十東洋丸, 第十五東洋丸, 両子丸, 第二興亜丸, 第一英雄丸, JARENA, KONKAR PIONEER, GOLDEN CHALICE, RACHEL, OLYMPIC POWER, ASIA MOMO, KOREAN PIONEER, WILLIAM R. ADAMS, TEHERAN, ATLANTIC MARQUESS

進水船…かとり

☆船内写真…箱根丸

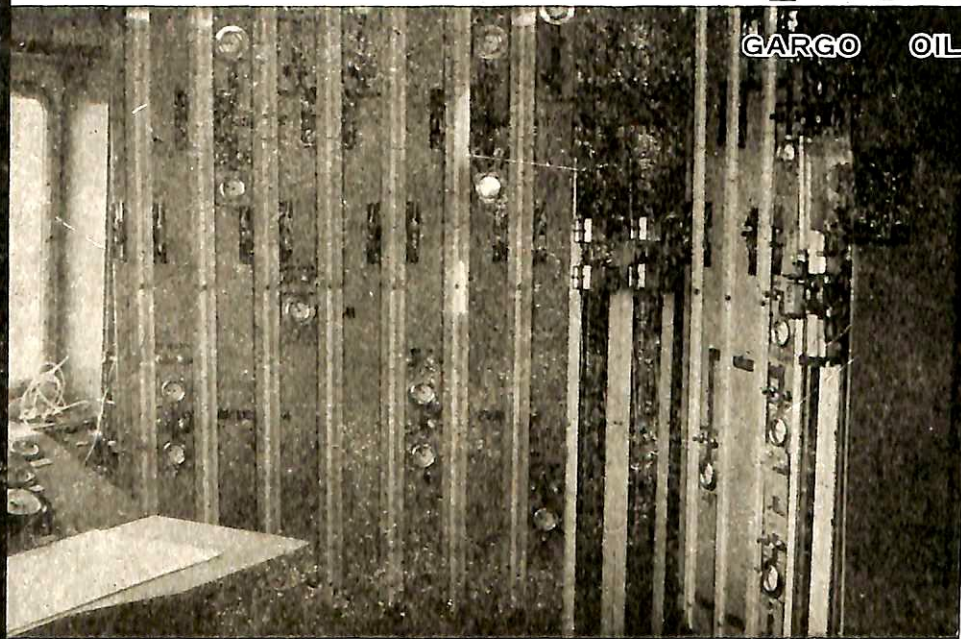
〔表紙写真〕東京タンカー向油槽船

かいもん丸 (178,714DWT)  
三菱MTPタービン30,000PS  
三菱重工業・長崎造船所建造

# TELEDEP

CARGO OIL

TANK GAUGES ——— DRAUGHT GAUGES



テレデップの装備されたカーゴ・コントロール室

テレデップは、Cargo Oil の計測や、吃水の計測に、簡単で安全な空気を利用して操作しますから、電氣的な危険は全くなく、次のような特徴を持っています。

- ① 常にタンク内の現量並びに、積み込みには上部の、積み卸しには底部の状態(現量)を正確に示します。
- ② 比重に関係なく、量を直接屯数で表わし、且つ平均比重が判ります。
- ③ タンク内のガス圧力や真空を表わします。
- ④ 常に油の温度を示しますから、加熱開始時が判ります。
- ⑤ 計器類を一室に集め、こゝで操作するだけですみます。
- ⑥ 自動調節装置で積み込み、積み卸しが簡単容易です。

英国ドビー・マッキネス会社 日本総代理店

株式会社 井上商会  
井上正一

本社：横浜市中区尾上町5-80 電話(681)4021~3 テレックス：3822-253 INOUYE YOK