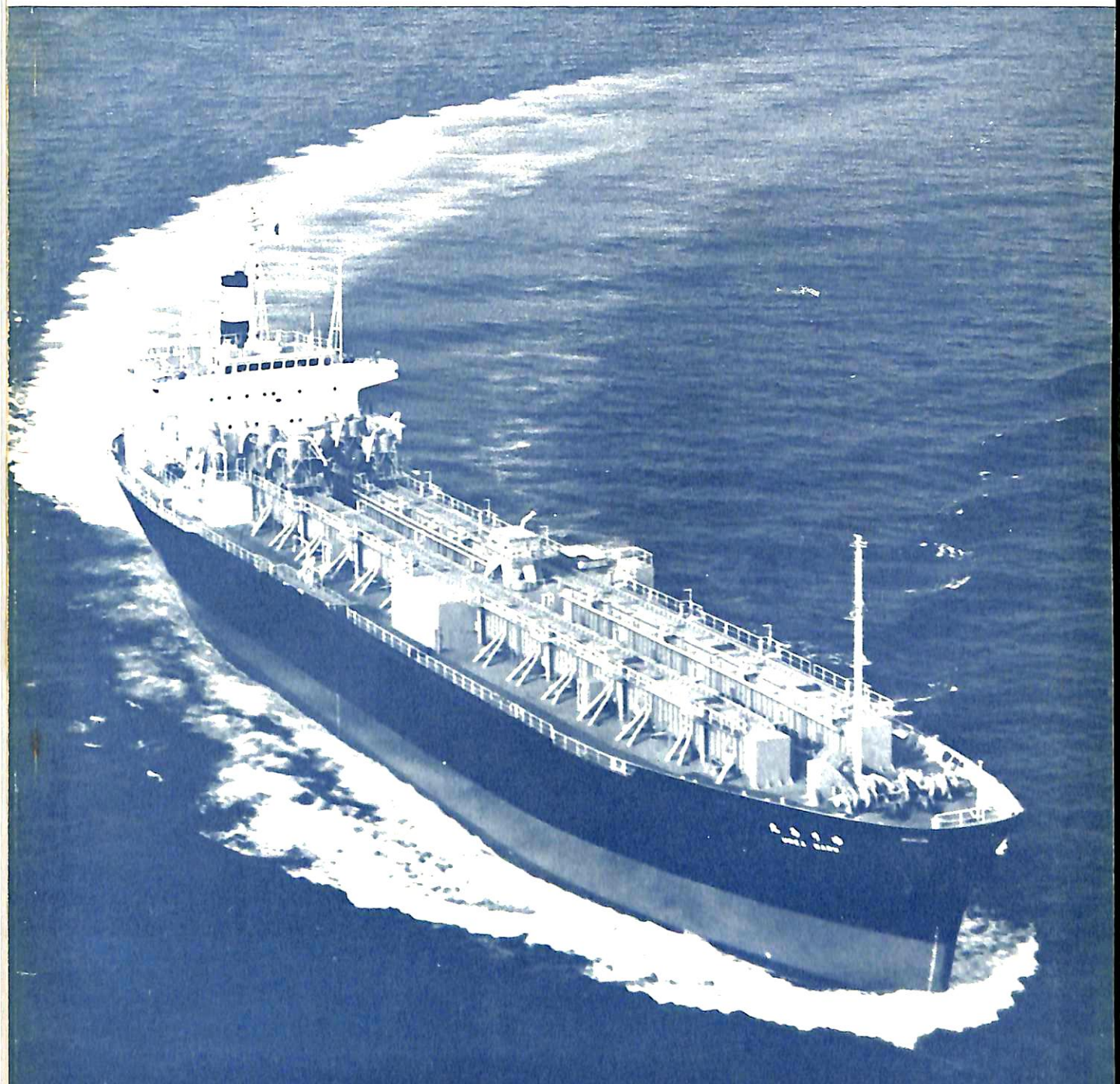


# 船の科学 2

1969

昭和44年2月5日印刷 昭和44年2月10日発行 第22巻 第2号 (毎月1回10日発行)  
昭和23年12月3日 第3種郵便物認可 昭和24年5月21日 日本国官報特別掲載誌 第1157号

VOL. 22 NO. 2



## 日本鋼管

昭和海運向け尿素運搬船  
ゆりあ丸 (14,249 DWT)  
NKK-SEMT ビーボスチック 12PC 2V 機関  
日本鋼管・清水造船所建造

目次

1月のニュース解説……………(編集部)……………45

超大型タンカー“飛燕丸”について……………(日立造船株式会社)……………48

航洋曳船兼海難救助船“航洋丸”について……………(三菱重工業・下関造船所)……………58

三井ホーバークラフト MV-PP5 ……(三井造船ホーバークラフト事業室  
本村 夏彦)……………71

MANにおける摩耗量データ処理……………(MAN社技師・Werner Pauer)……………74

旧海軍時代の技術生活を顧みて……………(川崎重工技術顧問・松本喜太郎)……………79

続・連絡船ドック(21)青函連絡船建造仕様書(船体部)7.通風および採光設備……………85

続・連絡船ドック(22)第8編 旅客設備(1)……………(国鉄船舶局・古川 達郎)……………90

連絡船のメモ(10)第4編 推進用可変ピッチ・プロペラの翼角遠隔操縦装置(2)  
……………(鉄道技術研究所・泉 益生)……………99

〔新製品紹介〕

超小形レダ MR-70 シリーズ完成発売(東京計器製造所)……………111

ソヴェトの新豪華船……………(速水 育三)……………112

MS IVAN FRANKO 一般配置図……………113

〔世界の客船〕 MS IVAN FRANKO, TARAS SHEVSHENKO……………(速水 育三)……………38

昭和43年(1月~12月)主要造船所新造船進水量集計……………117

昭和43年度新造船建造許可実績(昭和43年12月分)……………118

〔一般配置図〕 飛燕丸, 航洋丸

新造船写真集 (No. 244)

竣工船…君津山丸, 高千穂丸, 清龍丸, ジャパン  
チェリー, セーぬ丸, 大豪丸, 第二全購  
連丸, 玉洋丸, 大景丸, 吉兆丸, 第五ふ  
りんす丸, 金剛丸, びんたん, 豊明丸,  
秀邦丸, 和壮丸, 第二十五長門丸, 八重  
山丸, 興祐丸, まるがめ丸, 平安丸, 鶴  
丸, 英鳳丸,  
ALIAKMON, ATLANTIC  
MARCHIONESS, CAROLINE,  
CALIFORNIA GETTY,  
MARGARET CORD, META,  
M.G. TSANGARIS, MOSTUN  
SANKO, SILVER LONGEVITY,  
TAIMYR, TAINING,  
UNION WISDOM, WAYWAY,

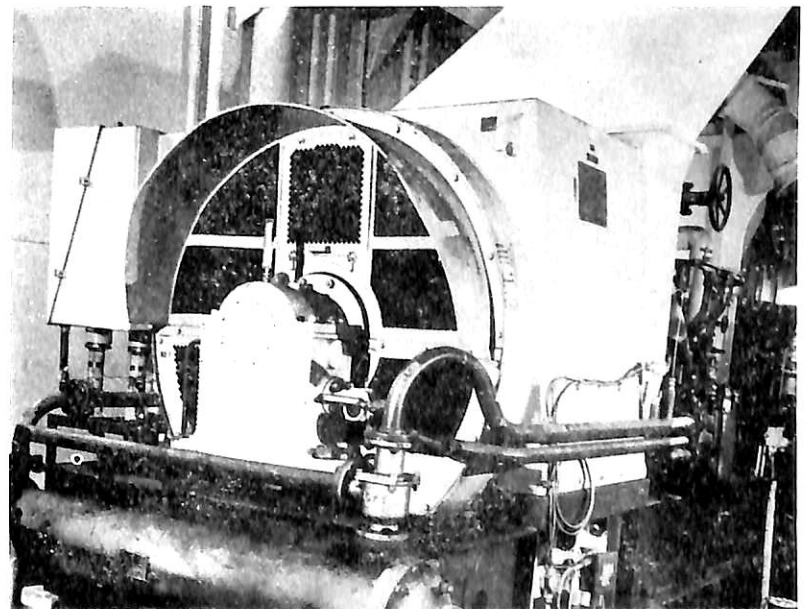
船内写真…三井造船ホーバークラフト  
MV-PP5「はくちよう」

〔表紙写真〕 世界初の尿素運搬船  
昭和海運 ゆりあ丸  
UREA MARU  
アラスカ・ケナイー大阪堺間就航  
14,249DWT, 5,460PS  
日本鋼管・清水造船所建造

世界へ雄飛する西芝の技術!

■主要電気機器■

交直流発電機  
補機用電動機  
電動送風機  
配電盤・制御装置  
つり上げ電磁石



NSDK 西芝電機株式会社

本社・工場 姫路市網干区浜田1000 電話 網干(0792)72-4151(大代表) 7671-12  
東京営業所 東京都中央区銀座8丁目3番7号(伊勢半ビル) 電話東京(03)572-5351(代) 7104  
大阪営業所 大阪府北区曽根崎新地2-17(成晃ビル) 電話大阪(06)312-2158(代) 7503

(NBC 312,000トン主発電機 1175kW—1200R/M)