

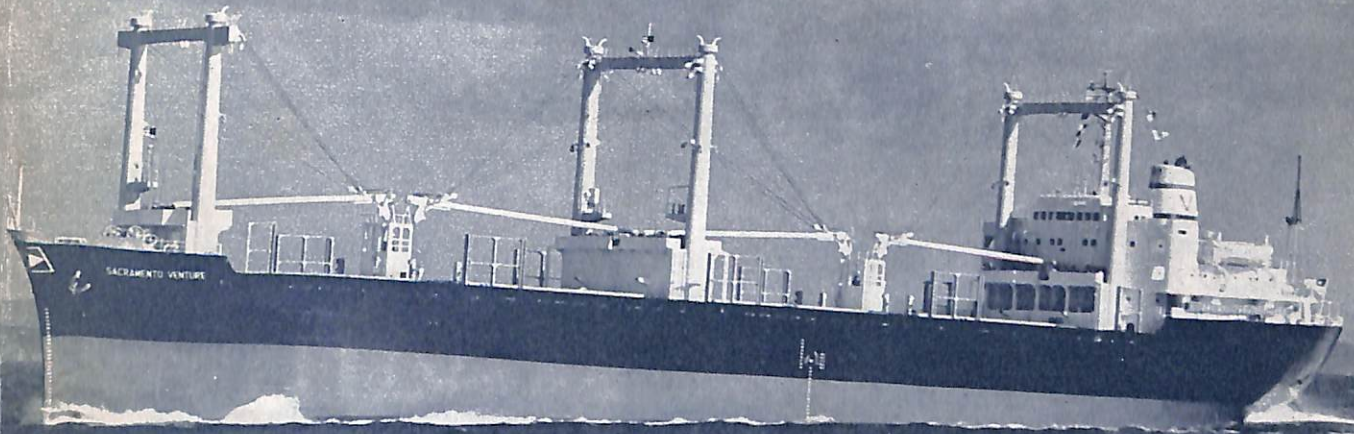
船の科学

1970

1

昭和45年1月5日印刷 昭和45年1月10日発行 第23巻 第1号 (毎月1回10日発行)
昭和23年12月3日 第3種郵便物認可 昭和24年5月21日 日本国有鉄道特別扱承認雑誌 第1147号

VOL. 23 NO. 1



 **日立造船株式会社**

リベリア・トリニティ・キャリアーズ社向
日立造船19型ばら積兼木材運搬船
SACRAMENTO VENTURE
19,000DWT 8,400PS
日立造船・向島工場建造

目次

12月のニュース解説	(編集部)	55
日本の造船技術——'69年とこれからの'70年——	(運輸省船舶局長 佐藤美津雄)	58
海外における船舶の超自動化——欧米のコンピュータ・システム調査を終えて——	(運輸省船舶局技術課 今村 宏)	61
コンテナ輸送の現状と今後の見通し	(運輸省海運局外航課 戸田 邦司)	76
わが国のコンテナ・バースの現状と将来計画	(運輸省港湾局計画課 柴谷 昭夫)	82
わが国におけるカーフェリー運航の現状と問題	(運輸省海運局定期船課 勝野 良平)	88
☆自動車航送航路別概要(抜粋)		96
新造船の紹介		98
関西汽船自動車航送船六甲丸について	(日本鋼管・清水造船所)	99
連絡船のメモ(21) 第5編 多数機1軸駆動方式と自動負荷分担装置(4)	(鉄道技術研究所 泉 益生)	111
日本海軍建艦計画略史(9) 第2編 八八八艦隊造成史(5)	(遠藤 昭)	118
〔技術短信〕		
☆人工島外周鉄骨フレーム製作, 据付け(三井造船・藤永田造船所)		110
〔製品紹介〕		
☆動歪解析装置 DSA-20型 DSA-30型(日本電子科学株式会社)		127
企業の合理化促進法に基づく科学技術試験研究補助金について	(運輸省船舶局技術課)	129
昭和44年度新造船建造許可実績(昭和44年11月分)		130
〔世界の客船〕 S.S HAMBURG(写真集1)	(速水 育三)	29
〔一般配置図〕 六甲丸		

新造船写真集(No. 255)

竣工船…おーすとらりあ丸, おうすとらりあんし
いろいろだあ, 陸奥丸, 文泰丸, 天孝丸,
天洋丸, 松泰丸, 天寿丸, 江誠丸, 江和
丸, 永星丸, 第二ひかり丸, 第一陸奥丸,
なると丸, あそう丸, 第五徳峰丸, 第二
静浦丸, 第二十六長門丸
ARGOS, ATLANTIC HERITAGE,
BLESSING, FEDERAL
MACKENZIE, HAI WEI,
MAISTROS, PACIFIC
LOGGER, SAN JUAN
VANGUARD, SHINY RIVER,
SPARTA, T. AKASAKA,
WORLD VIRTUE,

☆船内写真…六甲丸

〔表紙写真〕

リベリア・トリニティ・キャリアーズ社向
日立19型撒積兼木材運搬船
SACRAMENT VENTURE
19,000DWT 8,400PS
20トン トムソン式デリック4基
日立造船・向島工場建造

世界へ雄飛する西芝の技術!

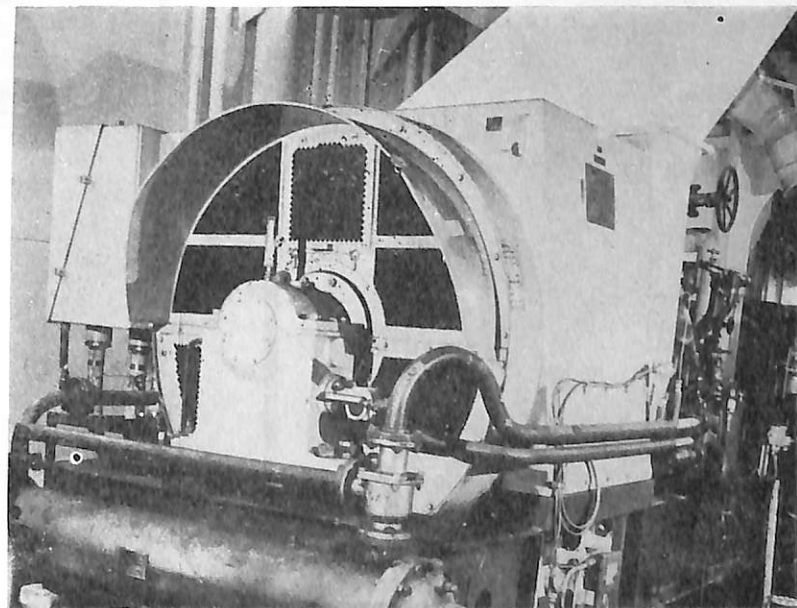
■主要電気機器■

交直流発電機
補機用電動機
電動送風機
配電盤・制御装置
つり上げ電磁石



西芝電機株式会社

本社・工場 姫路市網干区浜田1000 電話 網干(0792)72-4151(大代表) ㊦671-12
東京営業所 東京都中央区銀座8丁目3番7号(伊勢半ビル) 電話東京(03)572-5351(代) ㊦104
大阪営業所 大阪市北区曽根崎新地2-17(成見ビル) 電話大阪(06)312-2158(代) ㊦503



(NBC 312,000トン主発電機 1175kW—1200R/M)