

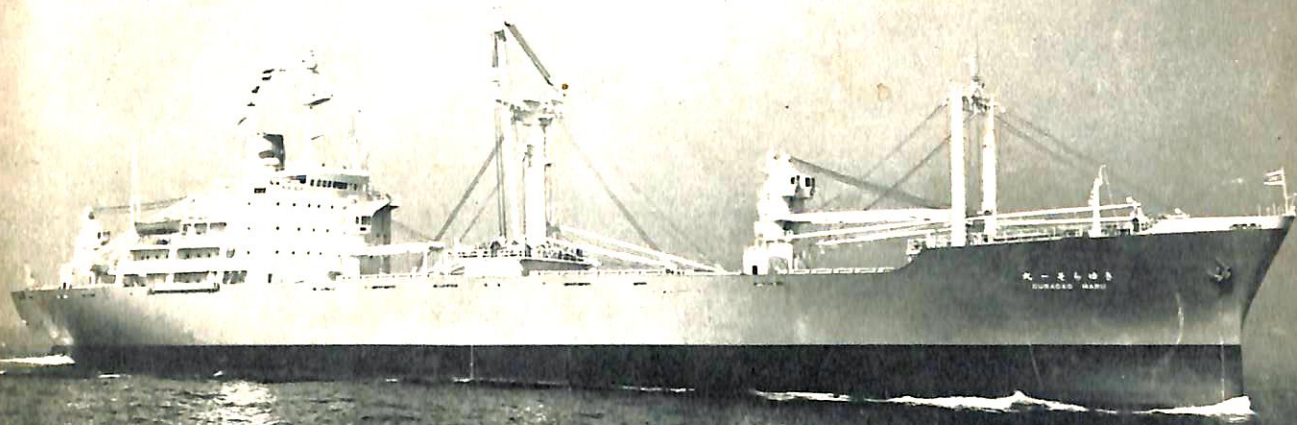
船の科学

1970

3

昭和45年3月5日印刷 昭和45年3月10日発行 第23巻 第3号 (毎月1回10日発行)
昭和23年12月3日 第3種郵便物認可 昭和24年5月21日 日本国有鉄道特別扱承認誌 第1147号

VOL. 23 NO. 3



三菱重工業株式会社



大阪商船三井船舶向け25次定期貨物船
きゅらそいち丸
11,571DWT 12,000PS
三菱シングルポスト型ヘビーデリック装備
三菱重工業・神戸造船所建造

目次

2月のニュース解説……………(編集部)……………41
 新造船の紹介……………45
 わが国最大の気象観測船「啓風丸」について……………(石川島播磨重工業・船舶事業部)……………46
 世界最大の撒積貨物船 UNIVERSE AZTEC……………(石川島播磨重工業)……………63
 定期貨物船いんぐらんど丸について……………(川崎重工業・造船設計部)……………66
 20万重量トンタンカーの連続爆発事故—その報告会の模様—……………(シェル船舶 中山和世)……………75
 連絡船のメモ(23)第6編 電源装置(2)……………(鉄道技術研究所 泉 益生)……………85
 日本海軍建艦計画略史(11) 第2編 八八八艦隊造成史(7)……………(遠藤 昭)……………94

〔技術短信〕

☆ 世界最大の総合工船峰島丸大改造工事(日立造船)……………36
 ☆ 世界初の鉄石兼スラリー輸送船 MARCONA FLOW MERCHANT 号(日本鋼管)……………37
 ☆ 日本鋼管 6,000GT 型カーフェリー起工……………37
 ☆ 石川島播磨重工 アメリカからコンテナ・クレーン5基一括受注……………103
 ☆ 三井造船“新マーク”制定……………103
 ☆ 桑畑電機, 村山電機製作所, 布谷船用計器工業3社が M/O グループ設立……………103
 ☆ 「MANニュース」RV, VV 52/55 の受注好調……………103

〔海外短信〕

☆ ウェスチングハウス社 海洋研究技術センターで深海研究施設を完成……………104
 ☆ 世界初のガスタービン砕氷船 カナダ Norman Meleod Roggers 号……………104
 ロイド船級協会, 1969年商船進水統計……………105
 昭和44年度新造船建造許可実績(昭和45年1月分)……………108
 米国最新鋭攻撃空母 USS JOHN F. KENNEDY (写真集1)……………(速水育三)……………22

〔一般配置図〕 啓風丸, いんぐらんど丸

新造船写真集 (No. 257)

竣工船…日鉄丸, どみにか丸, ばはま丸, いんぐらんど丸, 健海丸, 細島丸, 須崎丸, 拓洋丸, 金光丸, 広和丸, 旭蓬丸, 隆栄丸, 鳴潮丸, 月光丸, 伸興丸, 第二千恵丸,
 ALLEGRE, ANDROS APOLLON, ASIA GRACE, ATLANTIC HAWK, DOLLY, ENERGY GENERATION, OLYMPIC ACCORD, POLYSAGA, SACRAMENT VENTURE, UNIVERSE AZTEC,

☆ 船内写真 啓風丸

〔表紙写真〕

大阪商船三井船舶25次高速定期貨物船

きゅらそー丸

11,571 DWT 主機 12,000PS

80t 三菱シングルホスト型ヘビーデリック

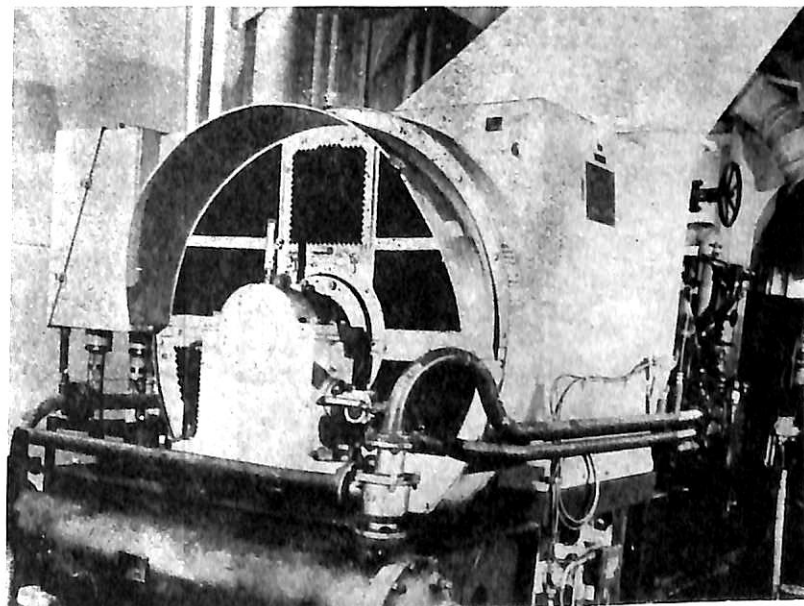
1基

三菱重工業・神戸造船所建造

世界へ雄飛する西芝の技術!

■主要電気機器■

交直流発電機
 補機用電動機
 電動送風機
 配電盤・制御装置
 つり上げ電磁石



(NBC 312,000トン主発電機 1175kW—1200R/M)

NSDK 西芝電機株式会社

本社・工場 姫路市網干区浜田1000 電話 網干 (0792) 72-4151(大代表) 7671-12
 東京営業所 東京都中央区銀座8丁目3番7号(伊勢半ビル) 電話東京(03)572-5351(代) 7104
 大阪営業所 大阪市北区曽根崎新地2-17(成見ビル) 電話大阪(06)312-2158(代) 7503