

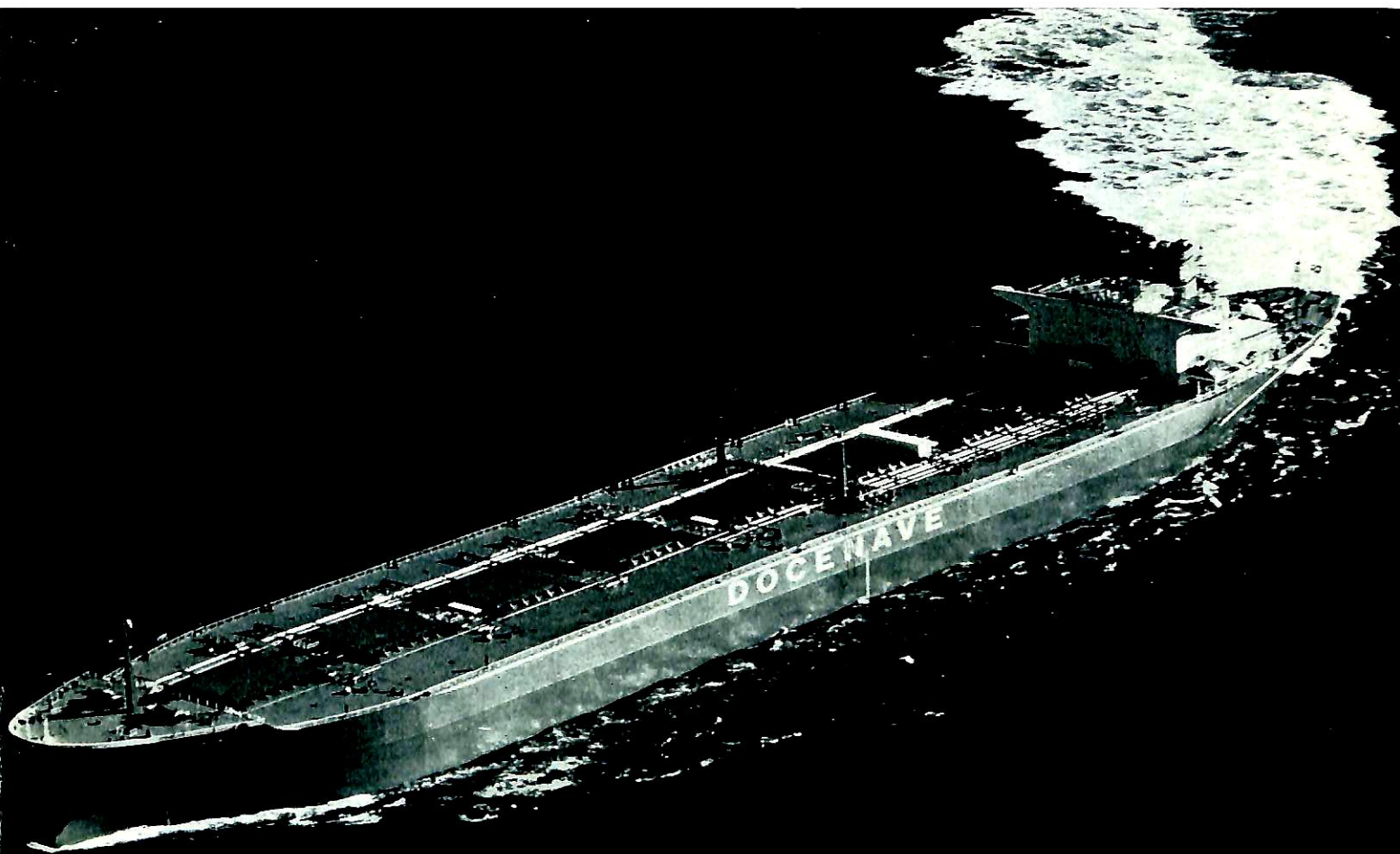
# 船の科学

1970

# 5

昭和45年5月5日印刷 昭和45年5月10日発行 第23巻 第5号 (毎月1回10日発行)  
昭和23年12月3日 第3種郵便物認可 昭和24年5月21日 日本国有鉄道特別扱承認雑誌 第1147号

VOL. 23 NO. 5



## 日本鋼管

日本鋼管・津造船所建造第1船  
ブラジル パレ・ド・リオ・ドセ・ナビ  
ゲーション社向け 鉾石兼油運搬船  
DOCEVALE (105,565DWT)  
主機 ディーゼル23,200PS 16.765kn

目次

4月のニュース解説	(編集部)	45
昭和44年度造船状況	(運輸省船舶局造船課)	49
新造船の紹介		51
IHIのコンピューターによる超自動化船「星光丸」	(石川島播磨重工業)	53
日本鋼管・津造船所第1船 DOCEVALE号	(日本鋼管・津造船所 造船設計部 造船工作部)	56
多用途貨物船 SANKOSTEEL について	(佐野安船渠・造船設計部)	69
英国向け鉾石, 撒積, 原油兼用船 SPEY BRIDGE について	(住友重機械工業 設計部)	74
辻産業のコンテナ船用双子型電動デッキクレーン		85
連絡船のメモ(25) 第6編 電源装置(4)	(鉄道技術研究所 泉 益生)	88
日本海軍建艦計画略史(13) 第2編 八八八艦隊造成史(9)	(遠藤 昭)	96
USS JOHN F. KENNEDY	(速水 育三)	107
三井造船でMOL向け超自動化ディーゼルタンカー起工		108
〔技術短信〕		
☆ ソ連海運省所属砕氷船レニングラード修繕完了(日本鋼管)		39
☆ 三井B&Wディーゼル機関累計生産実績500万PS達成(三井造船)		44
☆ 日立造船 新大型工場用地決定		109
☆ 日本鋼管 津造船所隣接地を購入		109
☆ 東海大学 海洋科学博物館完成		109
☆ 「20万トンタンカー爆発事故」関係ニュース(シェル船舶)		110
☆ 新潟鉄工所三崎工場完成		110
〔新製品紹介〕 高圧継手「理研スーパーロック」継手(くい込み式)(理研ピストンリンク工業)		
昭和44年度新造船建造許可実績(昭和45年3月分)		112
昭和44年度(44年4月~45年3月)新造船建造許可集計		114
米国最新鋭攻撃空母 USS JOHN F. KENNEDY (写真集3)	(速水 育三)	40
〔一般配置図〕 DOCEVALE, SANKOSTEEL, SPEY BRIDGE		

新造船写真集 (No. 259)

竣工船…伏見丸, 菊和丸, 水戸丸, 神奈川丸, 第七とよた丸, すこっとらんど丸, 朱光丸, 若戸山丸, 白洋丸, にほん丸, 日高丸, みかど丸, 太平丸, 清亜丸, せとしほ丸, 田島丸, 瑞島丸, 鶴藤丸, 北斗丸, 協邦丸, 天洋丸, 第拾六号大盛丸, 第二扶美丸, 第二太賀丸, えちれんうきしま, 蔵王丸, 第五芝浦丸  
ARDLUI, BRITISH EXPLORER, CENTRAL MARINER, DOCERIVER, EVELINE, FIFTH AVENUE, HÖEGE RAINBOW, HOLLANDS BRINK, ISABEL ERICA, JARMINA, JAMES E. O'BRIEN, KAREN, MARIA C, MARITIME VICTOR, MOTAGUA, SINCERE NO. 1

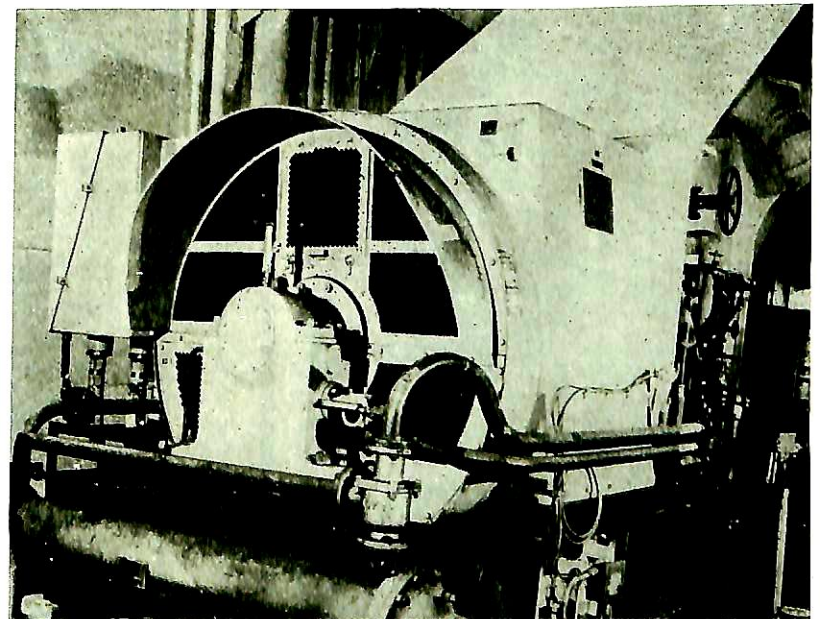
進水船…超自動化船 星光丸

〔表紙写真〕 日本鋼管・津造船所建造第1船  
ブラジル向け 鉾石兼油運搬船  
**DOCEVALE**  
105,565DWT, DE 23,200PS  
最大速力 16.765kn

# 世界へ雄飛する 西芝の技術!

## ■主要電気機器■

交直流発電機  
補機用電動機  
電動送風機  
配電盤・制御装置  
つり上げ電磁石



(NBC 312,000トン主発電機 1175kW—1200R/M)

**NSDK 西芝電機株式会社**

本社・工場 姫路市網干区浜田1000 電話 姫路 (0792) 72-4151(大代表) 72-671-12  
東京営業所 東京都中央区銀座8丁目3番7号(伊勢半ビル) 電話東京 (03) 572-5351(代) 5104  
大阪営業所 大阪市北区曽根崎新地2-17(成晃ビル) 電話大阪 (06) 312-2158(代) 503