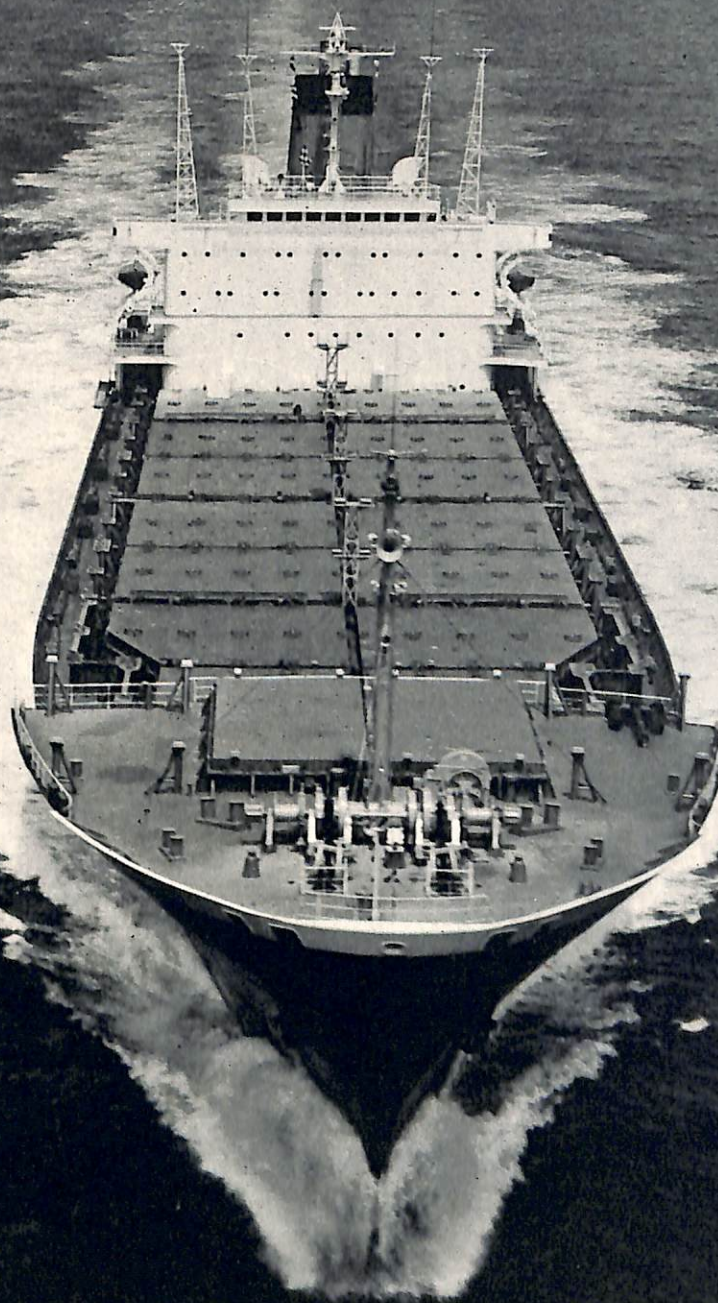


船の科学 7

1970

昭和45年7月5日印刷 昭和45年7月10日発行 第23巻 第7号 (毎月1回10日発行)
昭和23年12月3日 第3種郵便物認可 昭和24年5月21日 日本国有鉄道特別授承認雑誌 第1147号

VOL. 23 NO. 7



日立造船株式会社

山下新日本汽船・大阪商船三井船舶
日本郵船・3社共有 25次コンテナ船
東豪丸 (24,077DWT)
コンテナ積載数 1,170個, 26,308kn
日立造船・因島工場建造

目次

6月のニュース解説	(編集部)	51
新造船の紹介		54, 90
コンテナ専用船 東豪丸	(日立造船・因島工場設計部)	55
1,000個積コンテナ船東豪丸建設計画メモの抜粋	(山下新日本汽船工務部 柚木 茂登)	62
わが国初のシーランド形コンテナ船「GRAND NAVIGATOR」について	(佐野安船渠・造船設計部)	77
自動車航送客船「フェリーゴールド」について	(林兼造船・下関造船所造船設計部)	83
有限要素法による船体構造解析プログラムの開発について	(日本造船研究協会 高田 健)	91
☆東京機械の巨大船等用大形ウインチの試作		94
☆石川島播磨重工477,000重量トンタンカーを建造		97
☆日立製作所巨大船用暗礁探知ソナーの試作機完成		98
ノズルプロペラの設計(2)	(ミカドプロペラ 伊藤 一男)	99
連絡船のメモ(27) 第7編 ヒーリング装置(1)	(鉄道技術研究所 泉 益生)	109
日本海軍建艦計画略史(15) 第2編 八八八艦隊造成史(11)	(遠藤 昭)	114
☆日本アイキヤンのユニバーサルカーゴギヤ		120
☆日本高速フェリーの10,000GT高速フェリー計画		121
☆「DI-FLO」エアレス・スプレー装置(井上商会)		122
☆業界初のワンコートシステムのサビ止め塗料の実用化に成功(大日本塗料)		123
☆タンカー向け防爆形音響測深機用送受波器タンク(海上電機)		124
☆曳船用大型4翼可変ピッチプロペラ豪州より受注(かもめプロペラ)		125
〔技術短信〕		
☆川崎重工 自社開発高性能ディーゼル機関KZ52/90N型1号機完成		126
☆石川島播磨重工 船型試験水槽を延長 ☆住友重機 低速トルク油圧モーターを開発		126
☆前川製作所「マイコンMDハンガー方式」第2船出港		127
☆燃料電池による世界最初の水路標識の運転開始(ガデリウス) ☆ダウケミカル新型万能コンテナを開発		128
☆原子力商船「むつ」参考塗料(石川島播磨重工)		129
〔世界の客船〕 Norway系の巡遊客船	(速水 育三)	32
昭和45年度新造船建造許可実績(昭和45年5月分)		130
〔一般配置図〕 東豪丸, フェリーゴールド, GRAND NAVIGATOR		

新造船写真集 (No. 261)

竣工船…万寿川丸, ジャパンマーガレット, 新田丸, にちりん丸, 十勝丸, 春日井丸, ごうでんあろう, 文光丸, 白光丸, 山重丸, きぬうら丸, 三恵丸, 東宝丸, 第八吉海丸, 銀嶺丸, 弘秀丸, えちれんうな, 鳥羽丸, 第二十五いづみ丸, 第二あさぎり丸, 明星(水中翼船PT20) AMOCO TEXAS CITY, CATHERINE L, CENTRAL CRUISER, GEORGE S, EMBIRICOS, MANO NO. 3, MESSINI AKI ANAGENNISIS, MINI LEO, MARY S, SILVER ZEPHYR, TORNADO,

船内写真…東豪丸

フェリーゴールド
GRAND NAVIGATOR

〔技術短信〕

☆わが国初の原子力商船むつ試運転・引渡
☆わが国初の改造フルコンテナ船音羽山丸就航
☆世界最大出力ディーゼル機関三井B&W10K98F型38,000PS完成

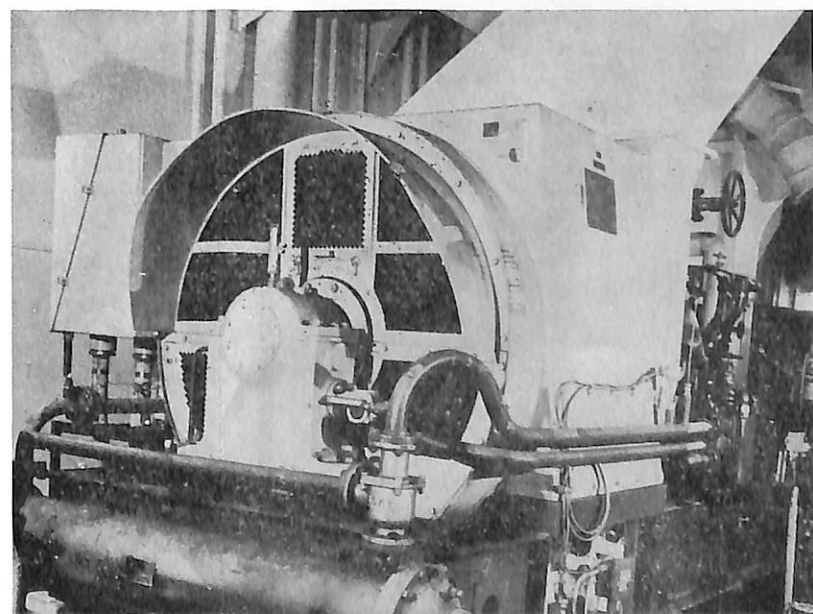
〔表紙写真〕 山下新日本汽船・大阪商船三井船舶

日本郵船 三社共有 コンテナ船
東豪丸 (24,007DWT)
コンテナ積載数 1,170個, 速力 26.308kn
日立造船・因島工場建造

世界へ雄飛する西芝の技術!

■主要電気機器■

交直流発電機
補機用電動機
電動送風機
配電盤・制御装置
つり上げ電磁石



(NBC 312,000トン主発電機 1175kW—1200R/M)

NSDK

西芝電機株式会社

本社・工場 姫路市網干区浜田1000 電話 姫路(0792)72-4151(大代表) 72-671-12
東京営業所 東京都中央区銀座8丁目3番7号(伊勢半ビル) 電話東京(03)572-5351(代) 72104
大阪営業所 大阪市北区曽根崎新地2-17(成見ビル) 電話大阪(06)345-2158(代) 7503