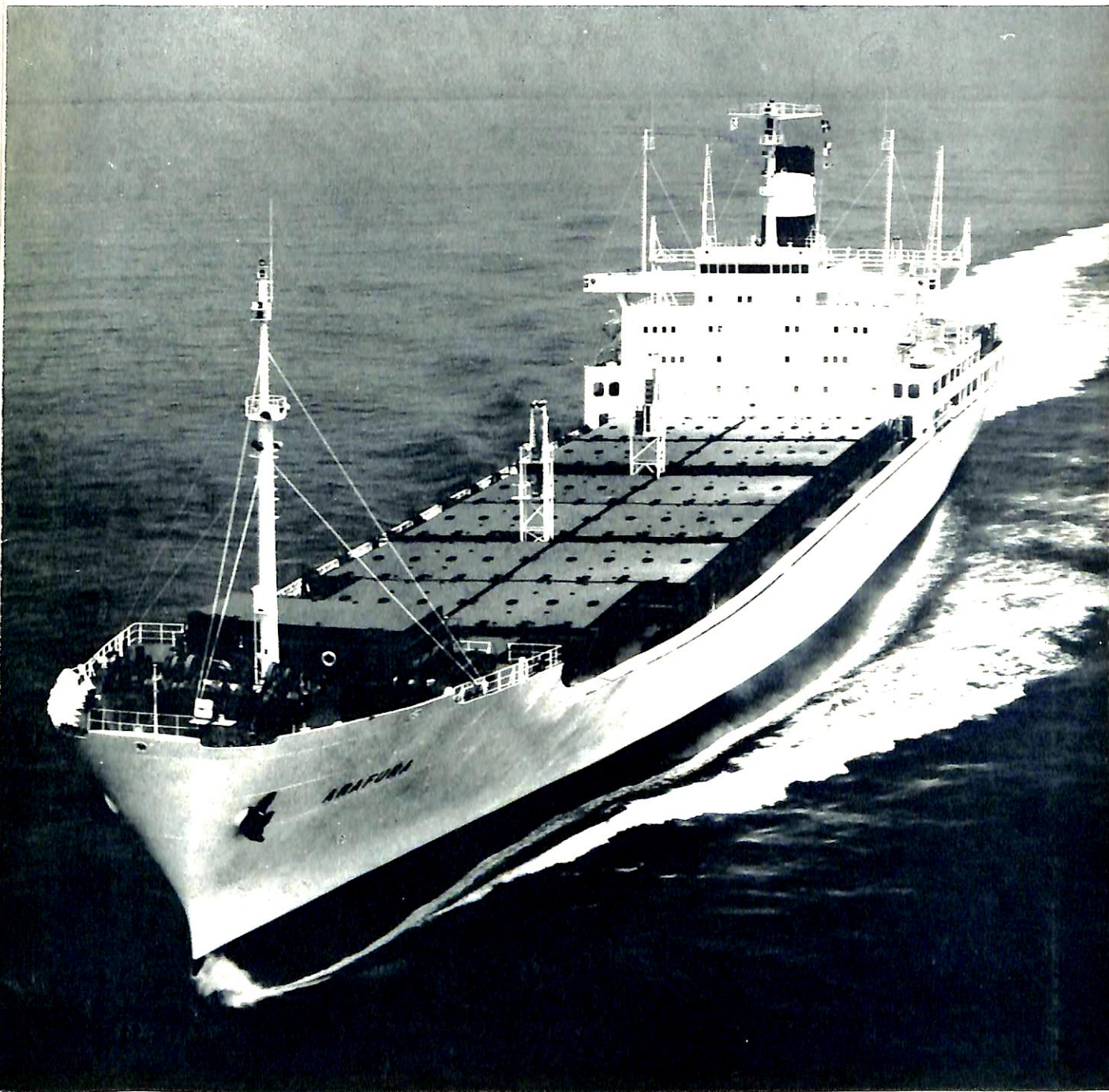


船の科学 1970 9

昭和45年9月5日印刷 昭和45年9月10日発行 第23巻 第9号 (毎月1回10日発行)
昭和23年12月3日 第3郵便物特認可 昭和24年5月21日 日本国有鉄道特別授承認雑誌 第1147号

VOL. 23 NO. 9



三菱重工業株式会社

オーストラリア・ジャパン コンテナライン社向
コンテナ専用船 ARAFURA
総トン数 25,992.89T 載貨重量 23,261t
コンテナ積載数 976個 速力(最大) 26.02kn
三菱重工業株式会社・神戸造船所建造

目次

| | | |
|--|--------------------|-----|
| 8月のニュース解説 | (編集部) | 39 |
| 新造船の紹介 | | 42 |
| 定期貨物船「山重丸」について | (日立造船株式会社) | 44 |
| 大型石油掘削船 TRANSWORLD RIG 61 —設計上の問題点— | (佐世保重工 渡辺修治) | 54 |
| MINI LANE 型および MINI LEO 型小型貨物船について | (函館ドック・函館造船所船舶設計部) | 61 |
| 東京湾のメモ | (電子航法研究所 藤井弥平) | 70 |
| 連絡船のメモ (29) 第7編ヒール装置 (3) | (鉄道技術研究所 泉 益生) | 78 |
| 日本海軍建艦計画略史 (17) 第2編八八八艦隊造成史 (13) | (遠藤 昭) | 85 |
| 「船の科学館」の建設について | | 93 |
| 辻産業のハッチカバー TRANS-ROTO および FORE & AFT ROLLING MECHANIZED HATCH COVERS | | 94 |
| ガドリウスがハウデンの不活性ガスプラントを製作へ | | 96 |
| イワタニの「スカイデッキKSD」および溶接・溶断両方に使える新混合ガス「ウエルカット」 | | 98 |
| 伊藤鉄工所「伊藤M558LUS型」5,800PSディーゼル機関 | | 101 |
| 原子力船「むつ」用原子炉設備主要機器完成 (三菱重工業) | | 102 |
| 〔技術短信〕 | | |
| ☆ソ連向け液漕船オチャコフ号完成 (日本鋼管) | | 38 |
| ☆川崎重工 水中乗用艇を完成 | | 38 |
| ☆石川島播磨 自動化・高層コンテナ・ターミナル・システムで米國カイザー社と技術提携 | | 100 |
| ☆6,000GT型カーフェリー用PCディーゼル機関 12PC2V 5,580PS (日本鋼管) | | 103 |
| ☆三菱重工 インドコチン造船所建設に関する技術協力 | | 104 |
| ☆日本船舶工具 燃料弁ノルズ内面検査鏡 | | 104 |
| ☆第1回国際海洋開発展開かる | | 104 |
| ☆川崎重工 大型模型船による操縦性能試験を開始 | | 105 |
| ☆三井造船 高出力4サイクルギヤードディーゼル機関開発のプロジェクトチーム設置 | | 105 |
| 昭和45年度新造船建造許可実績 (昭和45年7月分) | | 106 |
| 日本鋼管 超大型タンカーの自動化計画 | | 108 |
| 〔一般配置図〕 山重丸, MINI LANE, MINI LEO | | |

新造船写真集 (No. 263)

竣工船…明原丸, 播磨丸, 日産丸, ばしい丸, 栄昭丸, 第一特凌丸, 海晴丸, 協海丸, 長野丸, 親昌丸, 第一賀茂丸, 山富丸, 神通丸, むらくも, ちくご, 雄靖丸, 北扇丸, 第二越山丸, 雄山丸, 第七陽光丸, 陸奥丸, 港島丸,
ACROPOLIS, AGATHON,
AL BADIAH, AMYNTAS,
ARAMIS, ARAN, ATLANTIC
CHARITY, ATLANTIC FOREST,
BOXFORD, CARYATIS,
DONA AMALIA, EASTERN ACE,
EASTERN MERIT, E. HORNSBY
WASSON, ENERGY RESOURCE,
LINDANA, NILS AMELON,
STAWANDA, W.C. VAN HORNE,
WILSHIRE BOULEVARD,
WORLD PELAGIC, XUJATI

〔表紙写真〕

Australia Japan Container Line Ltd.

コンテナ船 ARAFURA

23,261DWT コンテナ積載数 976個

主機出力 34,200PS 速力 26.02kn

三菱重工業・神戸造船所建造

世界へ雄飛する西芝の技術!

■主要電気機器■

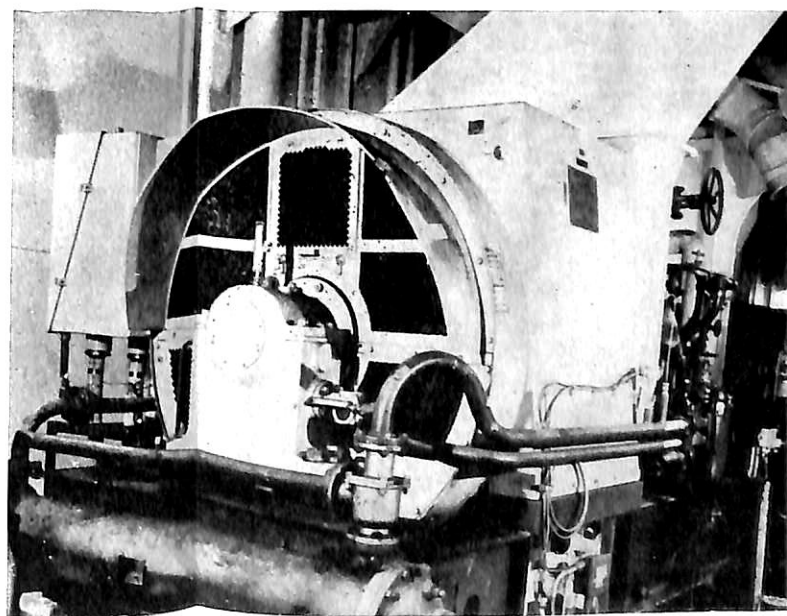
交直流発電機
補機用電動機
電動送風機
配電盤・制御装置
つり上げ電磁石

NSDK 西芝電機株式会社

本社・工場 姫路市網干区浜田1000 電話 姫路 (0792) 72-4151(大代表) 7671-12

東京営業所 東京都中央区銀座8丁目3番7号(伊勢半ビル) 電話東京 (03) 572-5351(代) 7104

大阪営業所 大阪府北区曽根崎新地2-17(成見ビル) 電話大阪 (06) 345-2158(代) 7503



(NBC 312,000トン主発電機 1175kW—1200R/M)