

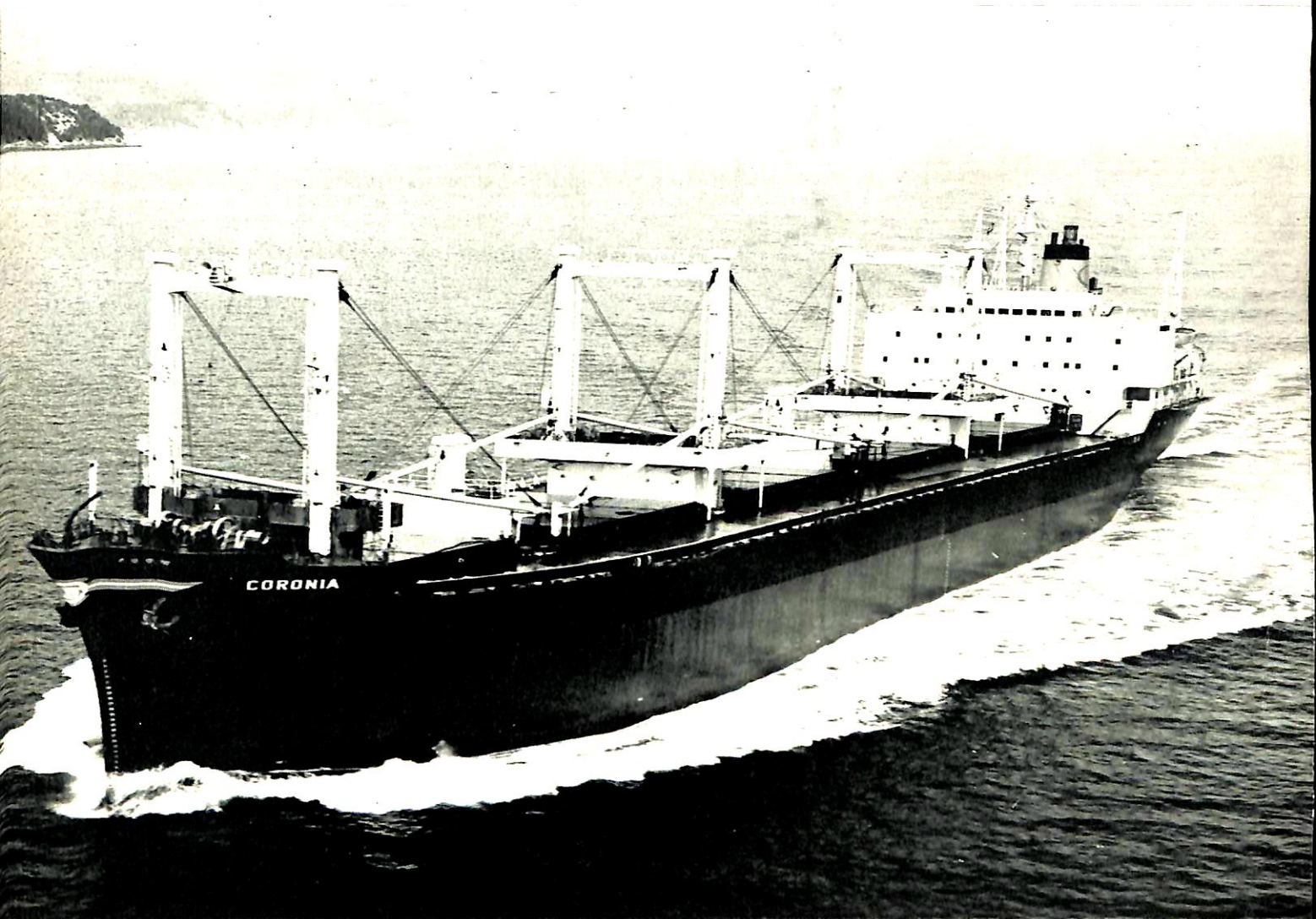
船の科学

1971

1

昭和46年1月5日印刷 昭和46年1月10日発行 第24巻 第1号 (毎月1回10日発行)
昭和23年12月3日 第3種郵便物認可 昭和24年5月24日 日本国有鉄道特別扱承認雑誌 第1147号

VOL. 24 NO. 1



日立造船株式会社

Islamorada Compania Naviera 向
撒積貨物船 CORONIA
19,163DWT 8,300PS
日立造船・因島工場建造



目 次

12月のニュース解説	(編集部)	43
1970年の日本の造船と今後の問題について	(運輸省船舶局長 田坂 鋭一)	46
超自動化船星光丸とその実績——特に自動荷役制御について	(石川島播磨重工・船舶事業部)	48
わが国初の外航自動車専用船「第十とよた丸」	(川崎重工業・神戸工場造船設計部)	62
コンピュータ自動化船「新幡丸」について	(日立造船・因島工場)	71
訓練支援船「あづま」について	(舞鶴重工・舞鶴造船所設計部)	77
コンテ専用船米州丸	(山下新日本汽船・工務部計画課)	84
連絡船のメモ(33) 第7編 ヒーリング装置(7)	(鉄道技術研究所 泉 益生)	96
日本海軍艦計画略史(21) 第2編 八八八艦隊造成史(16)	(遠藤 昭)	105
〔新製品紹介〕		
タダノアトラス MKS 型デッキクレーン MKS 11020 (株式会社多田野鉄工所)		110
〔技術短信〕		
☆ 純国産技術で“日立Uタービン”の1号機完成(日立造船)		30
☆ IHI スルザーディーゼルエンジンの生産累計500万PSを突破(石川島播磨重工)		37
☆ 石川島播磨重工・呉造船所第3造船ドックを80万トンに拡張		111
☆ 川崎重工・坂出工場の大型船建造ドックを増設		111
☆ 三菱重工・神戸造船所で原子力船「むつ」原子炉圧力容器および炉心構造物完成		112
昭和45年度新造船建造許可実績(昭和45年11月分)		113
新造船の紹介		114
〔一般配置図〕 星光丸, 第十とよた丸, 新幡丸, あづま, 米州丸		

新造船写真集 (No. 267)

竣工船…高瀬丸, 笠木山丸, 若梅丸, 高水丸, 乾安丸, ジャパンロブレ, 山州丸, 三井丸, 平塚丸, 神祐丸, 扇海丸, 大島丸, 志摩丸, つくば丸, さぬき丸,
ANDROS MASTER, ANDROS ORION, ANDROS TITAN, HAI YEH (海業), HSIEN YUAN, LAGUNA, OLYMPIC ARCHER, STAMENIS, VAN WARRIOR,

☆ 防衛庁訓練支援艦「あづま」

高速標的機 (BQM-34A) 発射写真

船内写真…米州丸, 新幡丸,

〔表紙写真〕

Islamorada Compania Naviera 向け

撒積貨物船 **CORONIA**

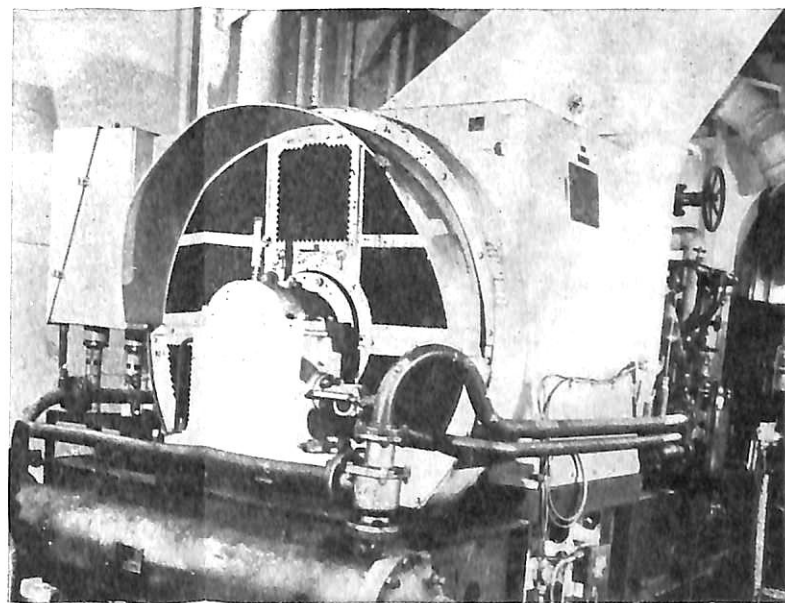
19,163 DWT 8,300 PS

日立造船・因島工場建造

世界へ雄飛する西芝の技術!

■主要電気機器■

交直流発電機
補機用電動機
電動送風機
配電盤・制御装置
つり上げ電磁石



(NBC 312,000トン主発電機 1175kW—1200R/M)



西芝電機株式会社

本社・工場 姫路市網干区浜田1000 電話 姫路 (0792) 72-4151(大代表) 72-671-12
東京営業所 東京都中央区銀座8丁目3番7号(伊勢半ビル) 電話東京 (03) 572-5351(代) 7-104
大阪営業所 大阪府北区曽根崎新地2-17(成見ビル) 電話大阪 (06) 345-2158(代) 7-503