

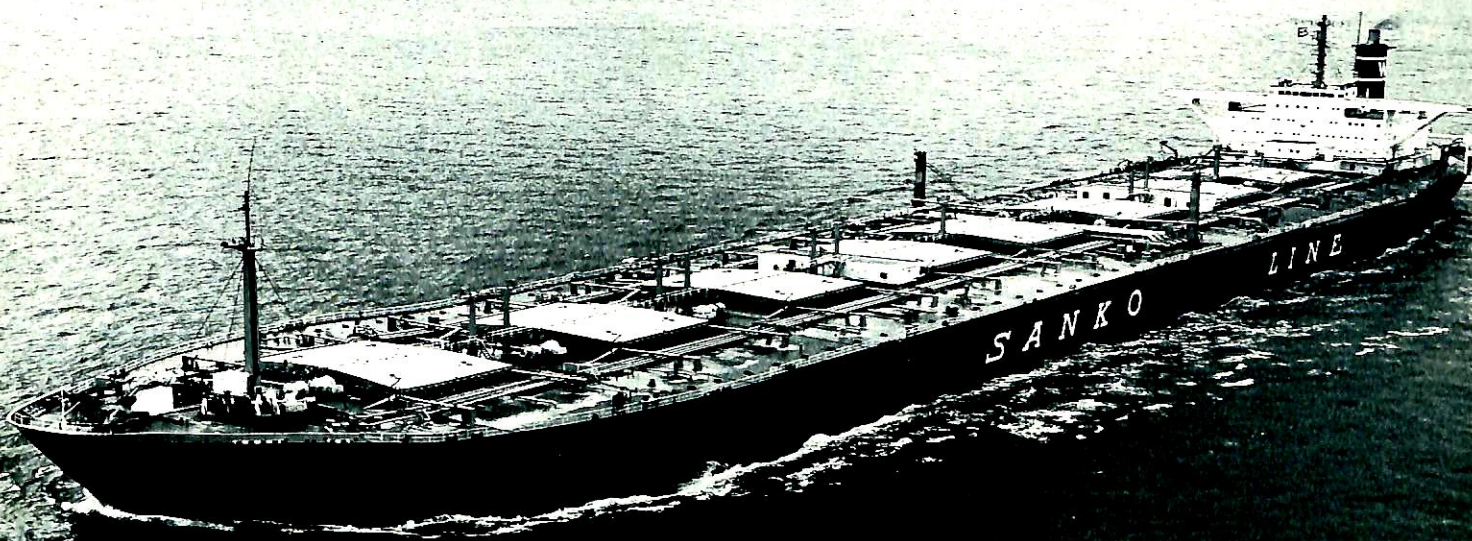
# 船の科学

1971

3

昭和46年3月5日印刷 昭和46年3月10日発行 第24巻 第3号 (毎月1回10日発行)  
昭和23年12月3日 第3種郵便物認可 昭和24年5月24日 日本国有鉄道特別扱承認雑誌 第1147号

VOL. 24 NO. 3



三菱重工業株式会社

Liberian Clover Transports Inc. 向  
鋁油兼石炭運搬船 GOLDEN CLOVER  
162,039DWT, 主機 T28,000PS  
三菱重工業・横浜造船所建造

目次

2月のニュース解説.....	(編集部)	39
新造船の紹介.....		42
高自動化タンカー十和田丸並びに高瀬丸について.....	(三菱重工業・長崎造船所造船設計部)	44
三菱化工機西独マーラー社と不活性ガス発生装置を提携.....		56
佐野安標準船17BC5型および19BC4型について.....	(佐野安船渠・造船設計部)	58
大型タンカーのタンク内塗装の実績.....	(シエル船舶 加藤復雄・シエル化学 大沢 一夫)	67
6MQG31E Z形8,000PSディーゼル機関について.....	(新潟鉄工所内燃機事業部)	74
連絡船のメモ(35) 第7編 ヒーリング装置(9).....	(鉄道技術研究所 泉 益生)	77
日本海軍建艦計画略史(23) 第2編 八八八艦隊造成史(18).....	(遠藤 昭)	83
萱場工業のカーフェリー用エンバーケーション・ランプウェイ.....		90
カヤバーヘグランド低速高トルク油圧モーター(萱場工業).....		91
神戸発動機UEディーゼル機関生産100万PS達成.....		92
三菱高性能膨張式救命いかだMTA25T形(三菱電機).....		93
日立造船・因島工場に各種省力設備を備えた大型修繕ドックを建設.....		94
〔技術短信〕		
☆ 極東マックグレゴリー半生工場を新設.....		57
☆ 日立造船・有明工場の造船施設建設許可申請.....		95
☆ 川崎重工「数値制御による曲り外板自動組立溶接装置」を開発.....		96
☆ 日本鋼管 日本郵船から超大型鉱石兼油槽船受注.....		97
昭和45年(1月~12月)主要造船所進水量集計.....		98
昭和44年度計画(第25次)新造船57隻建造要目一覧表.....		99
昭和45年度新造船建造許可実績(昭和46年1月分).....		106
〔一般配置図〕 佐野安標準船 CARYATIS, LINDANA		

新造船写真集 (No. 269)

新造船…ふえにつくす, せんとぼーりあ, うええ  
るず丸, 瑞光丸(三光汽船), 金静丸,  
金清丸, 瑞光丸(小山海運), 神洋丸,  
昭和丸, 陸前丸, 第七十五日宝丸, 登陽  
丸, 山智丸, しんえい丸, あぎ丸, 扇光  
丸, 照島丸, 友邦丸, 楓丸, 拓洋号  
ALKYONIA, ANDROS PATRIA,  
ARIS, ATLANTIC CHALLENGE,  
BUNGA MELOR, DIMOS HALCO-  
USSIS, EXOTIC, GOLDEN CLOVER,  
GRACE L, HÖEGH ROBIN,  
HOLY, LAMARIA, MARITIME  
DOMINION, MASTER STEFANOS,  
MESSINIÁKI ARETI, MINI LAT-  
RIA, MINI LEAGUE, OLYMPIC  
ALLIANCE, PASITHEA, SANKO-  
KING, STABENKO, T. G. SHAUGH-  
NESSY, TUNG FAU.

☆ 双胴化学消防船 なんりゅう  
☆ 英国 P&O ラインズ 15,000GT 新造客船

〔表紙写真〕 Liberian Clover Transports 社向け  
鉱石/油槽兼石炭運搬船  
GOLDEN CLOVER

(164,634 DWT)

主機タービン 28,000 PS

最大速力 16.9 kn

三菱重工業・横浜造船所建造

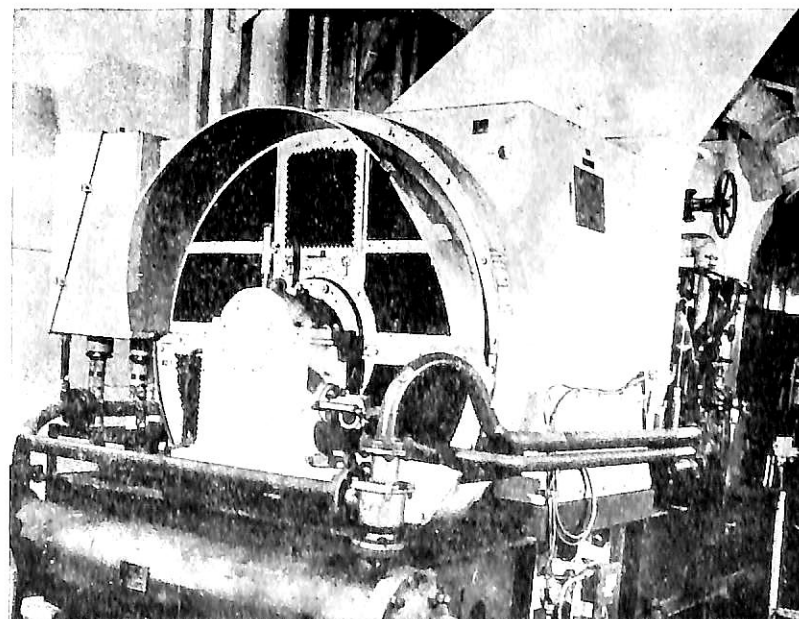
# 世界へ雄飛する西芝の技術!

## ■主要電気機器■

交直流発電機  
補機用電動機  
電動送風機  
配電盤・制御装置  
つり上げ電磁石

**NSDK 西芝電機株式会社**

本社・工場 姫路市網干区浜田1000 電話 姫路(0792)72-4151(大代表) 7671-12  
東京営業所 東京都中央区銀座8丁目3番7号(伊勢半ビル) 電話東京(03)572-5351(代) 7104  
大阪営業所 大阪府北区曽根崎新地2-17(成見ビル) 電話大阪(06)345-2158(代) 7503



(NBC 312,000トン主発電機 1175kW—1200R/M)