

船の科学

1971

9

昭和46年9月5日印刷 昭和46年9月10日発行 第24巻 第9号 (毎月1回10日発行)
昭和23年12月3日 第3種郵便物認可 昭和24年5月24日 日本国有鉄道特別扱承認雑誌 第1147号

VOL. 24 NO. 9



三菱重工業株式会社

大洋商船向26次油槽船
鷺洋丸 (186,475DWT)
COT 227,514m³ 速力 15.3kn
主機 三菱 B&W 8K98FF 型 30,400PS
三菱重工業・長崎造船所建造

目次

8月のニュース解説	(編集部)	45
新造船の紹介		48
客船ふりいじあ丸について	(日立造船株式会社・田熊造船株式会社)	50
215,000 DWT タンカー“GOLAR NICHU”のノズル・プロペラについて	(川崎重工業船舶事業本部 企画室・基本設計部)	61
電動式ハッチカバー PULPACK 型について	(太平洋海運・工務部)	67
26,000 DWT 型貨物船 THAI YUNG (泰栄) について	(協栄航業公司 吳劍琴)	71
パイプ布設兼デリックバージ“SEDCO 102”について	(日立造船株式会社)	79
連絡船のメモ (41) 第7編ヒールリング装置 (15)	(鉄道技術研究所 泉 益生)	84
日本海軍建艦計画略史 (26) 第2編 八八八艦隊造成史 (21)	(遠 藤 昭)	92
漁業調査船“たか丸”について	(水産庁漁船課 芝 田 照 夫)	100
船体サビ落とし用ショットプラスチック“バリスタ”	(新東工業株式会社)	103
国産初の本質安全防爆 (IS) 自動制御システムおよび NVA 型アクチュエータを開発	(住友精密工業株式会社)	106
〔技術短信〕		
☆ 日立造船 新鋭大型長距離カーフェリーを受注		108
☆ 三菱重工 香焼, 本牧工場に修繕ドックを建設		108
☆ 日本鋼管・津造船所のコンピュータ・システムにマルチドロップ方式を採用		108
☆ 日本鋼管 H形鋼 主要各国の船級規格を取得		109
☆ M. A. N-SULZER ディーゼル機関の分野で業務提携		109
昭和46年度新造船建造許可実績 (昭和46年7月分)		110
〔世界の客船〕 M. S. SKYWARD & M. S. STARWARD 写真集(1)	(速 水 育 三)	34
〔一般配置図〕 ふりいじあ丸, たか丸, THAI YUNG, SEDCO 102		

新造船写真集 (No. 275)

竣工船…豪竜山丸, 雄翔丸, 日和丸, 君鐵丸, 東寿丸, 南竜丸, 協洋丸, みくま, フェリ一屋久島, 浩洋丸, 山正丸, 榮洋丸, 日本丸, 第三セントラル, 寿丸, 第五由華丸, 第五有明丸, うらしま, 第拾五号寅福丸, 久福丸, 第三浜丸, 鶴亀丸, ANTAIOS, ARISTAGORAS, ASIA CULTURE, ASIA SWALLOW, DIMITROS, CRITICOS, GHENT, GOLDEN LOTUS, GRACE, HAI CHUAN, KYHITHIA, LIECHTENSTEIN, NEDLLOYD KATWIJK, NEDLLOYD KEMBLA, PACIFIC ERA, PRESIDENT J. KASAVUBU, SAN FAIR, SANKOLAKE, SINCERE No. 3, UNTER DEN LINDEN,

進水船…さんふろわあ

船内写真…ふりいじあ丸

〔表紙写真〕 大洋商船向け26次油槽船
驚 洋 丸 (186,475DWT)
三菱B&W 8 K98 F F型第1号機搭載
出力 30,400PS×103rpm
三菱重工業・長崎造船所建造

世界へ雄飛する西芝の技術!

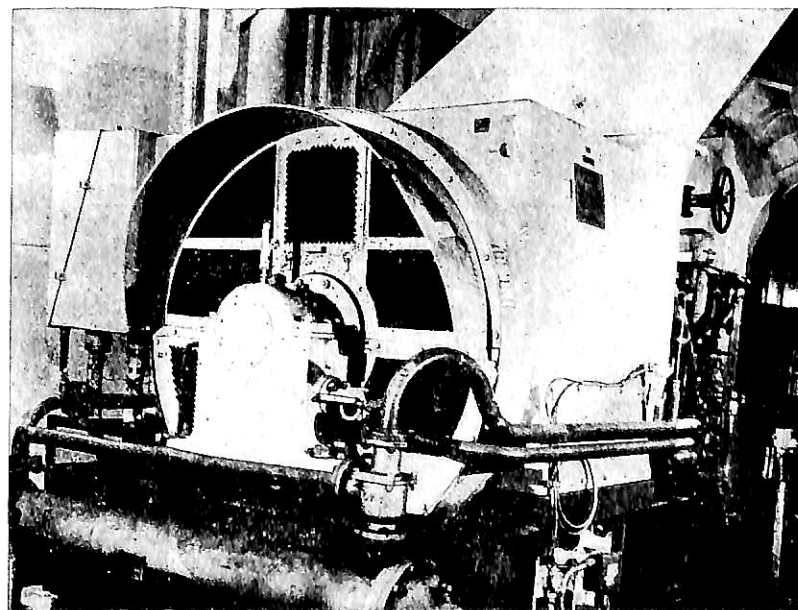
■主要電気機器■

交直流発電機
補機用電動機
電動送風機
配電盤・制御装置
つり上げ電磁石



西芝電機株式会社

本社・工場 姫路市網干区浜田1000 電話 姫路 (0792) 72-4151(大代表) 72-671-12
東京営業所 東京都中央区銀座8丁目3番7号(伊勢半ビル) 電話東京 (03) 572-5351(代) 7104
大阪営業所 大阪市北区曽根崎新地2-17(成見ビル) 電話大阪 (06) 345-2158(代) 7503



(NBC 312,000トン主発電機 1175kW—1200R/M)