

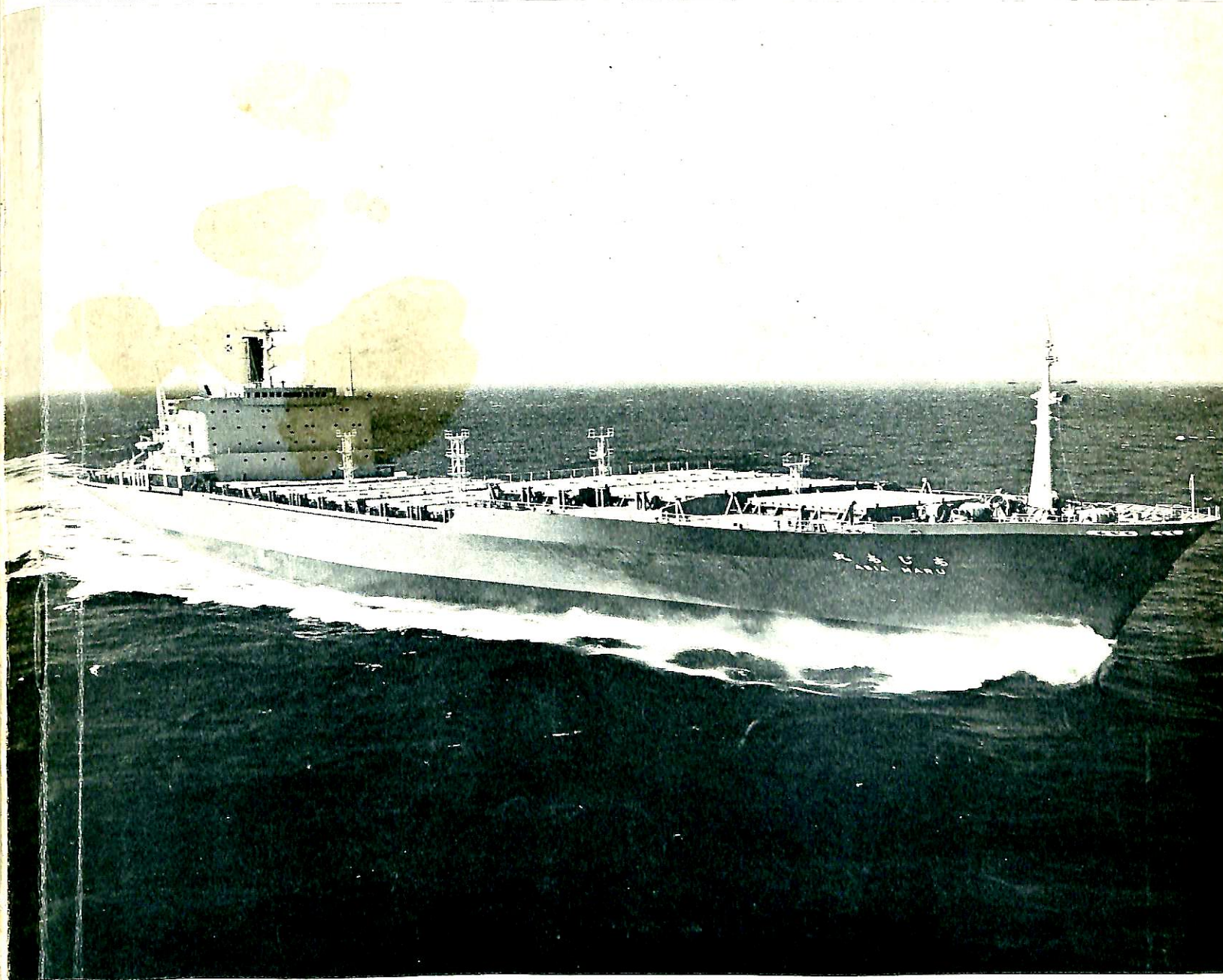
# 船の科学

1972

1

昭和47年1月5日印刷 昭和47年1月10日発行 第25巻 第1号 (毎月1回10日発行)  
昭和23年12月3日 第3種郵便物認可 昭和24年5月24日 日本国有鉄道特別扱承認雑誌 第1147号

VOL. 25 NO. 1



## 日立造船株式会社

大阪商船三井船舶・山下新日本汽船  
日本一北米太平洋岸 大型コンテナ船  
あじあ丸 (23,778DWT)  
コンテナ 1,164個積 速力 25.79kn  
日立造船・因島工場建造



目次

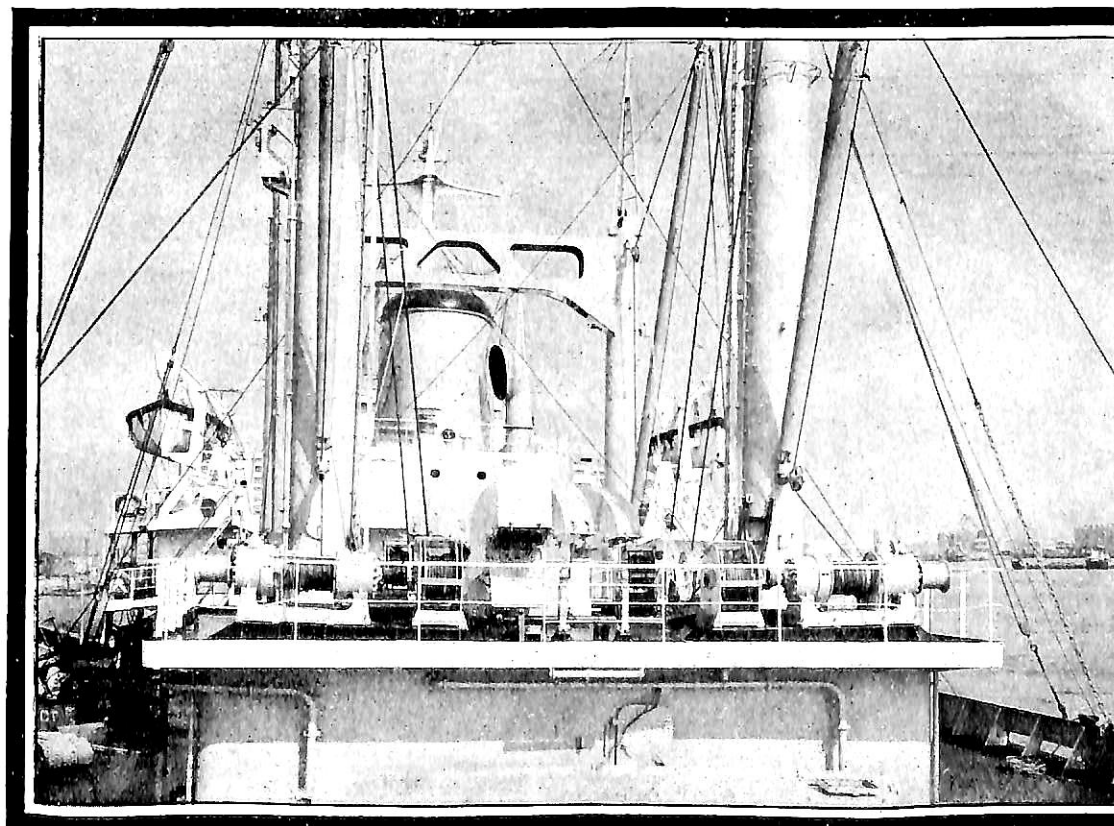
12月のニュース解説……………(編集部) ……59  
 現下の日本造船の諸問題……………(運輸省船舶局長 田坂 鏡一) ……62  
 あすの海運・造船……………(海上保安庁船舶技術部長 浜田 昇) ……64  
 新造船の紹介……………68  
 東京タンカー 372,400 DWT タンカー“日石丸”について……………(石川島播磨重工業・船舶事業部  
 具造船設計部・具機関機装設計部) ……70  
 FRP 製旅客船“第1高島丸”建造概要……………(深寿造船工業 深町 寿男) ……83  
 BAILEY DEBALLASTING SYSTEM について……………(日商岩井・東京船舶部 吉田 伏見男) ……89  
 海洋調査船“わかしお”について……………(芙蓉海洋開発株式会社) ……93  
 スルザー RND 型ディーゼル主機用電子式遠隔操縦装置……………  
 ……(石川島播磨重工業制御システム技術部 佐藤 純夫) ……99  
 連絡船のメモ(45) 第8編 船尾扉(1)……………(国鉄技術研究所 泉 益生) ……114  
 日本海軍建艦計画略史(30) 第2編 八八八艦隊造成史(25)……………(遠藤 昭) ……121  
 オメガ航法用受信機 NR-1005 を実用化……………(沖電気工業株式会社) ……130  
 船舶用ハンシン廃油焼却装置……………(阪神内燃機工業株式会社) ……132  
 全ソリッドステート方式7吋小型レーダー FRA-10 MARK II 型開発……………(古野電気株式会社) ……134  
 [技術短信]  
 ☆ 大型穀物専用船豊穀山丸を自動車運搬兼用船に改造(三井造船・玉野造船所)……………53  
 ☆ 世界最大のスラリー船 SAN JUAN EXPORTER 改造工事(日本鋼管・津造船所・鶴見造船所)……………53  
 ☆ 三菱重工業 船用機械3種を開発……………58  
 ☆ 日本鋼管 LNG 船建造で技術提携……………135  
 ☆ 川崎重工と金指造船所との技術指導契約締結……………135  
 ☆ 瀬戸田造船・田熊造船の両社が合併……………136  
 ☆ 神戸製鋼所・造船用アルミ製足場板を開発販売……………136  
 ☆ 電気溶接用通電子(アース)理研ワンタッチアース(理研ピストンリング工業)……………137  
 昭和46年度新造船建造許可実績(昭和46年11月分)……………138  
 [世界の客船] MS CUNARD ADVENTURER, MS SOUTHWARD……………(速水 育三) ……54  
 [一般配置図] 日石丸, わかしお, 第1高島丸

新造船写真集 (No. 279)

竣工船…第十九とよた丸, 新藤丸, いーでん丸,  
 あべにん丸, 第五セントラル, 第六セン  
 トラル, るびなす, まや, 泉洲, あしず  
 り, フェリーかつら, あわしお, 博洋丸,  
 すずらん丸, 硯海丸, 第三ひかり丸, 昭  
 進丸, 秋広丸, 日仁丸, 白龍丸, むろか  
 い丸, 第七十一浪速丸, 成洋丸, 第二大  
 辰, 雷神丸, はまぎく, ずいほう(水中  
 翼船)  
 ASIA HUNTER, BRITISH  
 PROSPECTOR, GOLDEN SWORD,  
 HAI JUNG, HANUMAN, JAGUAR,  
 J. PAUL GETTY, MARITIME  
 ACE, SEALION, WORLD CREST,  
 WORLD HAPPINESS,

進水船…新さくら丸(巡航見本市船)  
 船内写真…白石丸, わかしお

[表紙写真] 芙蓉海洋開発向, 海洋調査船  
 “わかしお”(368 GT)  
 双胴型 電気推進方式採用  
 日本鋼管・鶴見造船所建造



# 油圧駆動 甲板機械

揚貨機・揚錨機・繫船機・オート  
 テンションウインチ・デッキクレ  
 ーン・トロールウインチ・底曳用  
 ウインチ・電動油圧グラブ

**Fukushima**

株式 福島製作所  
 会社

本社・東京都千代田区四番町4 電 03 (265) 3161  
 工場・福島市三河北町9番80 電0245 (34) 3146

●サービスステーション・アメリカ・イギリス・イタリア・オランダ・スウェーデン・デンマーク  
 ノルウェー・フランス・東京・大阪・札幌・石巻・広島・下関・長崎