

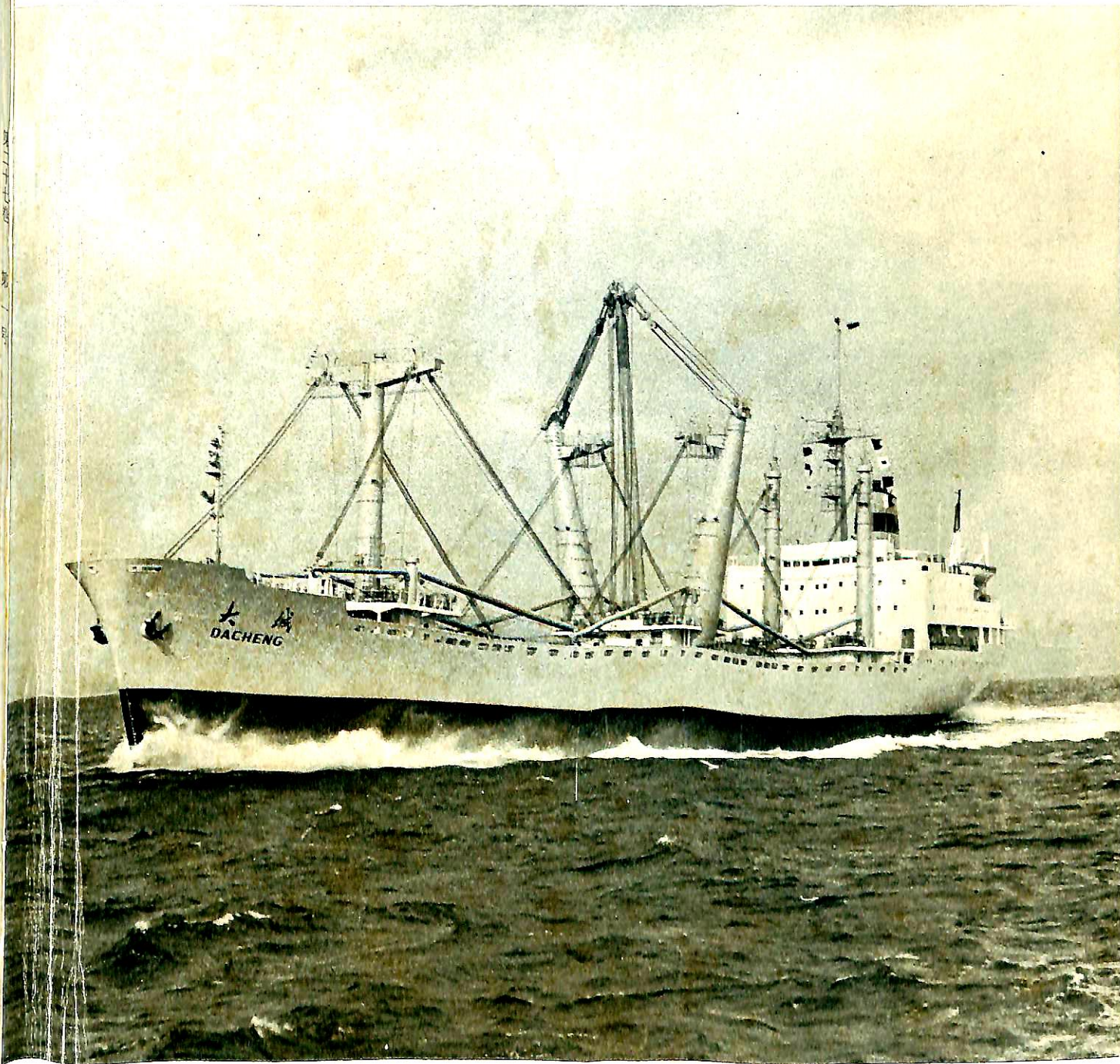
# 船の科学

1974

# 1

昭和49年1月10日印刷 昭和49年1月17日発行 第27巻 第1号 (毎月1回10日発行)  
昭和23年12月3日 第3種郵便物認可 昭和24年5月31日 運輸省特別扱承認雑誌 第1156号

VOL. 27 NO. 1



## 日立造船株式会社

中国機械進出口総公司向け  
輸出貨物船 大 城 (DACHENG)  
載貨重量 14,522T 主機定一セトル 8,300PS  
最大速力 18.56kn 航海速力 16.25kn  
日立造船・向島工場

## 目次

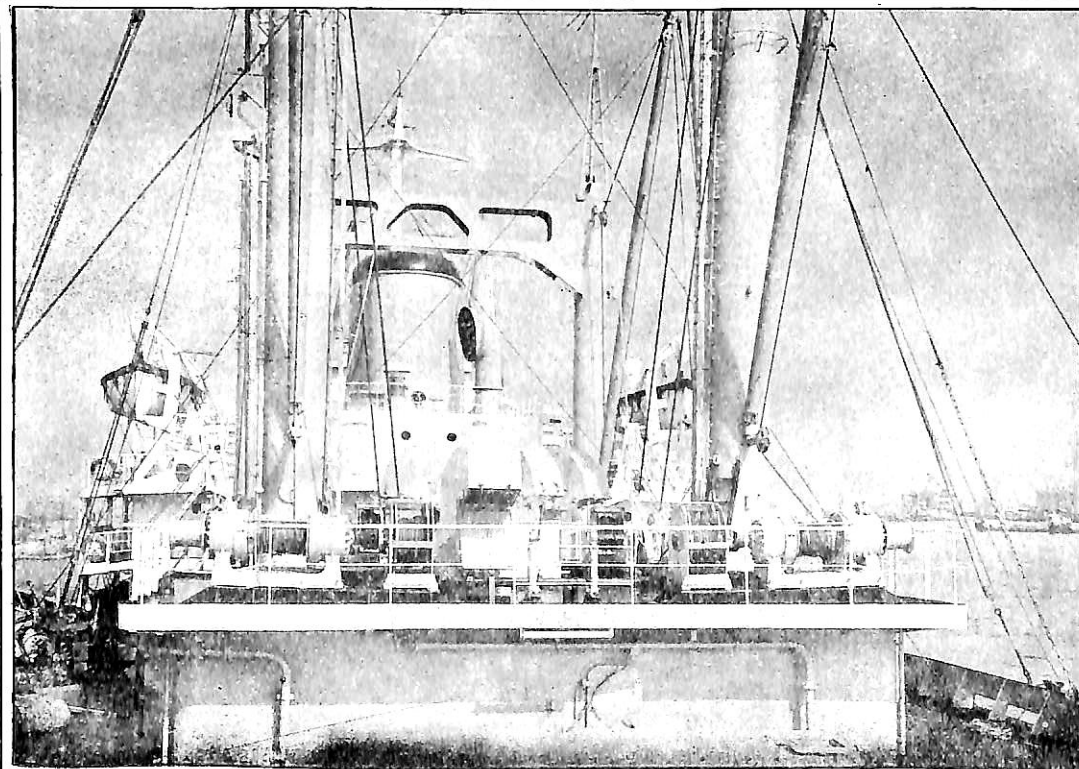
12月のニュース解説..... (編集部) .....	55
日本の造船における諸問題について..... (運輸省船舶局長 内田 守) .....	58
年頭所感..... (日本海事協会会長・日本造船学会会長 水品政雄) .....	60
改正船舶安全法と日本小型船舶検査機構について..... (運輸省船舶局検査測度課長 国部 淳) .....	61
世界最大の自動車専用船“ゆうろびあんはいうえい”..... (来島どっく・第1設計部) .....	63
8万4000DWTタンカー“来島丸”について..... (来島どっく・第1設計部) .....	71
新造船の紹介.....	74
中速ディーゼルエンジン三井V60M機関について..... (三井造船玉野造船所 石井泰之助) (三井造船技術本部玉野研究所 三宅幹彦) .....	75
世界最大の海事展“ユーロポート'73”に参加して..... (日本船用機械輸出振興会 尾形武寿) .....	103
来島どっくの概要..... (株式会社来島どっく) .....	105
連絡船のメモ (69) 第10編 繫船機械 (12)..... (日本国有鉄道技術研究所 泉 益生) .....	109
〔技術短信〕	
☆ ノルウェー、アーカス社より半没水式ドリリング・プラットフォームの技術を導入 (三井造船) .....	118
☆ 世界最大級15万重量トン玉野造船所浮ドックの稼働開始 (三井造船) .....	118
☆ 遊星歯車装置で西ドイツローマン社へ技術輸出 (石川島播磨重工業) .....	119
昭和48年度新造船建造許可集計 (昭和48年4~12月分) .....	121
(株)明石船型研究所が完成.....	34
〔世界の客船〕 MS ROYAL VIKING SKY (写真集2)..... (速水育三) .....	47
〔一般配置図〕 ゆうろびあんはいうえい、来島丸	

## 新造船写真集 (No. 303)

竣工船…祥和丸, 来島丸, 宝栄丸, 周洋丸, ゆうろびあんはいうえい, 香椎丸, 流通りいふあ, 東雄丸, 第48浪速丸, 大祐丸, 龍勢丸, 第11陽光丸  
CHEVRON FELUY, LUXURIANT, BERGE LORD, WORLD SOVER EIGN, BURMAH PEARL, NETAJI SUBHAS BOSE, KONKAR VICTORY, MARITIME WINNER, TAKACHIHO, M. V. MARITIME JUSTICE, URFA, WARRIOR, SEA BELLES, VERA VENTURE

## 〔表紙写真〕

中国機械進出口総公司向け  
輸出貨物船  
“大城” (DACHENG)  
載貨重量 14,522T  
主機ディーゼル 8,300PS  
最大速力 18.56 kn  
航海速力 16.25 kn  
日立造船・向島工場



# 油圧駆動 甲板機械

揚貨機・揚錨機・繫船機・オート  
テンションウインチ・デッキクレーン・トロールウインチ・底曳用ウインチ・電動油圧グラブ



株式会社 **福島製作所**

本社・東京都千代田区四番町4 電 03 (265) 3161  
工場・福島市三河北町9番80 電0245 (34) 3146

●サービスステーション アメリカ・イギリス・イタリー・オランダ・スウェーデン・デンマーク  
ノルウェー・フランス・東京・大阪・札幌・石巻・名古屋・広島・下関・長崎