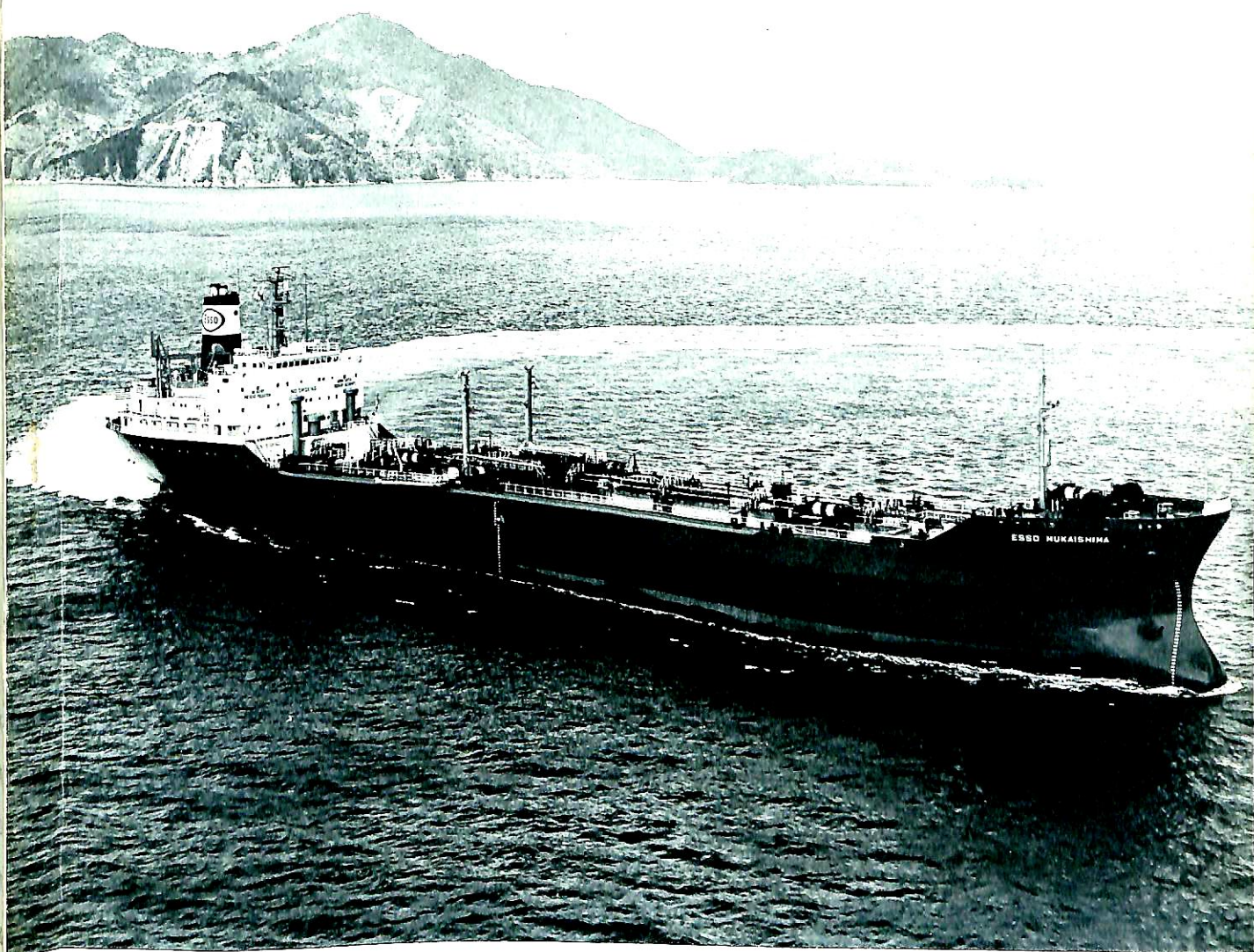


船の科学 4

1974

昭和49年4月5日印刷 昭和49年4月10日発行 第27巻 第4号 (毎月1回10日発行)
昭和23年12月3日 第3種郵便物認可 昭和24年5月31日 運輸省特別承認雑誌 第1156号

VOL. 27 NO. 4



日立造船株式会社

Esso Tankers Inc 向け油槽船
"ESSO MUKAISHIMA"

載貨重量 22,374DWT 主機 2台 1台 9,400PS
最大速力 15.70kn 航海速力 15.00kn
日立造船・向島工場建造

目次

3月のニュース解説……………(編集部) ……37

新造船の紹介……………40

超高速大型長距離フェリー“高千穂丸”の紹介……………(日本鋼管 清水造船所造船設計部) ……41

旅客船“LO SHAN”について……………(新潟鉄工所 造船事業部技術部) ……57

研究練習船“海鷹丸”の概要……………(三井造船 藤永田造船所造船設計部) ……68

航海実績の実務的分析方法について(その2)——速力低下をもたらす諸要因の分析とその応用
……………(日邦汽船株式会社 工務監督 田口 蕃) ……79

“KING STAR”号海難修復工事について……………(三菱重工業 横浜造船所修繕部) ……96

世界初の「アーチオーバー方式プッシャーバージ」日・中航路の処女航海に成功
……………(大倉商事 船舶部) ……100

船殻ブロック枠組装置……………(三菱重工業 船舶事業本部) ……101

4万DWT用第2ドックの拡張工事完成……………(三菱重工業 船舶事業本部) ……104

連絡船のメモ(72) 第10編 繫船機械(15)……………(日本国有鉄道技術研究所 泉 益生) ……106

〔技術短信〕

☆ 日本海洋掘削(株)向け“第3白竜”搭載用技術提携第1号ドローワークス完成(三菱重工業) ……113

☆ 吊上げ荷重3,000トン, 巻揚げ高さ100メートル, 世界最大の起重機船“武蔵”完成
(石川島播磨重工業) ……113

☆ イタリア最大の造船会社イタルカンチェリ社から, 管工場近代化のエンジニアリング業務と
機器一式を受注(石川島播磨重工業) ……114

☆ 世界初の試作海洋無線中継船を設置(日本電信電話公社・日本船用機器開発協会) ……114

昭和48年度新造船建造許可集計(昭和48年4月～昭和49年3月分)……………116

〔一般配置図〕高千穂丸, LO SHAN, 海鷹丸

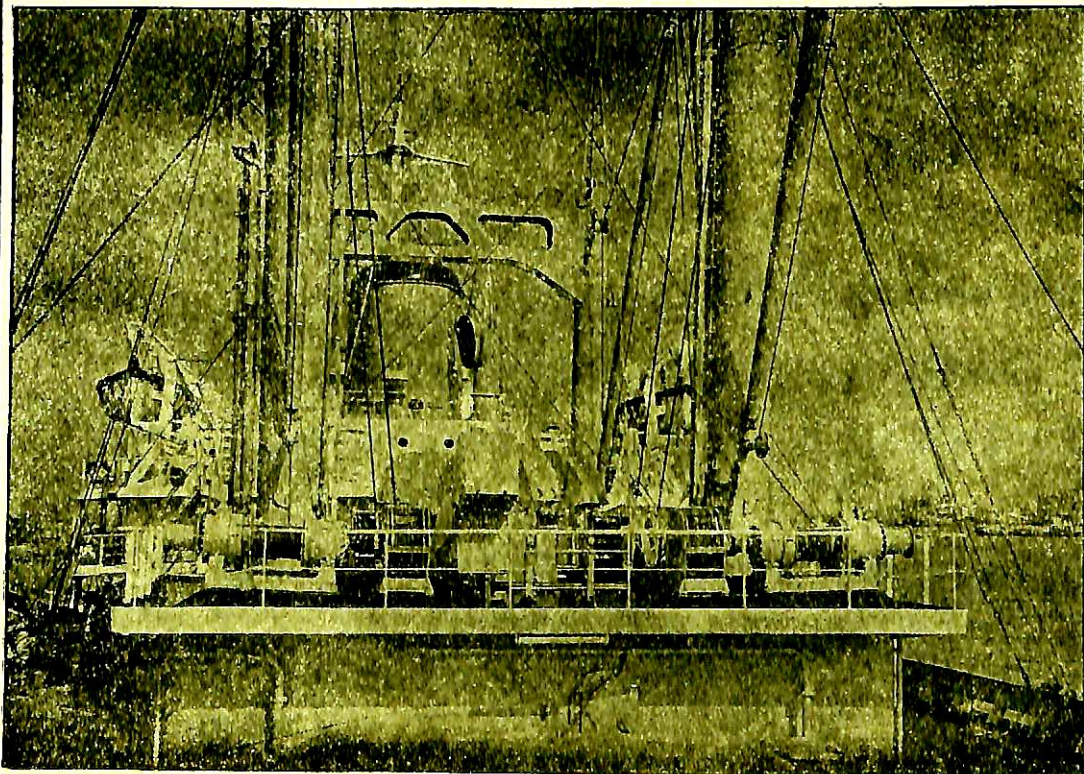
新造船写真集 (No. 306)

竣工船…赤間丸, 舞鶴丸, 東洋丸, 雄栄丸, 山新丸, いーすたんひる, たひち丸, 千島丸, ほなべ丸, 第三東方丸, 天洋丸, 栄和丸, とよふじ丸, びほろ, 魚雷艇14号, 掃海艇9号, みょうじょう, あきづき, MOBIL MARINER, UNIVERSE EXPLORER, WORLD COMET, VANGUARD, WORLD RADIANCE, EL BREGA, VIRGINIA STAR, PACIFIC RAINBOW, NORSE DUKE, WORLD ATLAS, AMVROSIOS, LOUIS L.D., MARITIME TRADER, ASIA SUCCESS, PACGLORY, ESSO MUKAISHIMA, OCEAN ENTERPRISE, ARISTOGENIS, LONG BEACH, NEPTUNE VOLANS, EUCALY II, LO SHAN

〔表紙写真〕

Esso Tankers Inc. 向け油槽船
“ESSO MUKAISHIMA”

載貨重量 22,374DWT
主機ディーゼル 9,400PS
最大速力 15.70kn 航海速力 15.00kn
日立造船・向島工場建造



油圧駆動 甲板機械

揚貨機・揚錨機・繫船機・オート
テンションウインチ・デッキクレ
ーン・トロールウインチ・底曳用
ウインチ・電動油圧クラブ

Fukushima

株式会社 **福島製作所**

本社・東京都千代田区四番町4 電 03 (265) 3161
工場・福島市三河北町9番80 電0245 (34) 3146

●サービスステーション・アメリカ・イギリス・イタリア・オランダ・スウェーデン・デンマーク
ノルウェー・フランス・東京・大阪・札幌・石巻・名古屋・広島・下関・長崎