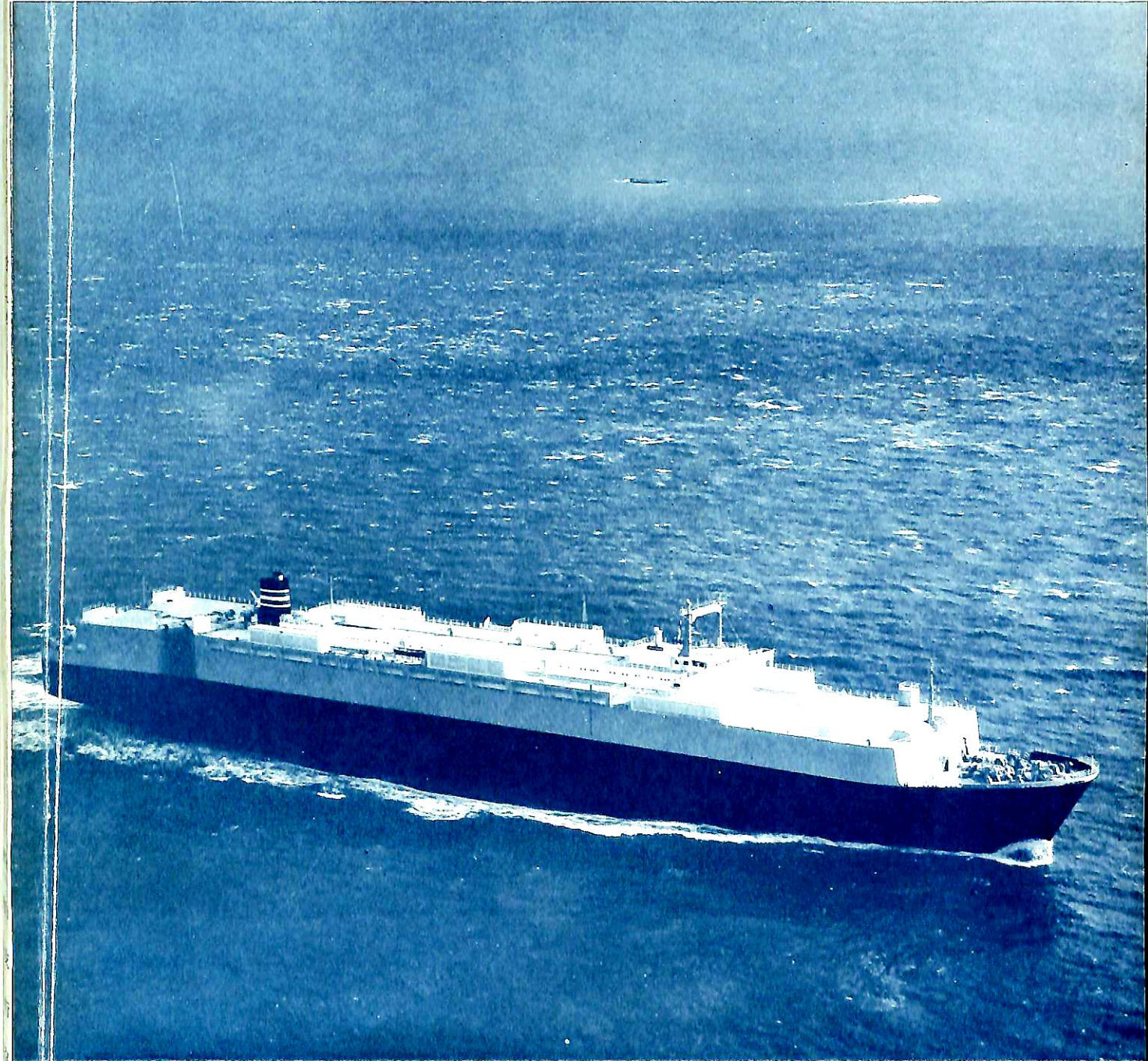


船の科学 1975 3

昭和50年3月5日印刷 昭和50年3月10日発行 第28巻 第3号 (毎月1回10日発行)
昭和23年12月3日 第3種郵便物認可 昭和24年5月31日 運輸省特別授永認雑誌 第1156号

VOL. 28 NO. 3



三菱重工業株式会社

日本郵船・大阪商船三井船舶向け
自動車専用運搬船“神悠丸”
積貨重量 16,343DWT 最大速力 24.83kn
主機 7-154 27,000PS 船海速力 20.6kn
三菱重工業・神戸造船所建造

目次

2月のニュース解説.....	(編集部)	43
新造船紹介.....		46
旅客船兼自動車渡船“飛龍”の概要.....	(三菱重工業)	48
釧路丸について.....	(下田船渠)	57
釧路丸のセントラルクーリングシステムについて.....	(川崎近海汽船)	62
思い出すまに(9).....	(吉識雅夫)	64
ヨーロッパにおける船舶試験水槽の現況について.....	(横尾幸一)	66
ガスタービン機関の船舶への適用について.....	(川崎重工業)	71
セメントの海上輸送について.....	(一色勝)	82
高速艇の旋回と舵.....	(岩井次郎)	89
連絡船メモ(83) 第11編 操舵室と航海設備(3).....	(泉益生)	102
昭和49年度(1~12月)主要造船所新造船進水量集計.....	(編集部)	112
昭和49年度新造船建造許可集計(昭和50年月2分).....		114

〔技術短信〕

救難実験艇“ちひろ”着水..... (川崎重工業)81

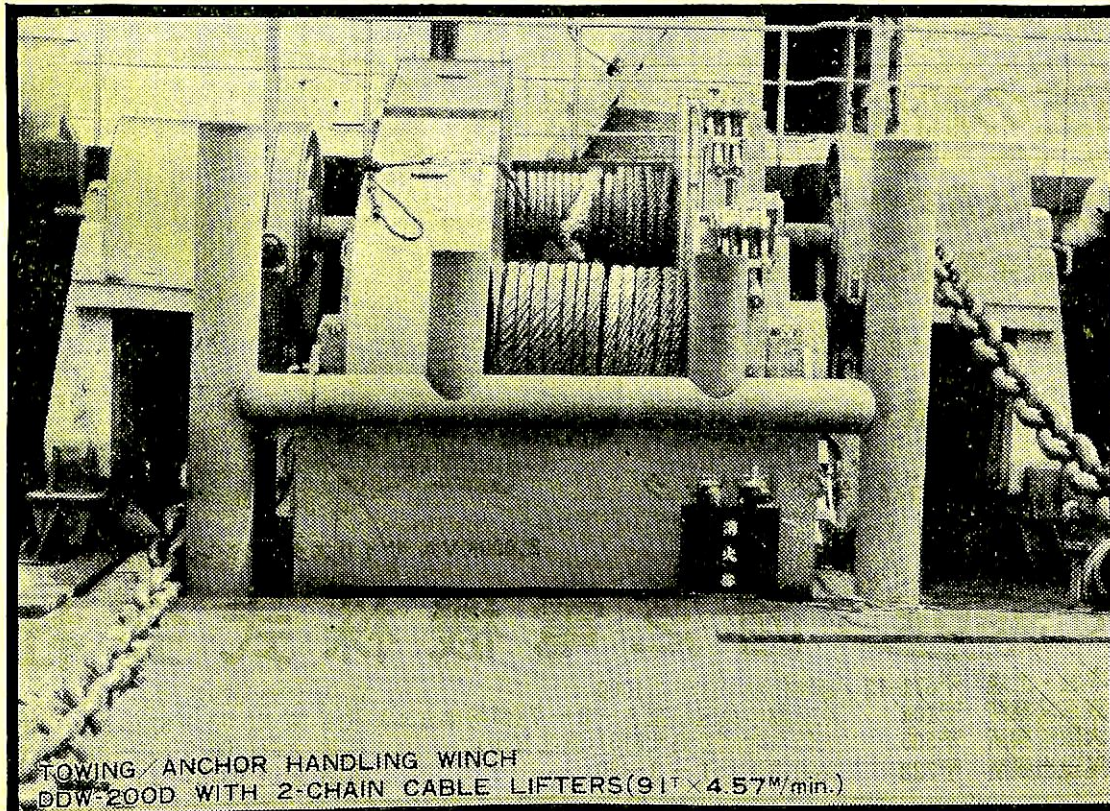
〔一般配置図〕 飛龍, 釧路丸

新造船写真集 (No. 317)

竣工船…徳山丸, 天晴丸, 藤安丸, 神戸丸,
 ガルフ キング, みうら, よしの,
 AUSTRALIAN EMBLEM,
 ONYX, AEGEAN DOLPHIN,
 MARIETTA, SHIKOKOKU GEIR,
 AMOCO CAIRO, SEA QUEEN,
 EPHEOS, TARIK IBN ZIYAD,
 KEIYOH MARU, GOLDEN
 PORTSMOUTH, LUSTRE
 VENTURE, MOLDANGER,
 CHARON, PACIFIC VIKING,
 HYDROHOS, JADE CITY,
 UNIAFRICA, EVER JUST,
 ESSO HAFNIA, UNIVENTURE
 No. 1, TIMBER LEADER,
 CROWN PEARL, EVA SUN,
 MANGO KING, SAINT ENIWA,
 ALDRICH KALIMANTAN
 MAHOGANY, ANDHIKA 1,

〔表紙写真〕

日本郵船・大阪商船三井船舶向け
 自動車専用運搬船 神悠丸
 三菱重工業・神戸造船所建造



TOWING / ANCHOR HANDLING WINCH
 DDW-200D WITH 2-CHAIN CABLE LIFTERS(91T×4.57M/min.)

最新の技術と実績を誇る 福島の甲板機械

- 油圧・蒸気・電動各種甲板機械
- デッキクレーン
- アンカー・ハンドリングウィンチ
- 電動油圧グラブ

Fukushima 株式会社 **福島製作所**

本社 / 東京都千代田区四番町4-9 ☎03(265)3161
 工場 / 福島市三河北町9番80号 ☎0425(34)3146
 大阪営業所 / 大阪市東区南本町3-5 ☎06(252)4886
 出張所 / 札幌・石巻・名古屋・広島・下関・長崎
 海外駐在員事務所 / ロンドン・ニューヨーク