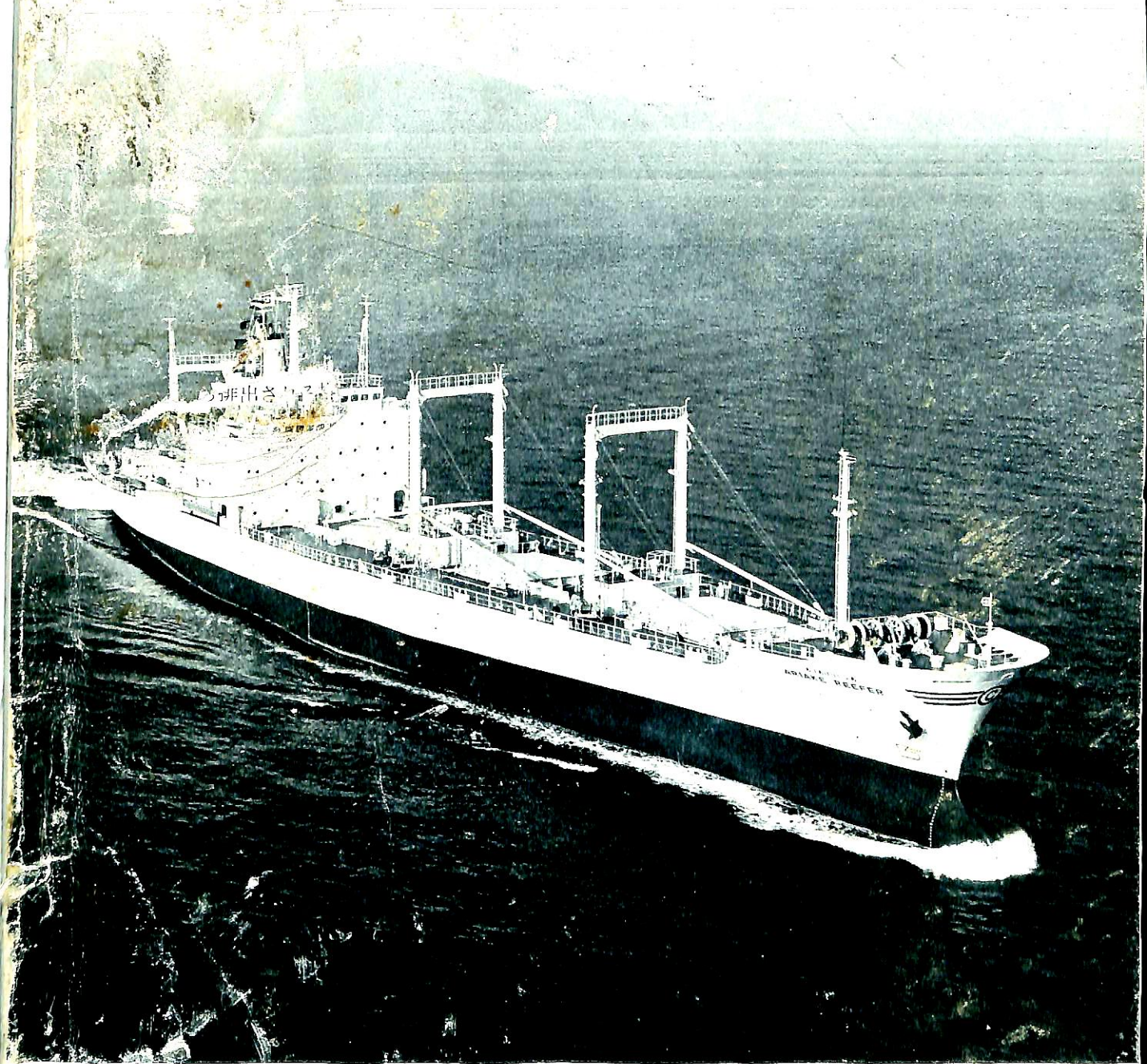


船の科学 4

1980

VOL. 33 NO. 4



くみあい船舶向け 冷蔵貨物船
“ARIAKE REEFER”

載貨重量 8,076t 主機ディーゼル 10,700PS
速力試運転最大 22.508kn 満載航海 19.0kn

日立造船・有明工場建造

 **日立造船株式会社**

船の科学

1980

4

Vol. 33

目次

- 7 新造船写真集 (No. 378)
- 20 日本商船隊の懐古 No. 10 (新田丸, 盤谷丸, 建川丸, 新京丸)山田早苗
- 41 3月のニュース解説編集部
- 44 高速大型長距離自動車航送客船“おおすみ”幸陽船渠
二重底とサブマージドポンプを組合わせた山下新日本汽船
- 53 IMCO 規則先取りの画期的なタンカー“CYS JUSTICE”常石造船
- 60 私の戦後海運造船史 (4)米田博
- 64 米国の新しい海洋汚染防止関係規則編集部
- 76 複胴式熱交換器の管板および胴体仕切板取付けボルト
の強度について (1)加藤弘
- 85 石炭と船舶——エネルギーとしての再利用を中心に窪田太郎
- 91 Stena 503 Dynamic Positioning System編集部
- 94 省エネ型船用 Sulzer RLA 90 型低回転仕様ディーゼル機関住友重機械
- 96 船舶電子航法ノート (43)末村小一
- 25 Twin screw Car and Passenger Ferry MS AURELLA (2)速水育三

◆ニュース

- 新会社 B&W Diesel A/S 設立 MAN, B&W D.
- 第6回 海上及び内陸水路における危険物の運送に関する国際シンポジウム
参加受付を開始日本海事検定協会
- カーフェリー“おおすみ”搭載の可変ピッチプロペラナカシマプロペラ

◆技術短信

- 自動車航走旅客船“いしかり”船体改造工事内海造船

◆製品紹介

- カラー魚群探知機 FCV-110-111古野電気