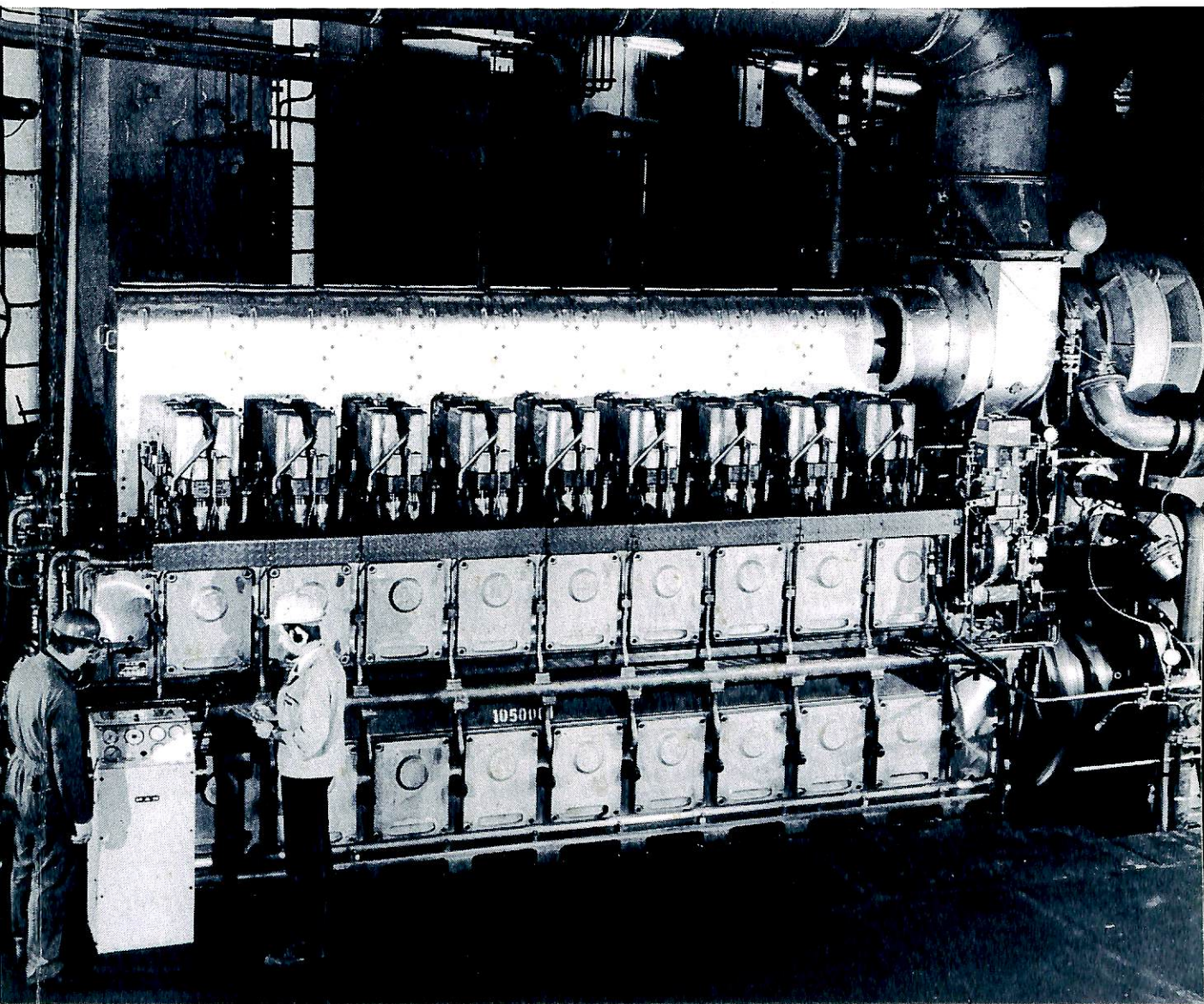


船の科学 8

1983

VOL. 36 NO. 8



M·A·N
B&W
DIESEL ENGINES

中速機関 L/V 32/36

370kW/cyℓ(500ps/cyℓ)750rpm

M.A.N.-B&W (JAPAN) LTD.

船の科学

1983

8

Vol. 36

目 次

- 7 新造船写真集 (No. 418)
- 18 日本商船隊の懐古 No. 50 (日光丸, 博愛丸)山 田 早 苗
- 20 商船の映像 (1)ニューヨーク港の客船群野 間 恒
- 25 7月のニュース解説米 田 博
- 28 省エネ帆装貨物船“扇蓉丸”および“日産丸”日 本 鋼 管
- 37 帆走の実態志 賀 竹 麿
- 42 リグの需要動向について運 輸 省 船 舶 局
- 46 深海調査船耐圧殻用超高降伏点鋼について新 日 本 製 鉄
- LNG 船の就航記録から (その27・最終回)
- 55 火災およびその他の重大事故の対策編 集 部
-
- 66 ケミカルタンカー (70・最終回)恵美洋彦・曾根 紘・角張昭介
- 77 船舶電子航法ノート (77)木 村 小 一
-
- IMO コーナー (第20回)
- 85 第48回海上安全委員会報告運 輸 省 船 舶 局

- 製品紹介 新開発700 Z-1 Y ロックレバー式 巴バルブ
オールマイティオイル「共石21FX」 共同石油
- お知らせ 特別展「遊覧船—横浜港と芦ノ湖を中心に—」 横浜海洋科学博物館
- 新刊紹介 航海術の歴史 (原書第2版) H.-C. フライエスレーベン著 岩波書店