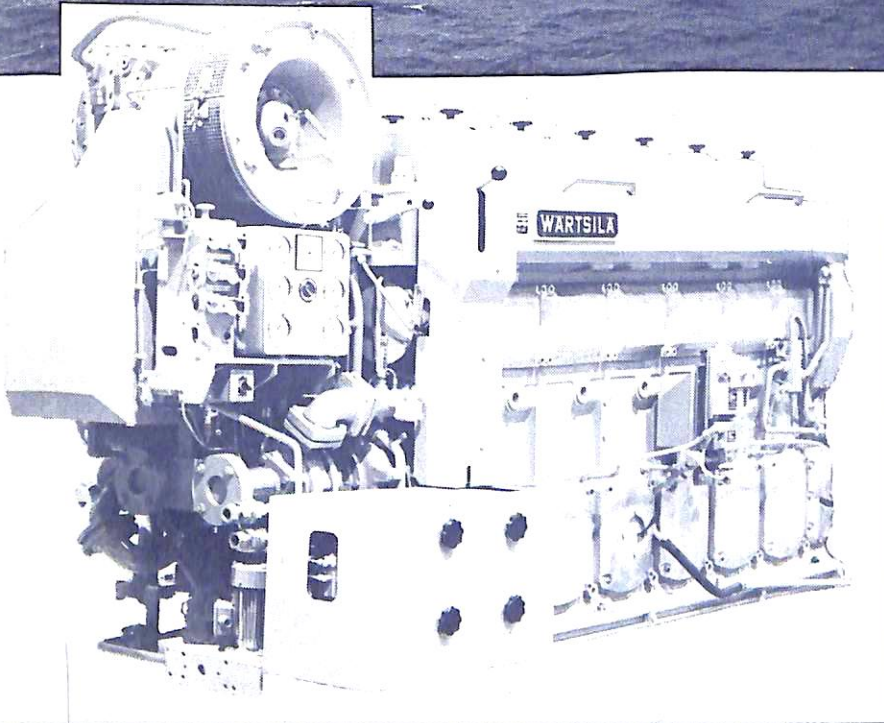
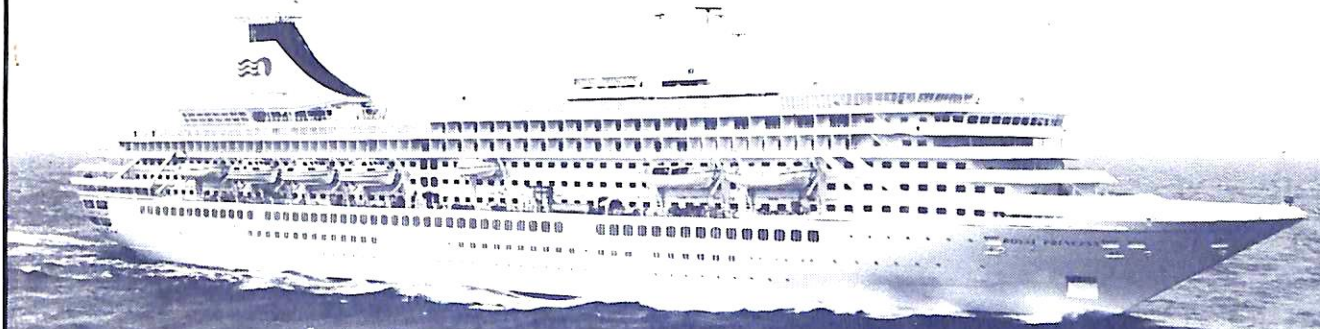


船の科学 2

1985

VOL.38 NO. 2

POWERED BY WÄRTSILÄ DIESEL.



VASAディーゼル機関搭載
P&O社豪華客船 ——
"ROYAL PRINCESS"

WÄRTSILÄ DIESEL
日本ヴァルツィラディーゼル株式会社

船の科学

1985

2

Vol. 38

目 次

- 7 新造船写真集 (No. 436)
- 20 日本商船隊の懐古 No. 67 (あきつ丸, 玄洋丸)山 田 早 苗
商船の映像 (18) 「船と人」
- 22 (1907年のニューヨーク港頭, タイタニックを見送るひとびと)野 間 恒
-
- 25 1月のニュース解説.....米 田 博
- 28 世界初のCOM専用運搬船“新しいわき丸”の概要.....三 菱 重 工 業
- 35 699 T型LPG運搬船“第十ぶろばん丸”共 和 産 業 海 運
- 37 最近のケミカルタンカー紹介(下)編 集 部
- 42 ハバナ港における危険物運送及び取扱いに対する規制.....編 集 部
- 46 新構造方式のプロダクト・キャリアー「EPOCH MARK II」の概要.....日 立 造 船
-
- 49 ●シリーズ・海洋開発産業時代への動き<第9回>
水海用石油掘削装置について三 井 造 船
- 58 ●造船技術変遷史シリーズ
船型試験をめぐって<その12>横 尾 幸 一
- 65 ●シリーズ・日本の艦艇・商船の電気技術史
第1章 艦艇の電気機装・電気機器<その5>山 崎 信 次 ・ 伊 藤 武 夫
-
- 69 造船工学覚え書<14>川 上 益 男
- 73 冷凍運搬船<18>角 張 昭 介 ・ 椎 原 裕 美
- 75 船舶電子航法ノート (94)木 村 小 一
-
- 83 世界海事大学の野本謙作教授にC. コロンブス賞運 輸 省 観 光 局
IMO コーナー (第38回)
- 85 第50回海上安全委員会報告運 輸 省 海 上 技 術 安 全 局