

船の科学 10

1995

VOL.48 NO. 10

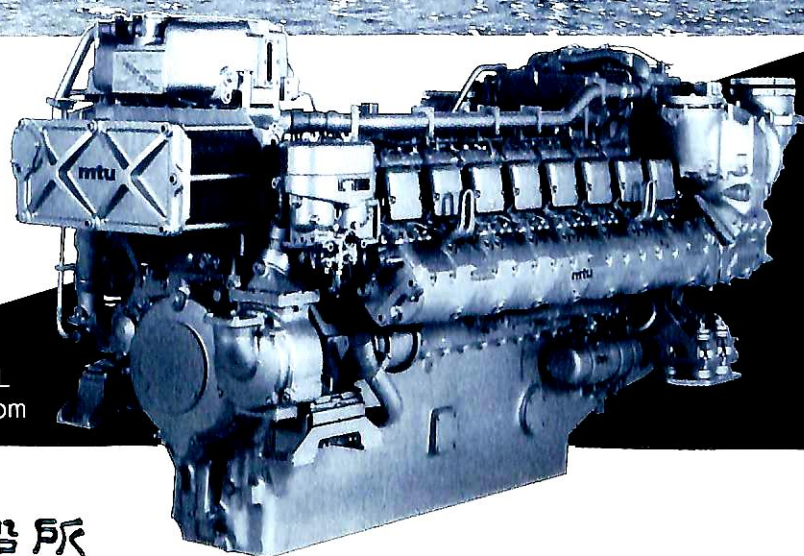
mtu
FRIEDRICHSHAFEN

396

人にやさしい 地球にやさしい MTU



双胴高速旅客船“れびどエクスセル”



12V 396 TE74L
1960PS/1940rpm

株式会社 三保造船所

メルセデス・ベンツ日本株式会社

目次

- 5 新造船紹介 (No.564)
- 18 日本商船隊の懐古 No.195 (日昌丸, 天智丸, 玄武丸)……………山田早苗
- 20 プリンセス クルーズ社, 創業30周年記念船
竣工時世界最大の高級指向客船“SUN PRINCESS”……………府川義辰
-
- 25 9月のニュース解説 (平成8年度海事関係予算要求)……………米田博
- 海外新造船紹介
- 28 フィンランドで建造された
豪華クルーズ客船“CRYSTAL SYMPHONY”の概要……………上江洲由巨
-
- 新造船紹介
- 33 “クルーズフェリー 飛龍”の概要……………三菱重工業
- 41 軽合金製双胴高速旅客船“れびーど エクセル”の概要……………三保造船所
-
- 新組織解説
- 49 21世紀の国造りを目指すメガフロート技術研究組合……………中戸弘之
- 平成7年, 日本造船学会授賞論文要約紹介(1)~(3)
- 54 油膜を用いた限界流線と壁面摩擦応力の計測……………奥村武俊 他2名
- 56 操縦性能基準における停止性能の検討……………芳村康男
- 58 船体構造における自動メッシュ生成法の研究 他2論文……………川村恭己 他1名
-
- 連載講座
- 60 船型設計ノート(31)……………森正彦
-
- シンポジウム・レポート
- 71 「海と日本」……………編集部
-
- 技術論説
- 72 船会社の造船技術者より見た造船の諸問題(12)……………松宮熙
— より良き船を造るために —
-
- 海洋随筆
- 77 P & O Passenger Liners Between 2 World Wars(2)……………高城清
-
- 終戦50周年随想
- 81 近代戦史を省りみて(3)……………川野暁明
-
- IMOコーナー(第165回)
- 86 第65回海上安全委員会(MSC65)の結果について……………運輸省
-
- 海外ニュース 世界初のディーゼルエンジン駆動による単胴型カーフェリー“KATTEGAT”
……………メルセデス・ベンツ日本
- 製品紹介 省エネ装置 三角水平フィンの開発……………石川島播磨重工業株式会社