

# 船の科学 7

VOL.52 NO. 7

## MM-30 真風向 風速計

V I S U A L T E C H N O L O G Y



真風向

変動巾

針路

最大風速

最小風速

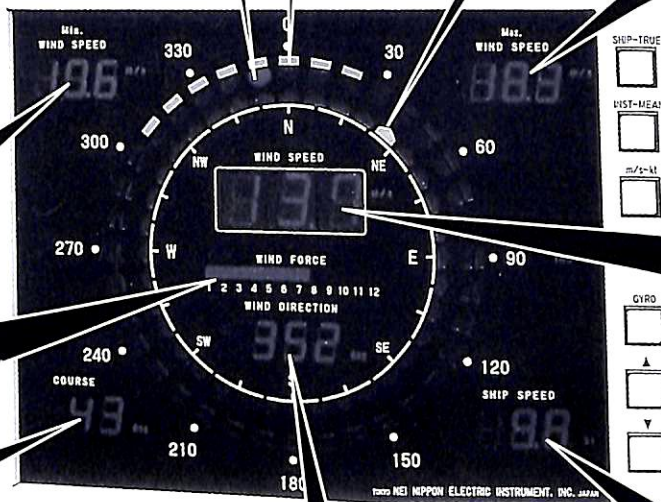
真風速

ビュフォート風力

針路

船速

真風向



**特長**

- 航行中において真の風向、風速を表示します。
- 自船の針路に対し風の来る方向一目でわかります。
- リモコン操作ができます。
- リピータとして子機を付けることができます。



気象と視界の専門メーカー

株式会社 日本エレクトリック・インスルメント

営業本部 〒158-0093 東京都世田谷区上野毛2-4-9 TEL.03(5707)8251(代) FAX.03(5707)8261  
 渋谷営業所 〒150-0044 東京都渋谷区円山町1-6-1 TEL.03(3496)1977(代) FAX.03(3496)1987  
 大阪営業所 〒544-0014 大阪市生野区箕東3-9-24シーマ・クイースト2F TEL.06(6757)8855(代) FAX.06(6757)5240  
 横浜事業所 〒244-0802 横浜市戸塚区平戸3-5-6-21 TEL.045(823)8251(代) FAX.045(826)0919  
 茨城事業所 〒319-1725 茨城県北茨城市関本町富士ヶ丘石滝1096-15 TEL.0293(46)6571(代) FAX.0293(46)3322

# 船の科学

1999

7

Vol. 52

## 目次

- 12 新造船紹介 (No. 609)
- 16 東京都水道局小河内貯水池向け  
12 m 型水質観測船 “みやま丸” ……………日産自動車
- 18 トヨタ新型艇 “PONAM-26” ……………トヨタ自動車
- 21 “昭洋” Ship of the year '98 を受賞 準賞 新ぶろばん丸, シーマックス  
……………日本造船学会
- 30 日本商船隊の懐古 No. 240 (春洋丸, 美洋丸) ……………山田 早苗
- 32 R.C.I. 91,000 GT  
“RADIANCE OF THE SEAS” ……………Meyer Werft
- 34 Carnival Cruises  
世界初の「非喫煙クルーズ客船」“PARADISE” デビュー……………Kvaerner Masa
- 
- 41 6月のニュース解説 (造船海運の98年度決算) ……………米田 博
- 新造船紹介
- 44 国内最大級海底線敷設船 “すばる” の概要……………三菱重工業
- 52 229,000 DWT 型  
鉾石運搬船 “エヌエスエス コンフィデンス” の概要……………日鉄海運
- 
- 論説
- 59 国内交通システム抜本的改革—海陸一体化路線容量の拡大—……………塩田 浩平
- 
- 連載講座
- 97 船舶電子航法ノート (256) ……………木村 小一
- 
- 海外技術論文
- 72 アルミニウムと鋼の異種金属の接手—TRICLAD—……………Merrem André
- 
- 海外海事史
- 80 Hales Trophy の歴史……………INCAT 社
- 
- 海洋随筆
- 86 関釜連絡船 “金剛丸” の思い出……………高城 清
- 
- IMO コーナー (第210回)
- 102 第7回旗国小委員会 (FSI 7) の概要について……………運輸省
- 
- 海外技術情報
- 97 ノルウェー国王によって開設された, 最初の公共電子海図用センター ……PRIMAR™  
監視, 航海および通信の解法……………GP & C. Sweden