

# 船の科学 2000 9

VOL.53 NO. 9

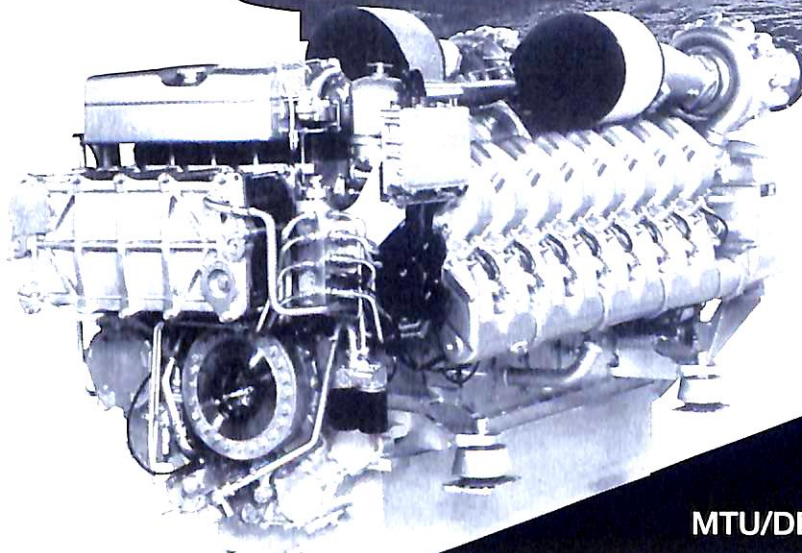
☆ IMO (国際海事機関) の排ガス排出規制基準を満足する  
**MTU/DDC Series 4000**

**大馬力・軽量  
コンパクト  
信頼性抜群**

渡嘉敷村・沖縄県離島海運振興株式会社向け  
水中翼付双胴高速船120吨型  
"マリンライナーとかしぎ"



航路 沖縄県泊港～渡嘉敷村



**MTU/DDC 12V 4000 M70**

- 型式 V型水冷4サイクル単胴直接噴射方式
- 制御方式 電子制御 (MDEC Type II)
- 機関重量 (乾燥) 7,565kg
- シリンダー径×行程 165mm×190mm
- 総排気量 48,750cc
- シリンダー数 V12
- 連続最大出力及び回転数 2,366PS (1740kW) / 2000RPM
- 機関寸法 (長×幅×高) 4,216mm×1,520mm×1,828mm
- 圧縮比 13.7 : 1

株式会社 **三保造船所**

FRIEDRICHSHAFEN



**富永物産株式会社**

TEL 東京03-3601-5321 大阪06-6341-0836



## 目次

- 6 新造船紹介 (No.623)
- 10 日本商船隊の懐古No.254 (安島丸, 山霜丸, 五十鈴丸) ……………山田 早苗
- 12 ついに就航!! 5本マストの世界最大の帆船・帆走客船“ROYAL CLIPPER”  
—命名者はスウェーデン国シルビア女王陛下—……………府川 義辰
- 13 世界最大の姉妹客船5隻シリーズ第2船“EXPLORER OF THE SEAS”  
……………府川 義辰
- 16 難産であったが、見事に咲いた“NORWEGIAN SKY”幸あれ(2)  
……………府川 義辰
- 
- 25 8月のニュース解説 (造船学はどこで学べるか) ……………米田 博
- 新造船紹介
- 28 軽合金製高速水中観光兼旅客船“シーガル”について……………神原海洋開発
- 37 120屯型水中翼付き双胴高速船“マリンライナーとかしき”の概要…三保造船所
- 
- 新造海洋構造物
- 42 第5世代セミサブ型石油掘削リグ“ウェストベンチャー”の概要……………日立造船
- 
- 救命艇の技術史
- 49 救命艇の変遷……………石原造船所
- 
- 連載講座
- 81 船舶電子航法ノート (269)……………木村 小
- 
- 海洋随筆
- 56 海洋開発: 20世紀の遺訓と21世紀の展望 (36)……………為 広 正 起
- 63 船が山に登った(3) 第Ⅲ章幕末建艦騒動……………後 藤 大 三
- 71 「海難と戦没」落穂拾い (10)  
ブリタニック号の沈没 ジェネラル・スローカム号の大惨事 ヴィルヘルム・グストロ号遭難の真実  
……………大 内 建 三
- 
- IMOコーナ (第221回)
- 86 第72回海上安全委員会 (MSC) の結果について……………運輸省
- 
- 海外ニュース
- 80 オランダVerolme Botlek社修繕船部がTRIBONシステムを導入し成果……………Tribon