

# 船の科学 2001 6

VOL.54 NO. 6

## DDC/MTU Series 2000

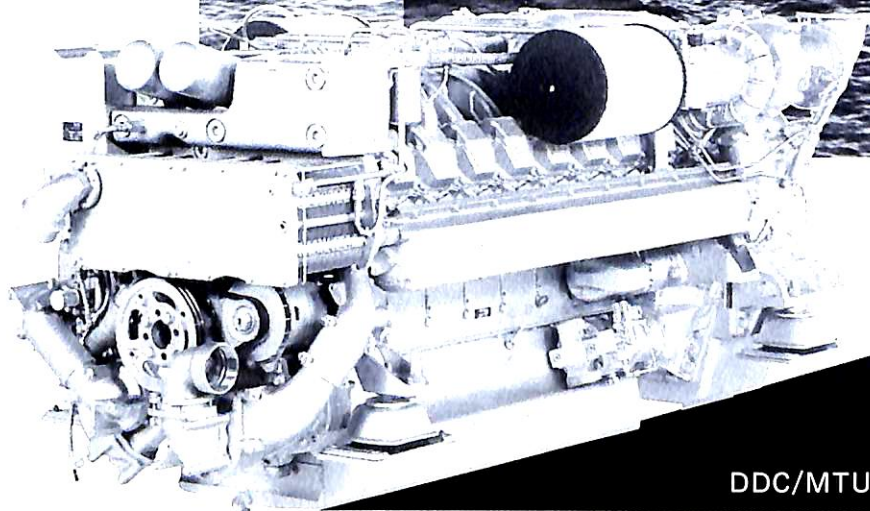
株式会社 淡路開発事業団向け  
水中翼付双胴型高速旅客船  
“パール フライト2”

IMO  
排ガス規制  
適合機関

信頼性抜群



航路：洲本(津名)～関西空港



DDC/MTU 16V2000M70

- 型式 V型水冷4サイクル単動直接噴射方式
- シリンダー径×行程 130mm×150mm
- 連続最大出力及び回転数 1,050 kW/2,100 RPM
- 制御方式 電子制御(MDEC)
- 総排気量 31,860cc
- 機関寸法(長×幅×高) 3,144mm×1,398mm×1,275mm
- シリンダー数 V16
- 圧縮比 15.2 : 1
- 機関単体重量(乾燥) 3,140kg

株式会社 三保造船所

mtu  
FRIEDRICHSHAFEN

TII

富禾物産株式会社



TEL 東京03-3639-5320代 大阪06-6361-3836代

# 船の科学

2001

6

Vol. 54

## 目 次

- 6 新造船紹介 (No.632)
- 14 日本商船隊の懐古 No. 263 (おれごん丸, ぱりい丸, 呂宋丸) ……山 田 早 苗
- 16 世界最大の帆船・優雅な帆走客船“ROYAL CLIPPER”  
……………府 川 義 辰
- 18 コスタクルーズ社の新鋭旗船“COSTA ATLANTICA”(2)  
……………府 川 義 辰
- 
- 25 5月のニュース解説  
(メガフロート情報基地機能実証実験概要解説)……………国土交通省
- 新造船紹介
- 28 499総トン型LPGタンカー“いづみ丸”の概要……………中谷造船
- 32 軽合金製水中翼付双胴型高速旅客船“パールブライト2”の概要……………三保造船
- 
- 新機関紹介
- 38 キャタピラー船舶用電子制御エンジン……………海老根 一 彦
- 
- 連載講座
- 81 船舶電子航法ノート (277)……………木 村 小 一
- 
- 海洋随筆
- 48 世界の客船拾遺集 (8) アクラとアババ カニンブラ……………大 内 建 二
- 62 船が山に登った (7) ………………後 藤 大 三
- 68 幻の貨客船を尋ねて (続編) (2) もしも戦争が無かったならば  
……………今 村 清
- 72 マイン・ドナウ運河—建設の背景と現状— (1)……………岡 本 洋
- 
- IMOコーナ (第233回)
- 86 第9回旗国小委員会 (FSI9) の結果について……………国土交通海事局
- 
- ニュース
- 46 海洋科学技術センター「地球深部探査船」の起工 大分ホーバーフェリーから  
ホーバークラフトMV-PP10を受注……………三井造船
- 71 気象庁, 常時観測20火山, GPS観測システムを採用……………古野電気
- 
- 海外ニュース
- 57 海事産業にウェブ購買を始めるShipServ 国際船用品供給協会  
ShipServ 社の造船eビジネス マリン・エレクトロニクス社の新会社設立  
新鋼製扉とAutoCad
- 
- 海外製品紹介
- 80 ロイズ船級協会認定取得造船用積層成型樹脂  
EPOLAM (エポラム) 2015……………Axson France