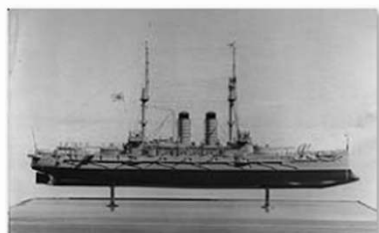


資料番号-022019 剽山艦船模型製作所作品写真集成：第一集(日本海軍戦艦その1)

「収納写真一覧」



MNB 1902 三笠 01 村上祥一郎氏之注文



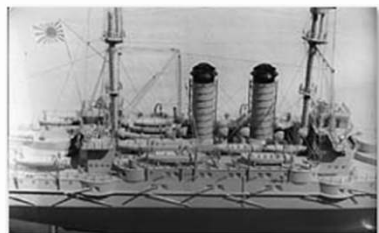
MNB 1902 三笠 02 村上祥一郎氏之注文



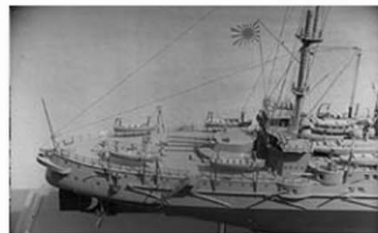
MNB 1902 三笠 03 村上祥一郎氏之注文



MNB 1902 三笠 04 Pmb



MNB 1902 三笠 05 Pmc



MNB 1902 三笠 06 Pmd



MNB 1902 三笠：記念艦 01



MNB 1907 筑波 呉海軍工廠 903P



MNB 1909 伊吹 呉海軍工廠



MNB 1909 薩摩 横須賀海軍工廠 0806



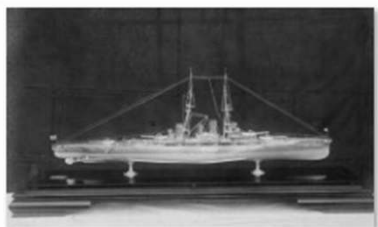
MNB 1915 榛名 PC 進水記念 A



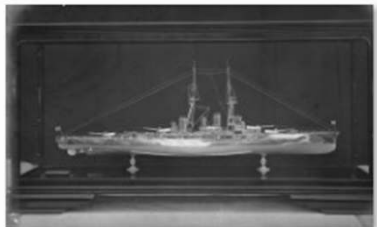
MNB 1915 榛名 PC 進水記念 B



MNB 1915 榛名 S AS 192 1914.12.川造副社長  
行きQ



MNB 1915 榛名 S S 0511P



MNB 1915 榛名 S S 0609P



MNB 1915 榛名 S S 0801 P



MNB 1915 様名 S S 1913.12.9.製作 10Q



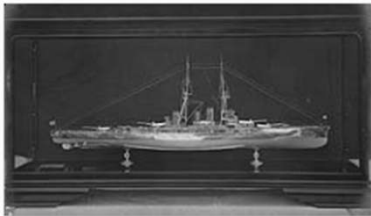
MNB 1915 様名 S S 1913.12.9.製作Q



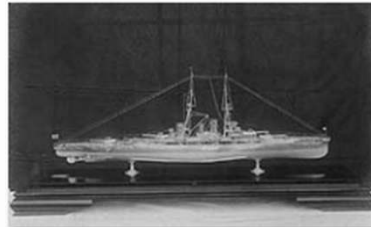
MNB 1915 様名 S S 1914.11.12.製 川崎 192  
銀 P



MNB 1915 様名 S S 川崎神戸 192 1914.12.川  
造副社長行きQ



MNB 1915 様名 S S 川崎神戸 192銀製  
1914.11.12.写す 01



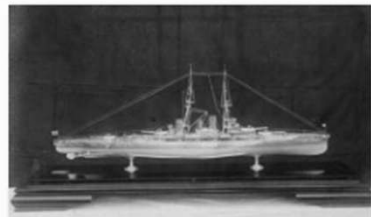
MNB 1915 様名 S S 川崎神戸 192銀製  
1914.12.川造副社長納 02



MNB 1915 様名 S S 川崎神戸 192銀製  
1914.12.川造副社長納 03



MNB 1915 様名 S S 川崎神戸 0306M



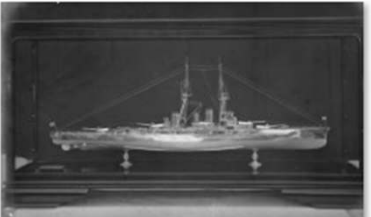
MNB 1915 様名 S S 川崎神戸 0511 様名P



MNB 1915 様名 S S 川崎神戸 0512P



MNB 1915 様名 S S 川崎神戸 0609 P



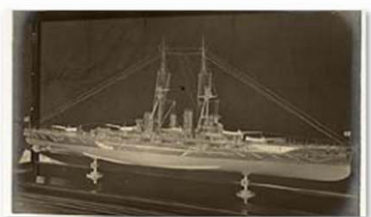
MNB 1915 様名 S S 川崎神戸 0609P



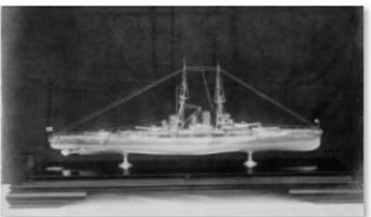
MNB 1915 様名 S S 川崎神戸 0801 P



MNB 1915 様名 S S 川崎神戸 0801 Pa



MNB 1915 様名 S S 川崎神戸 0802 P



MNB 1915 様名 S S 川崎神戸 1913 川造副社長  
P



MNB 1915 様名 S S 川崎神戸 1913.12.09.製作  
B.P



MNB 1915 様名 S S 川崎神戸 1913.12.09.製作  
P



MNB 1915 様名 S S 川崎神戸 1913.12.09.作  
192 Silver P



MNB 1915 様名 S S 川崎神戸 1913.12.09製作  
192銀製 P





MNB 1915 様名 S S 川崎神戸 1913.12.9.製作  
10



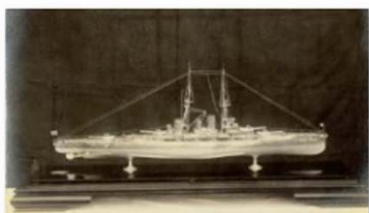
MNB 1915 様名 S S 川崎神戸 1913.12.9.製作  
10Q



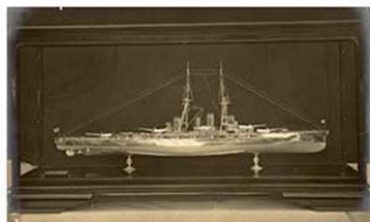
MNB 1915 様名 S S 川崎神戸 1913.12.9.製作



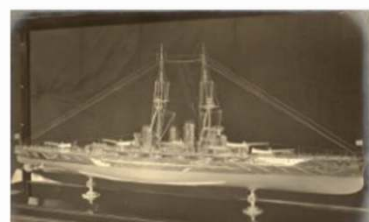
MNB 1915 様名 S S 川崎神戸 1913.12.9.製作  
Q



MNB 1915 様名 S S 川崎神戸 1913製作 川造副  
社長 P



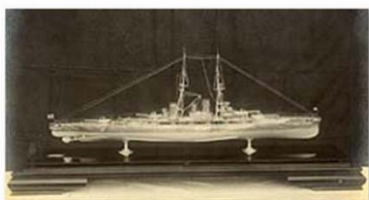
MNB 1915 様名 S S 川崎神戸 1914.11.12. 川  
崎 192 Silver F P



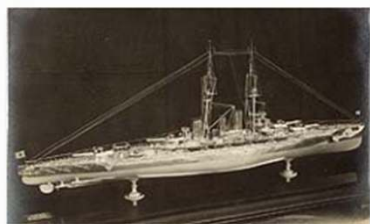
MNB 1915 様名 S S 川崎神戸 1914.11.12.製  
川崎 192銀 P



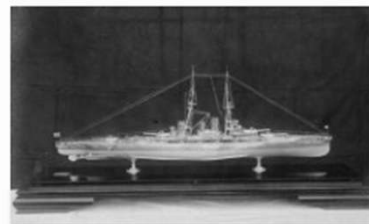
MNB 1915 様名 S S 川崎神戸 1914.11.12納 P



MNB 1915 様名 S S 川崎神戸 1914.12. 川造副  
社長 192銀 H P



MNB 1915 様名 S S 川崎神戸 1914.12.製 川造  
副社長 192銀 J P



MNB 1915 様名 S S 川崎神戸 05112 P



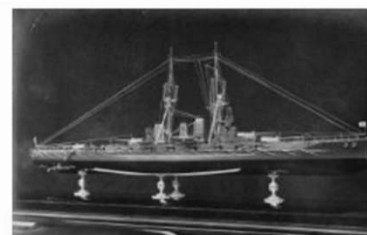
MNB 1915 様名 S S 川崎神戸 P



MNB 1915 様名 W S 250 日本光学納1937.11  
Pc



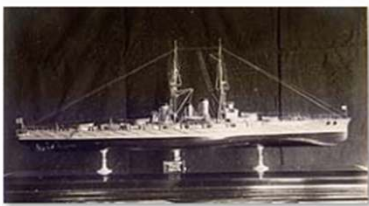
MNB 1915 様名 W S 250 日本光学納1937.11



MNB 1915 様名 W S 1914.06.30 P



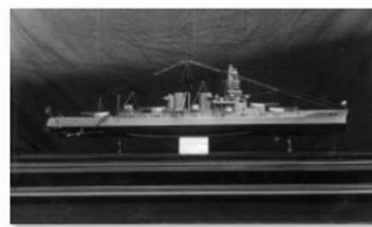
MNB 1915 様名 W S 1914.06.30写 川崎 192  
木 P



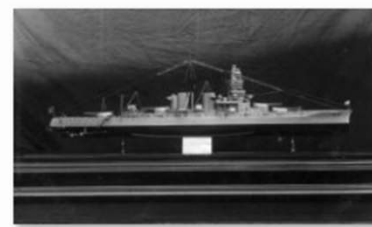
MNB 1915 榛名 W S 1916.01. 東宮殿下献上 P



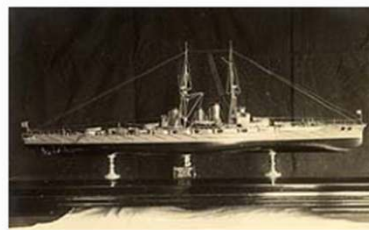
MNB 1915 榛名 W S 川崎神戸 120 海軍省大臣  
官房1939.3 P



MNB 1915 榛名 W S 川崎神戸 120 海軍省大臣  
官房1939.3 Pb



MNB 1915 榛名 W S 川崎神戸 120 海軍省大臣  
官房1939.3



MNB 1915 榛名 W S 川崎神戸 0607P



MNB 1915 榛名 W S 川崎神戸 1914.06.30 P



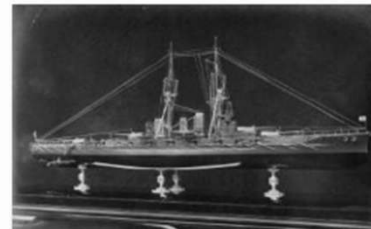
MNB 1915 榛名 W S 川崎神戸 1914.06.30写  
榛名 川崎 192木 P



MNB 1915 榛名 W S 川崎神戸 1914.06.30写  
川崎 192木E P



MNB 1915 榛名 W S 川崎神戸 1915.06.30.製  
川崎 192木 K P



MNB 1915 榛名 W S 川崎神戸 1915.06.30完成  
川崎 木192 P



MNB 1915 榛名 W S 川崎神戸 1915.07.30. 川  
崎造船 192木 P



MNB 1915 榛名 W S 川崎神戸 1916.01. 東宮  
殿下献上 P



MNB 1915 榛名 W S 川崎神戸 1916.01. 東宮  
殿下献上



MNB 1915 榛名 W S 川崎神戸 MALB081002 P



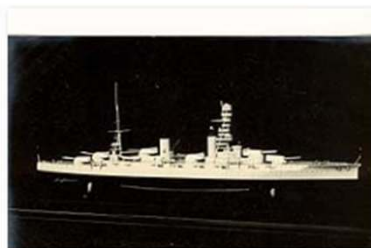
MNB 1915 扶桑 W S 呉海軍工廠 250 日本光  
学納1925.11 P



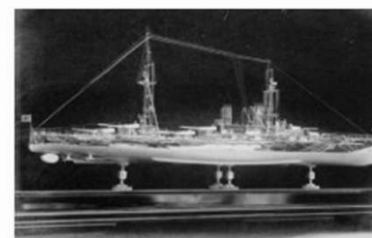
MNB 1915 扶桑 W S 呉海軍工廠 250 日本光  
学納 1925.11 P



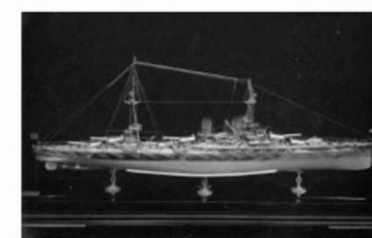
MNB 1915 扶桑 W S 呉海軍工廠 1929  
MALB080902



MNB 1915 扶桑 W S 呉海軍工廠 MALB080902  
P



MNB 1917 伊勢 S S 0601 P



MNB 1917 伊勢 S S 1918.05.16.写 川造 銀製  
192 P





MNB 1917 伊勢 S S P



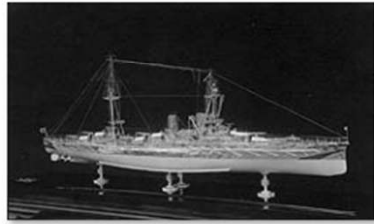
MNB 1917 伊勢 S S Silver sc192 東宮献上  
1916.4.9.



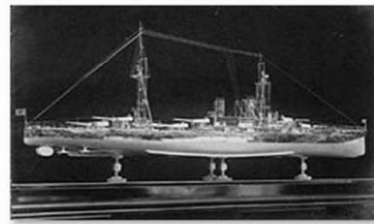
MNB 1917 伊勢 S S 銀製192 1916.10.15完成



MNB 1917 伊勢 S S 銀製192 1917.6.23出来



MNB 1917 伊勢 S S 銀製192 1917.6.23出来b



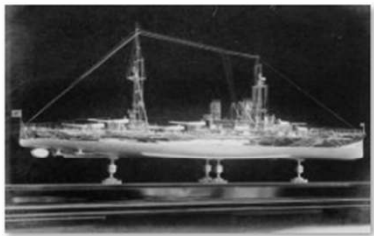
MNB 1917 伊勢 S S 川崎神戸 192 銀製  
1916.10.15出来



MNB 1917 伊勢 S S 川崎神戸 0201 ISE P



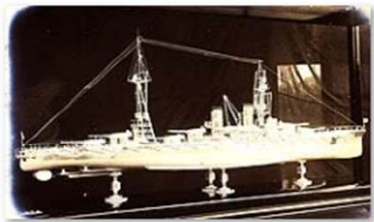
MNB 1917 伊勢 S S 川崎神戸 0308 P



MNB 1917 伊勢 S S 川崎神戸 0601 伊勢 P



MNB 1917 伊勢 S S 川崎神戸 0602 伊勢 P



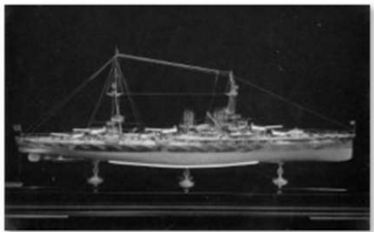
MNB 1917 伊勢 S S 川崎神戸 0603 P



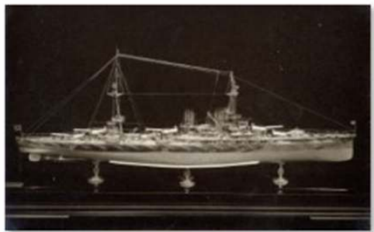
MNB 1917 伊勢 S S 川崎神戸 1915.98.20写  
伊勢 川造 東伏見宮 192銀 P



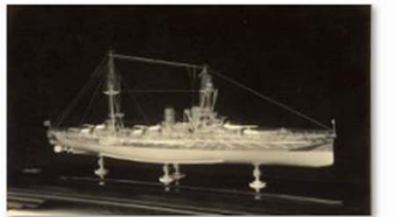
MNB 1917 伊勢 S S 川崎神戸 1916.04.09.製  
川造 192銀製 P



MNB 1917 伊勢 S S 川崎神戸 1918.05.16.写  
銀製 192 P



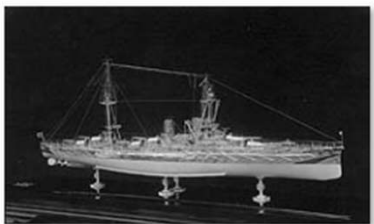
MNB 1917 伊勢 S S 川崎神戸 1918.05.16.写  
銀製 192 T P



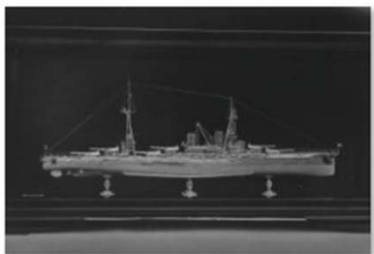
MNB 1917 伊勢 S S 川崎神戸 1918.06.23.製  
作 192 S P



MNB 1917 伊勢 S S 川崎神戸 銀製192  
1916.10.15完成



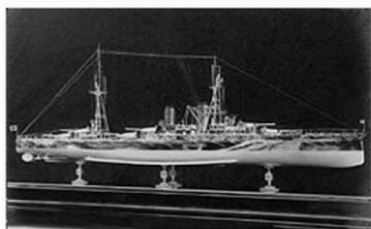
MNB 1917 伊勢 S S 川崎神戸 銀製192  
T6.6.23出来b



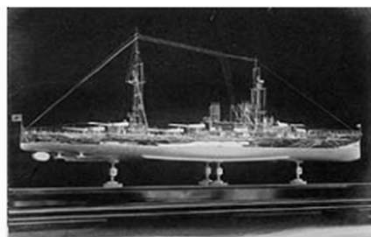
MNB 1917 伊勢 S S 川崎神戸 192 銀製  
1915.8.20



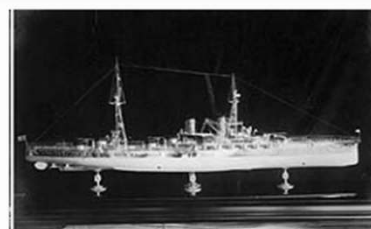
MNB 1917 伊勢 S S 川崎神戸 192銀製  
1915.8.20.写寸 06



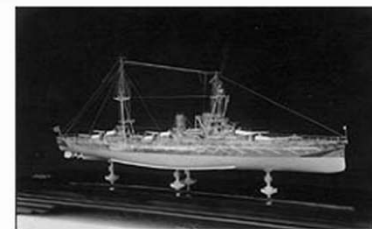
MNB 1917 伊勢 S S 川崎神戸 192銀製  
1916.10.15.出来 04



MNB 1917 伊勢 S S 川崎神戸 192銀製  
1916.10.15.出来 10



MNB 1917 伊勢 S S 川崎神戸 192銀製 1916川  
造→東宮御所 11



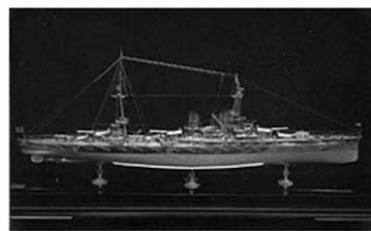
MNB 1917 伊勢 S S 川崎神戸 192銀製  
1917.6.23.出来 08



MNB 1917 伊勢 S S 川崎神戸 192銀製  
1917.6.23.出来 川造 09



MNB 1917 伊勢 S S 川崎神戸 192銀製 1926東  
宮御所献納 12



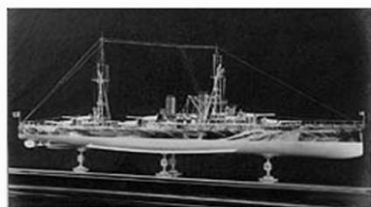
MNB 1917 伊勢 S S 川崎神戸 192銀製  
1928.5.16.写す 07



MNB 1917 伊勢 S S 川崎神戸 192銀製 東宮御  
所納め 1916.4.9.製作 05



MNB 1917 伊勢 S S 川崎神戸 Silver 192 東宮  
献上 1916.4.9.



MNB 1917 伊勢 S S 川崎神戸 銀製192  
1916.10.15完成



MNB 1917 伊勢 S S 川崎神戸 銀製192  
T6.6.23出来



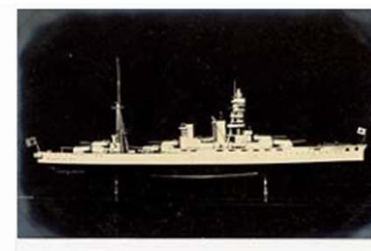
MNB 1917 伊勢 S S 川崎神戸 銀製192  
T6.6.23出来b



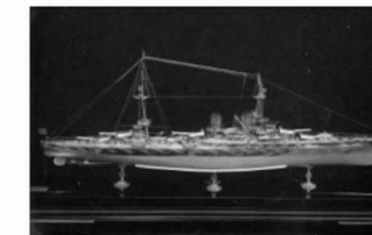
MNB 1917 伊勢 S S 川崎造船 192銀 P



MNB 1917 伊勢 W S 川崎神戸 192 1931.6.24  
海軍省→メキシコ大統領 18.psd

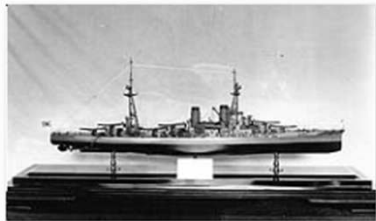


MNB 1917 伊勢 W S 川崎神戸 MALB081104  
P

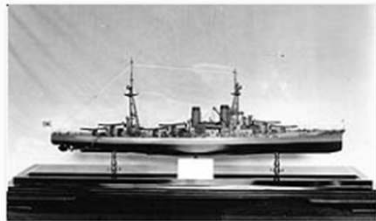


MNB 1917 伊勢 川崎神戸 1918.05.16.写 銀製  
192 P

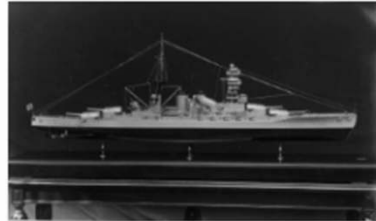




MNB 1918 日向 W S 192 三菱長崎 2



MNB 1918 日向 W S 三菱長崎 192 海軍省 2



MNB 1920 長門 W S 120海軍館納入1938.9



MNB 1920 長門 W S 呉海軍工廠 120  
MALB080503 P



MNB 1920 長門 W S 呉海軍工廠 120 海軍館納  
入1938.9



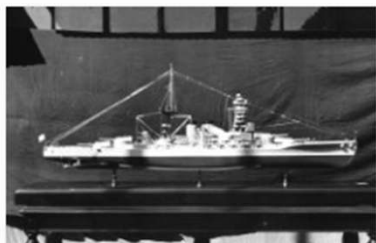
MNB 1920 陸奥 W B 横須賀工廠 120 m01



MNB 1920 陸奥 W B 横須賀工廠 120 Pm01



MNB 1920 陸奥 W B



MNB 1920 陸奥 W S 横須賀工廠 120 m05



MNB 1921 加賀 S B 川崎 192銀 P



MNB 1921 加賀 S S 192銀製 1922.1.13,完成  
5



MNB 1921 加賀 S S 192銀製 1922.1.13,完成  
6



MNB 1921 加賀 S S 192銀製 1922.1.13,完成  
7



MNB 1921 加賀 計画 S B 甘利氏所蔵写真



MNB 1921 加賀未成 S B 川崎神戸 192銀製 P



MNB 1921 加賀未成 S B 川崎神戸 192銀製 甘  
利氏所蔵写真



MNB 1921 加賀未成 S B 川崎神戸 192銀製 計  
画 甘利氏所蔵写真



MNB 1921 加賀未成 S P 甘利氏所蔵原本より



MNB 1921 加賀未成 S P 川崎神戸 192銀製 甘  
利氏所蔵原本より P



MNB 1921 加賀未成 S P 川崎神戸 192銀製 甘  
利氏所蔵原本より



MNB 1921 加賀未成 S S 川崎神戸 192銀製  
1922.1.13,完成 5



MNB 1921 加賀未成 S S 川崎神戸 192銀製  
1922.1.13,完成 6



MNB 1921 加賀未成 S S 川崎神戸 192銀製  
1922.1.13,完成 7