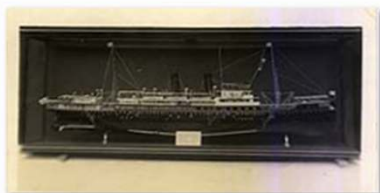


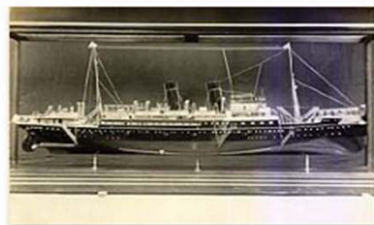
資料番号-022023 糸山艦船模型製作所作品写真集成: 第五集(日本の商船(貨客船その2、
鉄道連絡船、貨物船その1))

「収納写真一覧」

(1)貨客船(その2)



MMPC 1922 NYK 日本郵船 上海丸 英国 0908



MMPC 1922 NYK 日本郵船 上海丸 英国 0909



MMPC 1922 NYK 日本郵船 上海丸 英国 1923
0908



MMPC 1922 NYK 日本郵船 上海丸 英国 1923
1404



MMPC 1922 NYK 日本郵船 長崎丸 英国建造
1004



MMPC 1922 NYK 日本郵船 長崎丸 英国建造
1405



MMPC 1922 NYK 日本郵船 長崎丸 英国建造
1406



MMPC 1922 NYK 日本郵船 長崎丸 英国建造
1407



MMPC 1922 NYK 日本郵船 長崎丸 英国建造
1408



MMPC 1922 NYK 日本郵船 長崎丸 英国建造
1409



MMPC 1922 NYK 日本郵船 長崎丸 英国建造
1410



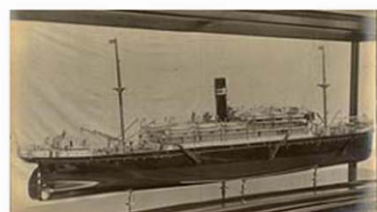
MMPC 1922 NYK 日本郵船 長崎丸 英国建造
1411



MMPC 1922 NYK 日本郵船 長崎丸 英国建造
1412



MMPC 1923 NYK 日本郵船 白山丸 三菱長崎
1925製作48



MMPC 1924 OSK 大阪商船 是るびん丸 1914c



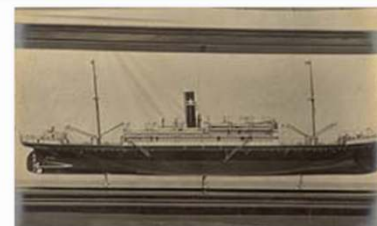
MMPC 1924 OSK 大阪商船 是るびん丸 1924
川造 1928



MMPC 1924 OSK 大阪商船 是るびん丸 1924C
川造 1914.3.



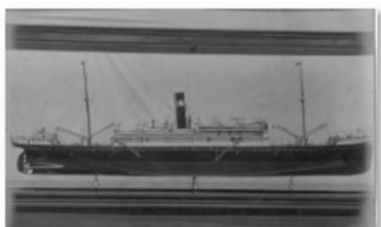
MMPC 1924 OSK 大阪商船 是るびん丸 1952
川造 1913.10.D



MMPC 1924 OSK 大阪商船 是るびん丸 1952
川造 1914.3.



MMPC 1924 OSK 大阪商船 是るびん丸 川造
1913.10.D



MMPC 1924 OSK 大阪商船 是るびん丸 川造
1914.3.



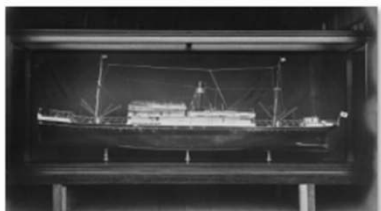
MMPC 1924 OSK 大阪商船 是るびん丸 川造
1914



MMPC 1924 OSK 大阪商船 是るびん丸 川造
1914a



MMPC 1924 OSK 大阪商船 是るびん丸 川造
1928



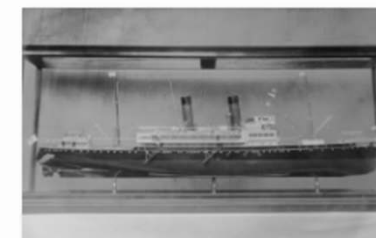
MMPC 1924 OSK 大阪商船 是るびん丸 川造
1914.3.



MMPC 1928 DRK 大連汽船 奉天丸 1928 三菱
神戸 1928



MMPC 1928 DRK 大連汽船 奉天丸 1928 三菱
神戸 1929



MMPC 1928 DRK 大連汽船 奉天丸 三菱神戸



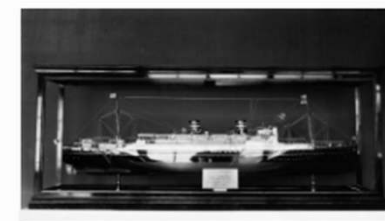
MMPC 1928 DRK 大連汽船 奉天丸 神船
1929.5



MMPC 1928 NYK 日本郵船 浅間丸 三菱長崎
100 1936



MMPC 1928 NYK 日本郵船 浅間丸 三菱長崎
100 郵船注文 1938



MMPC 1928 NYK 日本郵船 浅間丸 三菱長崎
1203



MMPC 1928 NYK 日本郵船 浅間丸 三菱長崎
1929.4製作



MMPC 1928 NYK 日本郵船 浅間丸 三菱長崎
1929.8.製作c



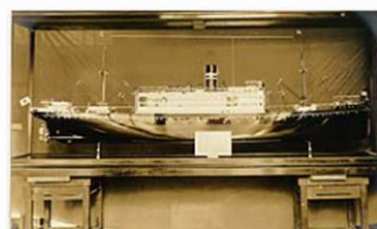
MMPC 1928 NYK 日本郵船 浅間丸 三菱長崎
1929.8.製作d



MMPC 1928 NYK 日本郵船 浅間丸 三菱長崎
1929.9.製作



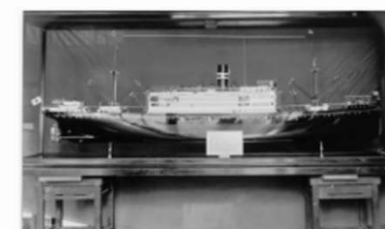
MMPC 1928 NYK 日本郵船 浅間丸 三菱長崎
1929.9.製作b



MMPC 1928 OSK 大阪商船 うらる丸 三菱長崎
1928 三菱長崎 1929.12.



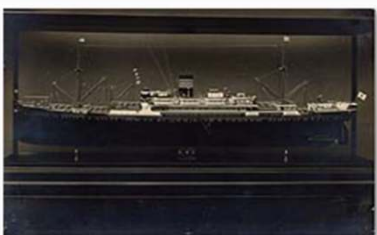
MMPC 1928 OSK 大阪商船 うらる丸 三菱長崎
1929 MALB0102



MMPC 1928 OSK 大阪商船 うらる丸 三菱長崎
1929.12.



MMPC 1928 OSK 大阪商船 みづほ丸 1928.7.



MMPC 1929 NYK 日本郵船 平洋丸 桜島 1929
1930製作



MMPC 1929 NYK 日本郵船 平洋丸 桜島 1929
1930製作 1



MMPC 1929 NYK 日本郵船 平洋丸 桜島
MALB080101



MMPC 1929 OSK 大阪商船 ぶえのすあいれす丸 三菱長崎 1929 a1



MMPC 1929 OSK 大阪商船 ぶえのすあいれす丸 三菱長崎 1929 b



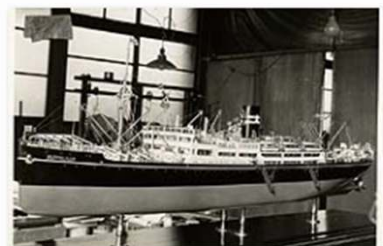
MMPC 1929 OSK 大阪商船 ぶえのすあいれす丸 三菱長崎 1929 c1



MMPC 1929 OSK 大阪商船 ぶえのすあいれす丸 三菱長崎 1929 c2



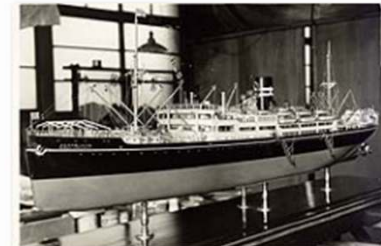
MMPC 1929 OSK 大阪商船 ぶえのすあいれす丸 三菱長崎 1929 k



MMPC 1929 OSK 大阪商船 ぶえのすあいれす丸 三菱長崎 1929 m3



MMPC 1929 OSK 大阪商船 ぶえのすあいれす丸 三菱長崎 1929 m4



MMPC 1929 OSK 大阪商船 ぶえのすあいれす丸 三菱長崎 1929 m5



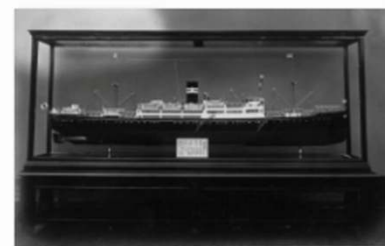
MMPC 1929 OSK 大阪商船 ぶえのすあいれす丸 三菱長崎 m3



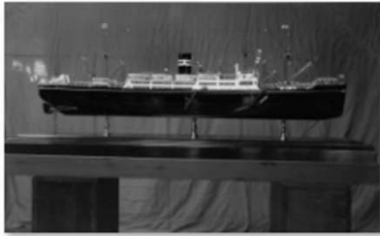
MMPC 1929 OSK 大阪商船 ぶえのすあいれす丸 三菱長崎 m4



MMPC 1929 OSK 大阪商船 ぶえのすあいれす丸 三菱長崎 m5



MMPC 1929 OSK 大阪商船 ぶえのすあいれす丸 三菱長崎



MMPC 1929 OSK 大阪商船 ぶえのすあいれす丸 三菱長崎100海軍館納入1938



MMPC 1929 OSK 大阪商船 ぶえのすあいれす丸 三菱長崎n



MMPC 1930 NYK 日本郵船 秩父丸 三菱横浜 1413



MMPC 1930 NYK 日本郵船 秩父丸 三菱横浜 1414



MMPC 1930 NYK 日本郵船 秩父丸 三菱横浜 1931.8 納



MMPC 1930 NYK 日本郵船 秩父丸 三菱横浜 MALB080302



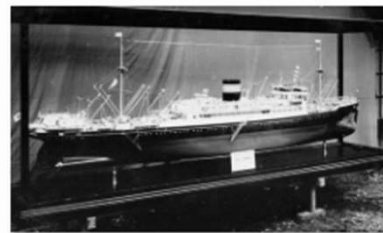
MMPC 1930 NYK 日本郵船 秩父丸 三菱横浜 MALB080601



MMPC 1930 NYK 日本郵船 秩父丸 三菱横浜 MALB081102



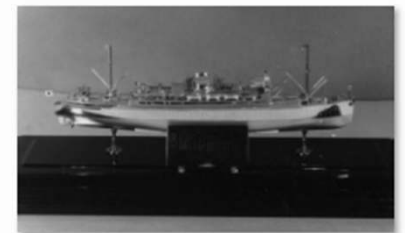
MMPC 1930 NYK 日本郵船 秩父丸 三菱横浜 MALB081103



MMPC 1930 NYK 日本郵船 氷川丸 横浜船渠 MALB080402



MMPC 1930 NYK 日本郵船 氷川丸 横浜船渠 MALB081103



MMPC 1930 NYK 日本郵船 氷川丸 横浜船渠 MALB081512



MMPC 1930 NYK 日本郵船 氷川丸 三菱横浜 MALB080303



MMPC 1930 NYK 日本郵船 氷川丸 三菱横浜 MALB080403



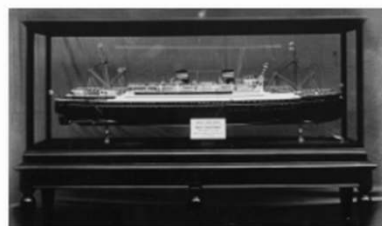
MMPC 1930 NYK 日本郵船 平安丸 桜島 1930 製作



MMPC 1930 NYK 日本郵船 平安丸 桜島 1930.5 製作



MMPC 1930 NYK 日本郵船 龍田丸 三菱長崎
1929 1930.6.製作



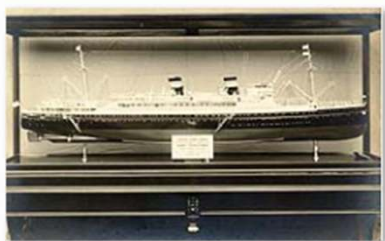
MMPC 1930 NYK 日本郵船 龍田丸 三菱長崎
1929 三長 1930製



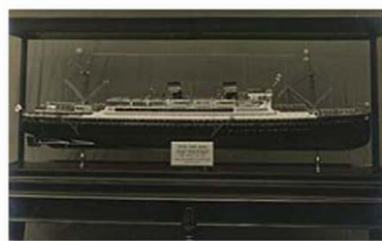
MMPC 1930 NYK 日本郵船 龍田丸 三菱長崎
1929 三長 1930製A



MMPC 1930 NYK 日本郵船 龍田丸 三菱長崎
1930 1930製作



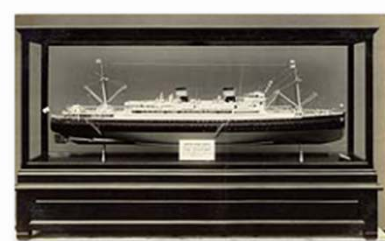
MMPC 1930 NYK 日本郵船 龍田丸 三菱長崎
1930 MALB080103



MMPC 1930 NYK 日本郵船 龍田丸 三菱長崎
1930 MALB080301



MMPC 1930 NYK 日本郵船 龍田丸 三菱長崎
1930 MALB081213



MMPC 1930 NYK 日本郵船 龍田丸 三菱長崎
1930 MALB081214



MMPC 1930 NYK 日本郵船 龍田丸 三菱長崎
1930.5.製



MMPC 1931 OSK 大阪商船 うすり丸 三菱長崎
MALB081107



MMPC 1931 OSK 大阪商船 うすり丸 三菱長崎
MALB081108



MMPC 1932 ISH 石原汽船 名古屋丸 三菱長崎
MALB081105



MMPC 1933 OSK 大阪商船 高千穂丸 三菱長崎
1914 MALB081215



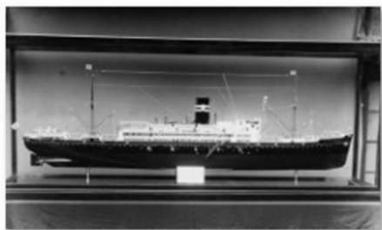
MMPC 1933 OSK 大阪商船 高千穂丸 三菱長崎
MALB081202



MMPC 1933 OSK 大阪商船 高千穂丸 三菱長崎
MALB081209



MMPC 1933 OSK 大阪商船 高千穂丸 三菱長崎
MALB081209b



MMPC 1933 OSK 大阪商船 高千穂丸 三菱長崎
MALB081210



MMPC 1933 OSK 大阪商船 高千穂丸 三菱長崎
MALB081215



MMPC 1934 OSK 大阪商船 吉林丸 三菱長崎
MALB081207



MMPC 1934 OSK 大阪商船 吉林丸 三菱長崎
MALB081212



MMPC 1934 OSK 大阪商船 吉林丸 三菱長崎
MALB081213



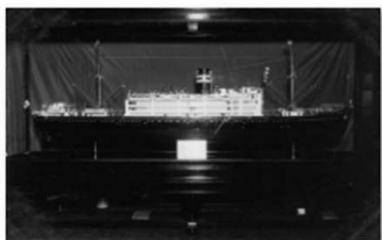
MMPC 1934 OSK 大阪商船 熱河丸 三菱長崎
1935 MALB081509



MMPC 1934 OSK 大阪商船 熱河丸 三菱長崎
1935 MALB081510



MMPC 1934 OSK 大阪商船 熱河丸 三菱長崎
1935 MALB081510 1



MMPC 1934 OSK 大阪商船 熱河丸 三菱長崎
MALB080703



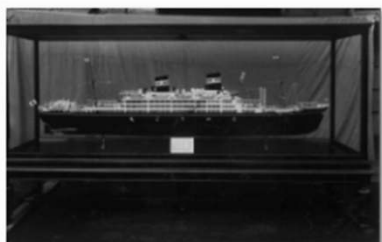
MMPC 1934 OSK 大阪商船 熱河丸 三菱長崎
MALB081509



MMPC 1934 OSK 大阪商船 熱河丸 三菱長崎
MALB081510



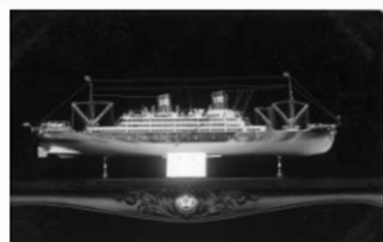
MMPC 1936 OSK 大阪商船 高砂丸 三菱長崎 50
大阪商船注文 1938.12



MMPC 1936 OSK 大阪商船 高砂丸 三菱長崎 50
海軍館納 1938.9



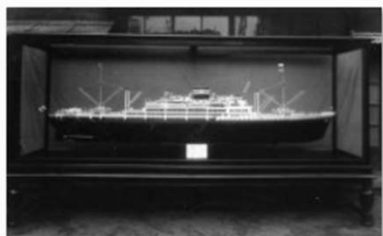
MMPC 1936 OSK 大阪商船 高砂丸 三菱長崎
400銀製 1937.12



MMPC 1936 OSK 大阪商船 高砂丸 三菱長崎
400銀製 1937.12納



MMPC 1937 KIK 近海郵船 富士丸 三菱長崎 50
1937.9納



MMPC 1938 OSK 大阪商船 あるげんちな丸 三
菱長崎 50 1939.9



MMPC 1938 OSK 大阪商船 あるげんちな丸 三
菱長崎 50 1939納



MMPC 1938 OSK 大阪商船 あるげんちな丸 三
菱長崎 1938 三菱長崎B1



MMPC 1938 OSK 大阪商船 あるげんちな丸 三
菱長崎 m1



MMPC 1938 OSK 大阪商船 あるげんちな丸 三
菱長崎a



MMPC 1938 OSK 大阪商船 あるげんちな丸 三
菱長崎B1



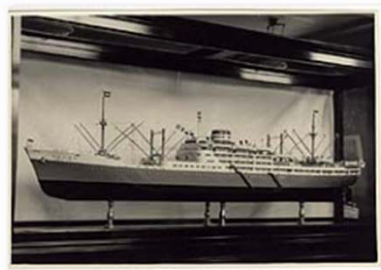
MMPC 1954 OSK 大阪商船 ぶらじる丸 1054
三菱神戸 m1



MMPC 1954 OSK 大阪商船 ぶらじる丸 三菱神
戸 A



MMPC 1954 OSK 大阪商船 ぶらじる丸 三菱神
戸 B



MMPC 1954 OSK 大阪商船 ぶらじる丸 三菱神
戸 B02



MMPC 1954 OSK 大阪商船 ぶらじる丸 三菱神
戸 B03



MMPC 1954 OSK 大阪商船 ぶらじる丸 三菱神
戸 Hj



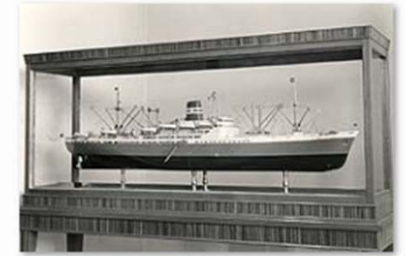
MMPC 1954 OSK 大阪商船 ぶらじむ丸 三菱神戸 a



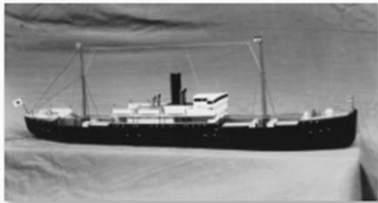
MMPC 1958 MOL 商船三井 あるげんちな丸 1958 三菱神戸



MMPC 1958 OSK 商船三井 あるげんちな丸 三菱神戸



MMPC 1958 OSK 大阪商船 あるげんちな丸 三菱神戸 z



MMPC KIK 近海郵船 MALB080901



MMPC TER 韓国海運 八阪丸 A01

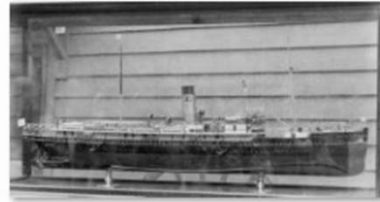


MMPC TER 韓国海運 八阪丸 A16

(2) 鉄道連絡船



MMRF 1913 鉄道省 新羅丸 川崎造船 48
1913.10.14.完成



MMRF 1913 鉄道省 新羅丸 川崎造船 48
1913.10.15.写す



MMRF 1913 鉄道省 新羅丸 川崎造船 48
1913.10.15.写すb



MMRF 1913 鉄道省 新羅丸 川崎造船 48
1913.10.15.写す



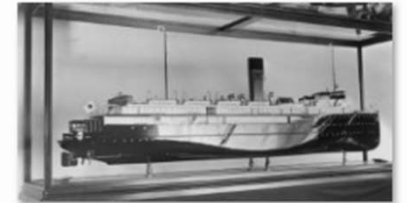
MMRF 1913 鉄道省 新羅丸 川崎造船 48
1914.1.16.完成c



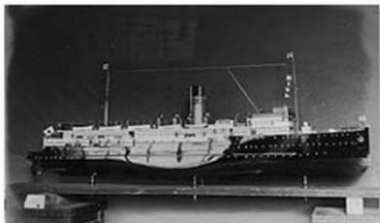
MMRF 1913 鉄道省 新羅丸 川崎造船 48
1914.1.16.写す



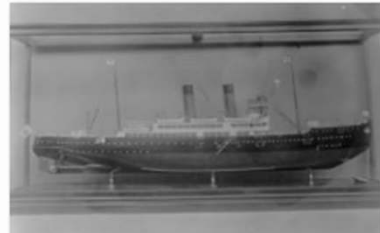
MMRF 1913 鉄道省 新羅丸 川崎造船 48
1914.1.16.製作



MMRF 1922 翔鳳丸 48 浦賀ドック注文
1923.6.15



MMRF 1924 鉄道省 松前丸 三菱長崎 48 鉄道省
注文 1929.3



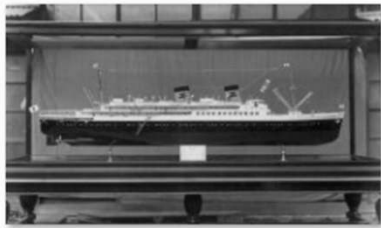
MMRF 1927 鉄道省 浜庭丸 48 播磨造船注文
1928.2.2.鉄道省納入



MMRF 1930 鉄道省 第二青函丸 48 川崎造船
1930.1.完成a



MMRF 1930 鉄道省 第二青函丸 48 川崎造船
1930.7



MMRF 1936 鉄道省 金剛丸, 三菱長崎 50 三菱長崎注文 鉄道省1936.12.9.納入



MMRF 1953 鉄道省 第三宇高丸, 三菱神戸 100 1953.4.29.三菱神戸納入



MMRF 1953 鉄道省 第三宇高丸, 三菱神戸 1953.4.23写す a



MMRF 1953 鉄道省 第三宇高丸, 三菱神戸 1953.4.29.写すb



MMRF 1966 日本国有鉄道 青函連絡船 十和田丸, 浦賀重工 01



MMRFEX 02



MMRFEX 03



MMRFEX 04



MMRFEX 05



MMRFEX 輸出鉄道連絡船ノバナ 2



MMRFEX 輸出鉄道連絡船ノバナ AA

(3)貨物船(その1)



MdMC MBK 三菱海運 長浦丸, 三菱下関 100木d



MdMC NYK 日本郵船 山城丸, 三菱長崎 1403



MdMC OSK 大阪商船 ばなま丸, 三菱神戸 100木
p



MdMC OSK 大阪商船 ばなま丸, 三菱神戸 100木
q



MdMC OSK 大阪商船 ばなま丸, 三菱神戸



MdMC OSK 大阪商船 ばなま丸, 三菱神戸b



MdMC OSK 大阪商船 ばなま丸, 三菱神戸c



MdMC OSK 大阪商船 ばなま丸, 三菱神戸e



MdMC OSK 大阪商船 ばなま丸, 三菱神戸R10



MdMC OSK 大阪商船 ばなま丸, 三菱神戸R11



MdMC SNH 摩耶春丸, 新日本 1951 三菱神戸
100木02



MdMC SNH 摩耶春丸, 新日本 1951 三菱神戸
100木03



MdMC SNH 摩耶春丸 新日本 1951 三菱神戸
100木04



MdMC SNH 摩耶春丸 新日本 1951 三菱神戸
100木05



MdMC SNH 摩耶春丸 新日本 1951 三菱神戸
100木06



MdMC SNH 摩耶春丸 新日本 1951 三菱神戸
100木07



MdMC TMG 巴組汽船 彦山丸 浦賀 200木13



MdMC TMG 巴組汽船 彦山丸 浦賀 200木14



MdMC TMG 巴組汽船 彦山丸 浦賀 200木15



MdMC TYK 東洋汽船 天洋丸 1933 三菱長崎
6 1



MdMC TYK 東洋汽船 天洋丸 1933 三菱長崎
7 1



MdMC TYK 東洋汽船 天洋丸 1933 三菱長崎
8 1



MdMC TYK 東洋汽船 天洋丸 1933 三菱長崎
11 1



MdMC TYK 東洋汽船 天洋丸 1933 三菱長崎
12 1



MdMC TYK 東洋汽船 天洋丸, 1933 三菱長崎 13



MdMC TYK 東洋汽船 天洋丸, 1933 三菱長崎 14



MdMC TYK 東洋汽船 天洋丸, 1933 三菱長崎 15



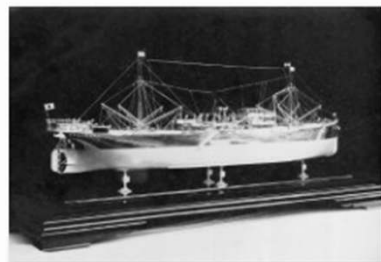
MfMC ISH 石原汽船 名古屋丸, MALB081105



MfMC KMS 金森商船 東涼丸, 1918 石川島
1918.5.



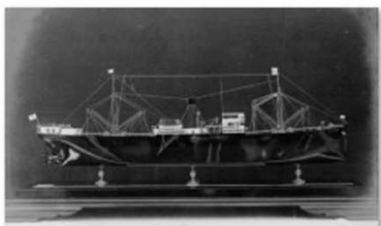
MfMC XXX 1920 船名不詳 横浜船渠 1920.7.



MfMC YSK 山下汽船 吉田丸 0102



MfMC YSK 山下汽船 吉田丸 0102A



MfMC YSK 山下汽船 吉田丸 1917.6.14製作



MfMC YSK 山下汽船 吉田丸 銀製 1910.7.



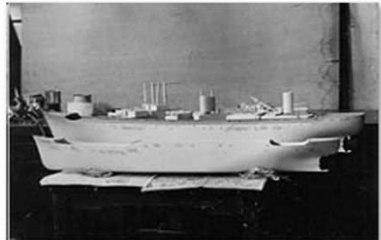
MM MC 第二港鉄丸 1 100 1950 18



MM MC 第二港鉄丸 1-100 1950 17



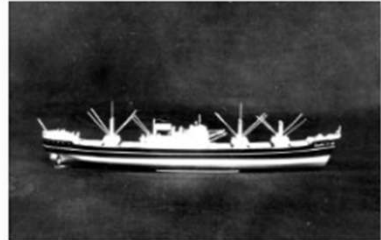
MM MC 第二港鉄丸 1-100 播磨 1950. 4



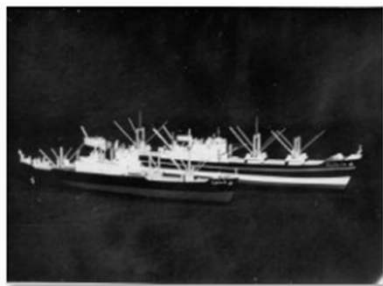
MM MC 第二港鉄丸(播磨) & 浦賀French Cardo
Ship 3



MM MC 第二港鉄丸(播磨) & 浦賀French Cardo
Ship 2



MM MCEX 1950 船名不詳 15



MM MCEX 1950 船名不詳 16



MM MCEX PHILIPPE L-D 1-100 浦賀 1950.9.

13



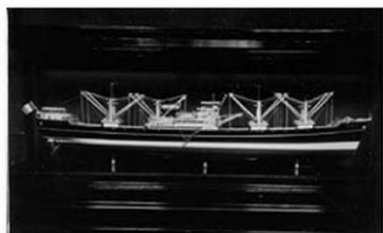
MM MCEX PHILIPPE L-D 1-100 浦賀 1950.9.

14

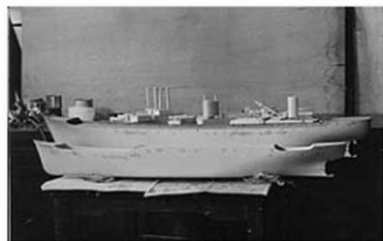


MM MCEX PHILIPPE L-D 1-100 浦賀 1950.9.

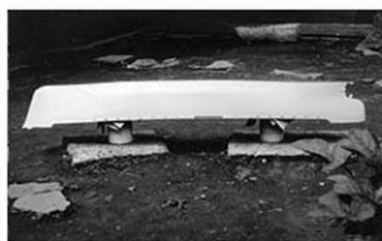
12



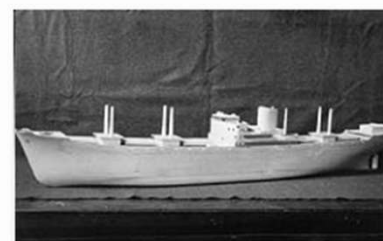
MM MCEX PHILIPPE L-D 浦賀 1950.9. 10



MM MCEX PHILIPPE L-D 浦賀 1950.9. 0 6



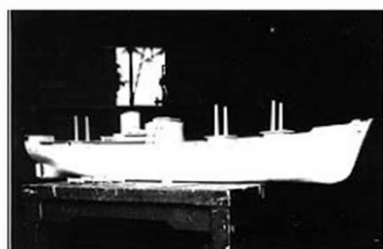
MM MCEX PHILIPPE L-D 浦賀 1950.9. 0 9



MM MCEX PHILIPPE L-D 浦賀 1950.9. 0 5



MM MCEX PHILIPPE L-D 浦賀 1950.9. 0 7



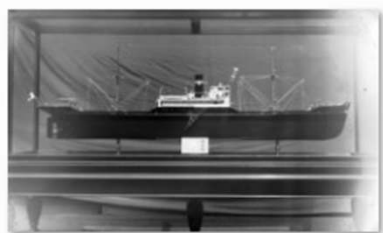
MM MCEX PHILIPPE L-D 浦賀 1950.9. 0 8



MM MCEX PHILIPPE L-D 浦賀 1950.9. 11



MMC CHO 朝鮮郵船 安洲丸 浦賀船渠 50 1938
納入



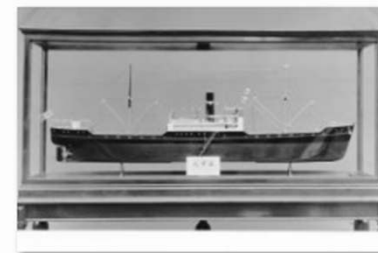
MMC CHO 朝鮮郵船 興東丸 三菱横浜 50 1938
完成



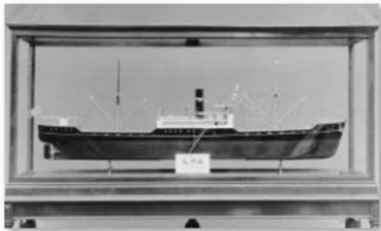
MMC CHO 朝鮮郵船 金剛山丸 浦賀船渠 1927
1928.2.



MMC CHO 朝鮮郵船 金剛山丸 浦賀船渠
1928.2.



MMC CHO 朝鮮郵船 盛京丸 浦賀船渠
MALB081303



MMC CHO 朝鮮郵船 盛京丸 浦賀船渠
MALB081303a



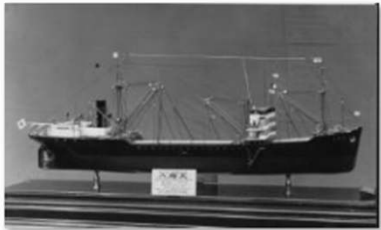
MMC CHO 朝鮮郵船 盛京丸 浦賀船渠
MALB081305 のコピー



MMC CHO 朝鮮郵船 盛京丸 浦賀船渠
MALB081305



MMC CHO 朝鮮郵船 盛京丸 浦賀船渠
MALB081305a



MMC HIN 日之出汽船 八幡丸 MALB081314



MMC HIN 日之出汽船 八幡丸 MALB081314 1



MMC IKK 飯野海運 ◎島丸 a



MMC IKK 飯野海運 ◎島丸 a 1



MMC IKK 飯野海運 大島丸 B06



MMC IKK 飯野海運 大島丸 B06 1



MMC IKK 飯野海運 大島丸 B07



MMC IKK 飯野海運 大島丸 B07 1



MMC IKK 飯野海運 大島丸 B08



MMC IKK 飯野海運 大島丸 B08 1



MMC IKK 飯野海運 長島丸 aa



MMC IKK 飯野海運 長島丸 aa 1



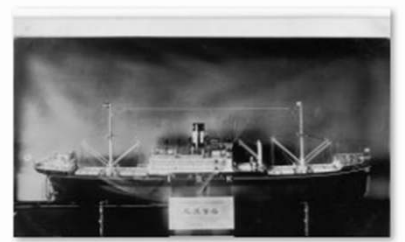
MMC IKK 飯野海運 長島丸 c



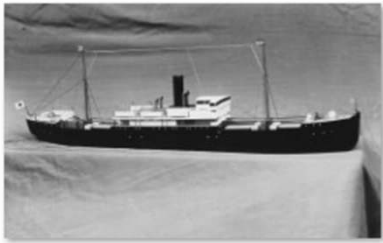
MMC IKK 飯野海運 長島丸 c 1



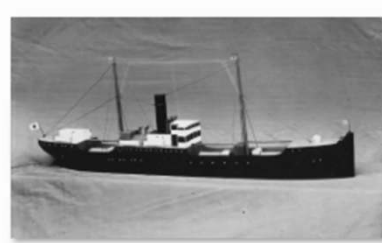
MMC IKK 飯野海運 茂島丸 b



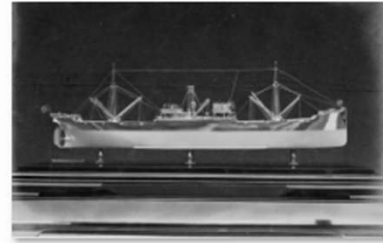
MMC ISH 石原汽船 名古屋丸 MALB081105



MMC KIK MALB080901



MMC KIK MALB0809021



MMC KJS 貝島商事 第2筑紫丸 浦賀 銀製



MMC KJS 貝島商事 第2筑紫丸 浦賀 銀製 1927



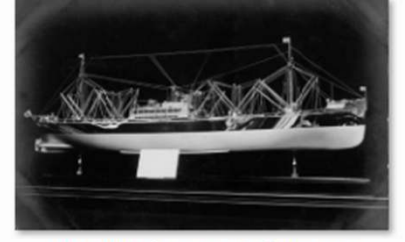
MMC KJS 貝島商事 第2筑紫丸 浦賀 銀製
1927c



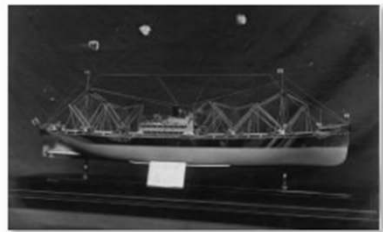
MMC KJS 貝島商事 第2筑紫丸 浦賀 銀製B
1927



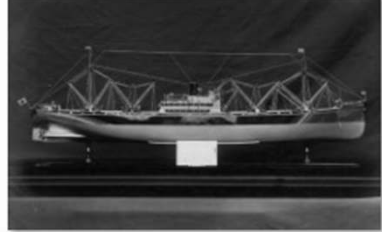
MMC KMK 岸本汽船 関西丸 横浜船渠
MALB080702



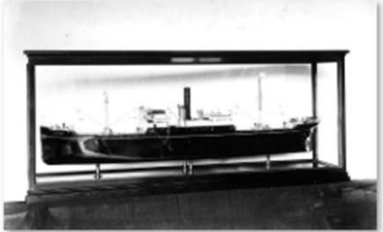
MMC KMK 岸本汽船 関西丸 横浜船渠
MALB080801



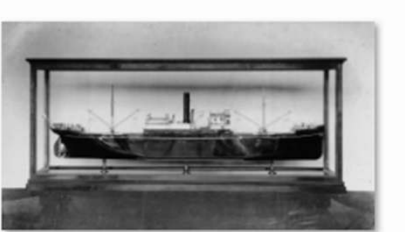
MMC KMK 岸本汽船 関西丸 横浜船渠
MALB080802



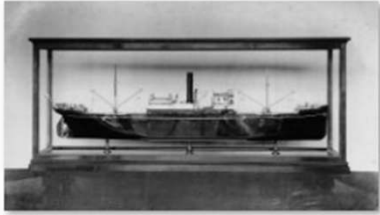
MMC KMK 岸本汽船 関西丸 横浜船渠
MALB080803



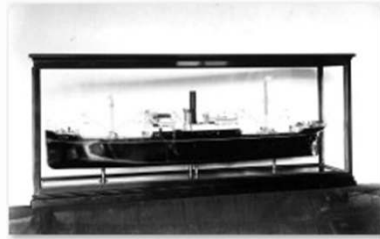
MMC KMK 岸本汽船 神瑞丸 1918 横浜船渠.
1919.8.



MMC KMK 岸本汽船 神瑞丸 横浜船渠. 1918



MMC KMK 岸本汽船 神瑞丸 横浜船渠. 1918a



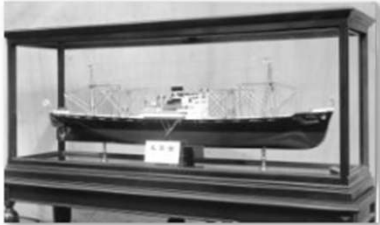
MMC KMK 岸本汽船 神瑞丸 横浜船渠. 1919.8.



MMC KMS 金森商船 東涼丸 1918 石川島
1918.5.



MMC KNK 金子直吉 船名不詳 1927 川造 1927
銀製



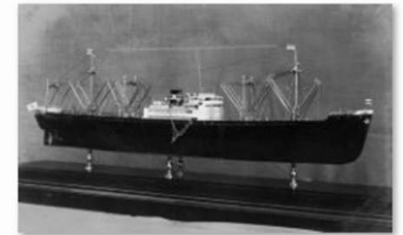
MMC KOK 国際汽船 金華丸100 1937納



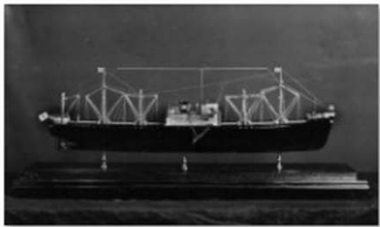
MMC KOK 国際汽船 鹿野丸 浦賀船渠
MALB080202



MMC KOK 国際汽船 鹿野丸 浦賀船渠
MALB080203



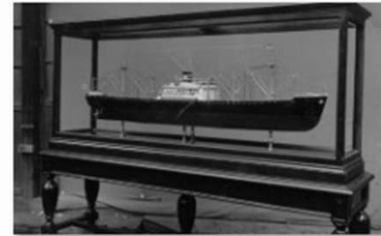
MMC KOK 国際汽船 鹿野丸 浦賀船渠
MALB080401



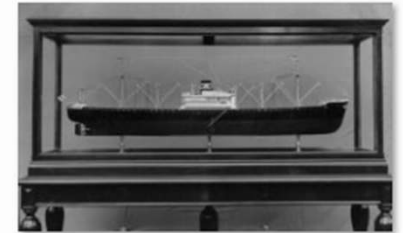
MMC KOK 国際汽船 鹿野丸 浦賀船渠
MALB080501



MMC KOK 国際汽船 鹿野丸 浦賀船渠
MALB080502



MMC KOK 国際汽船 鹿野丸 浦賀船渠
MALB081302



MMC KOK 国際汽船 鹿野丸 浦賀船渠
MALB081304



MMC KOK 国際汽船 鹿野丸 浦賀船渠
MALB081306



MMC KOK 国際汽船 鹿野丸 浦賀船渠
MALB081306a