

資料番号-022024 船山艦船模型製作所作品写真集成: 第六集(貨物船その2、輸出貨物船、  
撒積運搬船、輸出撒積運搬船)

「収納写真一覧」

(1) 貨物船「山城丸」修理



MMC NYK 山城丸修理完成P1010061



MMC NYK 山城丸修理完成P1010062



MMC NYK 山城丸修理完成P1010063



MMC NYK 山城丸修理完成P1010064



MMC NYK 山城丸修理完成P1010065

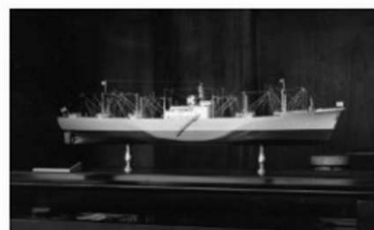


MMC NYK 山城丸修理完成P1010066

(2) 貨物船(その2)



MMC NYK 日本郵船 山城丸, 2003.1.1. 震災被災  
修理完成 佐藤船舶



MMC KSL 川崎汽船 かなだ丸, 1973補修納入  
200



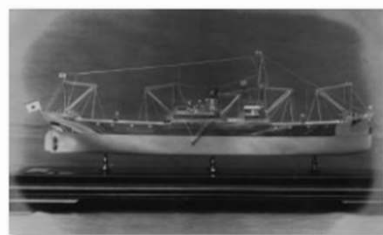
MMC KSL 川崎汽船 ふるりだ丸, 1924 川崎 192  
銀b 1929



MMC KSL 川崎汽船 ふるりだ丸, 1924 川崎 銀製



MMC KSL 川崎汽船 ふろりだ丸 1924 川造  
1929.2.



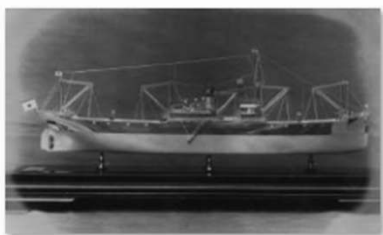
MMC KSL 川崎汽船 ふろりだ丸 1924 川造 銀製  
1930



MMC KSL 川崎汽船 ふろりだ丸 1929.02.04



MMC KSL 川崎汽船 ふろりだ丸 川造 192銀製c  
1929.2.4



MMC KSL 川崎汽船 ふろりだ丸 川造 銀製 1930



MMC KSL 川崎汽船 来福丸 1922 松方社長 川造  
1922.12.



MMC KSL 川崎汽船松方社長 来福丸 川造  
1922.12.



MMC MBK 三菱海運 長浦丸 三菱下関 100木 b



MMC MBK 三菱海運 長浦丸 三菱下関 100木a



MMC MBK 三菱海運 長浦丸 三菱下関 100木d



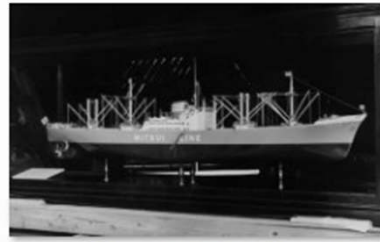
MMC MBK 三菱海運 長浦丸 三菱下関 100木s



MMC MBK 三菱海運 長浦丸 三菱下関 B01



MMC MIT 三井船舶 榎名山丸 B04



MMC MIT 三井船舶 榎名山丸 B05



MMC MIT 三井船舶 榎名山丸 D



MMC MOL 商船三井 ぶれーめん丸 三菱神戸 08  
銀製



MMC MOL 商船三井 ぶれーめん丸 三菱神戸 009  
銀製



MMC MOL 商船三井 ぶれーめん丸 三菱神戸 09  
銀製



MMC MOL 商船三井 ぶれーめん丸 三菱神戸 10



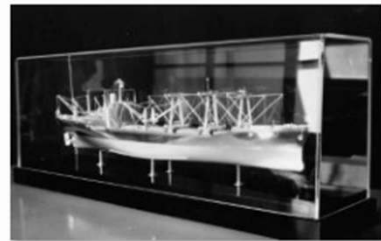
MMC MOL 商船三井 ぶれーめん丸 三菱神戸 11



MMC MOL 商船三井 ぶれーめん丸 三菱神戸 12  
銀製



MMC MOL 商船三井 ぶれーめん丸 三菱神戸 13  
銀製



MMC MOL 商船三井 ぶれーめん丸 三菱神戸 14



MMC MTK 第二清鉄丸 播磨造船 j



MMC MTK 第二清鉄丸 播磨造船



MMC MTS 第二清鉄丸 播磨造船 01



MMC NHK 日本海汽船 B09



MMC NHK 日本海汽船 B10





MMC NSK 日産汽船 日海丸200 浦賀船渠.1038



MMC NYK 日本郵船 山城丸, 三菱長崎 1201



MMC NYK 日本郵船 山城丸, 三菱長崎 1204



MMC NYK 日本郵船 山城丸, 三菱長崎 1205



MMC NYK 日本郵船 山城丸, 三菱長崎 1206



MMC NYK 日本郵船 山城丸, 三菱長崎 1401



MMC NYK 日本郵船 山城丸, 三菱長崎 1403



MMC NYK 日本郵船 山城丸, 三菱長崎  
1984.6.01 04



MMC NYK 日本郵船 山城丸, 三菱長崎  
S43.3.17. 7



MMC NYK 日本郵船 山城丸, 三菱長崎  
S43.3.17. 9



MMC NYK 日本郵船 山城丸, 三菱長崎  
S43.3.17. 10



MMC NYK 日本郵船 山城丸, 三菱長崎  
S43.3.17. 11



MMC NYK 日本郵船 山城丸, 三菱長崎  
S43.3.17. 12



MMC NYK 日本郵船 山城丸, 三菱長崎  
S43.3.17. 13



MMC NYK 日本郵船 山城丸, 三菱長崎  
S43.3.17. 14



MMC NYK 日本郵船 山城丸, 三菱長崎  
S43.3.17. 15



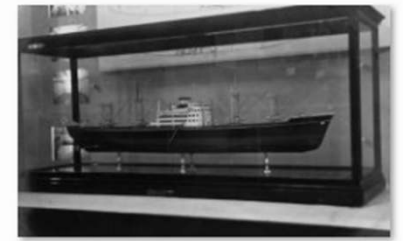
MMC NYK 日本郵船 山城丸 三菱長崎  
S46.3.17. 6



MMC NYK 日本郵船 滋賀丸 三菱長崎 1202



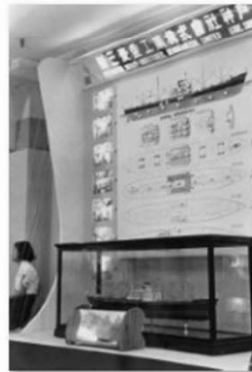
MMC NYK 日本郵船 滋賀丸 三菱長崎 1207



MMC OSK 大阪商船 ばなま丸 1952 三菱神戸  
100木c



MMC OSK 大阪商船 ばなま丸 1952 三菱神戸  
100木d



MMC OSK 大阪商船 ばなま丸 1952 三菱神戸  
100木



MMC OSK 大阪商船 ばなま丸 1952 三菱神戸a



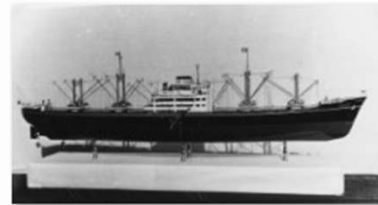
MMC OSK 大阪商船 ばなま丸 1952 三菱神戸aa



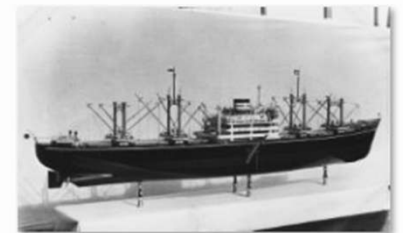
MMC OSK 大阪商船 ばなま丸 1952 三菱神戸b



MMC OSK 大阪商船 ばなま丸 1952 三菱神戸c



MMC OSK 大阪商船 ばなま丸 1952 三菱神戸t



MMC OSK 大阪商船 ばなま丸 1952 三菱神戸y



MMC OSK 大阪商船 ばなま丸 三菱神戸 100木p



MMC OSK 大阪商船 ばなま丸 三菱神戸 100木q



MMC OSK 大阪商船 ばなま丸 三菱神戸



MMC OSK 大阪商船 ばなま丸 三菱神戸b





MMC OSK 大阪商船 ばなま丸 三菱神戸c



MMC OSK 大阪商船 ばなま丸 三菱神戸e



MMC OSK 大阪商船 ばなま丸 三菱神戸R10



MMC OSK 大阪商船 ばなま丸 三菱神戸R11



MMC OSK 大阪商船 富士丸 三菱神戸  
MALB081114



MMC OSK 大阪商船 富士丸 三菱神戸  
MALB081115



MMC S07 船主・船名不詳 走行模型



MMC S08 船主・船名不詳 走行模型



MMC S09 船主・船名不詳 走行模型



MMC SNH 摩耶春丸 新日本 1951 三菱神戸 100  
木01



MMC SNH 摩耶春丸 新日本 1951 三菱神戸 100  
木02



MMC SNH 摩耶春丸 新日本 1951 三菱神戸 100  
木03



MMC SNH 摩耶春丸, 新日本 1951 三菱神戸 100  
木04



MMC SNH 摩耶春丸, 新日本 1951 三菱神戸 100  
木05



MMC SNH 摩耶春丸, 新日本 1951 三菱神戸 100  
木06



MMC SNH 摩耶春丸, 新日本 1951 三菱神戸 100  
木07



MMC SNH 摩耶春丸, 新日本 1951 三菱神戸  
A14



MMC SNH 摩耶春丸, 新日本 1951 三菱神戸  
A14b



MMC SNH 摩耶春丸, 新日本 1951 三菱神戸  
A15b



MMC SNH 摩耶春丸, 新日本 1951 三菱神戸  
A16



MMC SZK 1919 鈴木商店 元永丸, 1919.9.



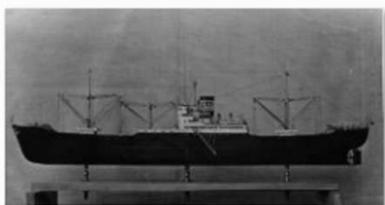
MMC TMG 巴組汽船 彦山丸 浦賀 200木05



MMC TMG 巴組汽船 彦山丸 浦賀 200木06



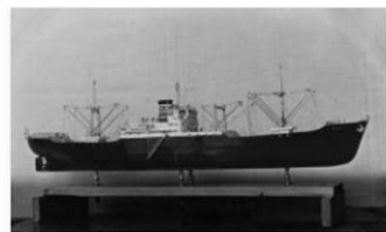
MMC TMG 巴組汽船 彦山丸 浦賀 200木08



MMC TMG 巴組汽船 彦山丸 浦賀 200木09



MMC TMG 巴組汽船 彦山丸 浦賀 200木10



MMC TMG 巴組汽船 彦山丸 浦賀 200木11



MMC TMG 巴組汽船 彦山丸 浦賀 200木12



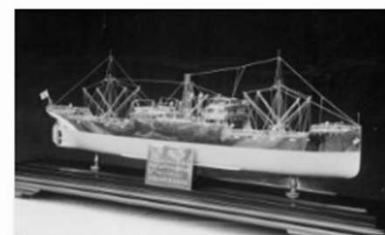
MMC TMG 巴組汽船 彦山丸 浦賀 200木13



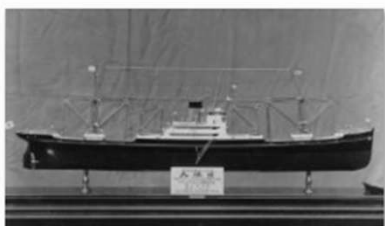
MMC TMG 巴組汽船 彦山丸 浦賀 200木14



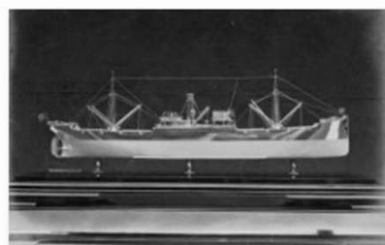
MMC TMG 巴組汽船 彦山丸 浦賀 200木15



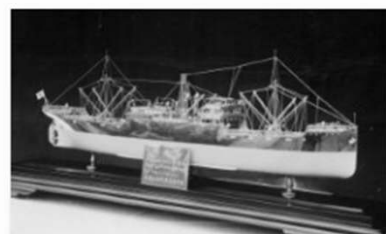
MMC TOW 東和汽船 東興丸 横浜船渠 1911.10C.



MMC TOY 日洋丸 三菱長崎 MALB081313



MMC TWK 1918 東和汽船 東興丸 横浜船渠 銀製

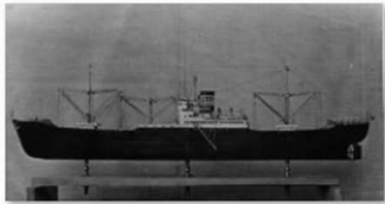


MMC TWK 1918 東和汽船 東興丸 横浜船渠 1911.10C.



MMC TYK 東洋汽船 宇洋丸 三菱長崎 MALB081207





MMC TMG 巴組汽船 彦山丸 浦賀 200木09



MMC TMG 巴組汽船 彦山丸 浦賀 200木10



MMC TMG 巴組汽船 彦山丸 浦賀 200木11



MMC TMG 巴組汽船 彦山丸 浦賀 200木12



MMC TMG 巴組汽船 彦山丸 浦賀 200木13



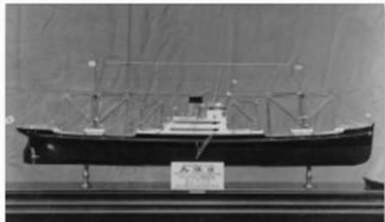
MMC TMG 巴組汽船 彦山丸 浦賀 200木14



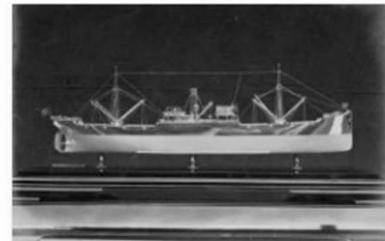
MMC TMG 巴組汽船 彦山丸 浦賀 200木15



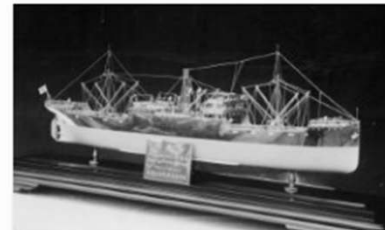
MMC TOW 東和汽船 東興丸 横浜船渠,  
1911.10C.



MMC TOY 日洋丸 三菱長崎 MALB081313



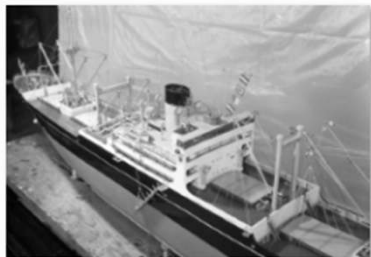
MMC TWK 1918 東和汽船 東興丸 横浜船渠 銀  
製



MMC TWK 1918 東和汽船 東興丸 横浜船渠,  
1911.10C.



MMC TYK 東洋汽船 宇洋丸 三菱長崎  
MALB081207



MMC TYK 東洋汽船 天洋丸 1933 三菱長崎 11



MMC TYK 東洋汽船 天洋丸 1933 三菱長崎 12



MMC TYK 東洋汽船 天洋丸 1933 三菱長崎 13



MMC TYK 東洋汽船 天洋丸 1933 三菱長崎 14



MMC TYK 東洋汽船 天洋丸 1933 三菱長崎 15



MMC TYK 東洋汽船 日洋丸 三菱長崎  
1984.5.28 07



MMC TYK 東洋汽船 日洋丸 三菱長崎  
1984.5.28 08



MMC TYK 東洋汽船 日洋丸 三菱長崎  
1984.5.28 09



MMC TYK 東洋汽船 日洋丸 三菱長崎  
1984.5.28 10



MMC TYK 東洋汽船 日洋丸 三菱長崎  
1984.5.28 三菱長崎 01



MMC TYK 東洋汽船 日洋丸 三菱長崎  
1984.5.28 三菱長崎 02



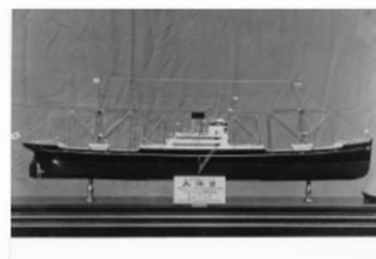
MMC TYK 東洋汽船 日洋丸 三菱長崎  
1984.5.28 三菱長崎 03



MMC TYK 東洋汽船 日洋丸 三菱長崎  
1984.5.28 三菱長崎 06



MMC TYK 東洋汽船 日洋丸 三菱長崎 1984.6.1.  
05



MMC TYK 東洋汽船 日洋丸 三菱長崎  
MALB081313



MMC TYK 東洋汽船 文洋丸 三菱長崎 02



MMC TYK 東洋汽船 文洋丸 三菱長崎 B11



MMC TYK 東洋汽船 文洋丸 三菱長崎 B12

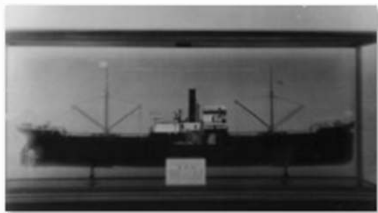


MMC TYK 東洋汽船 蓬萊丸 1933 三菱長崎  
MALB081506b



MMC TYK 東洋汽船 蓬萊丸 1933 三菱長崎  
MALB081507

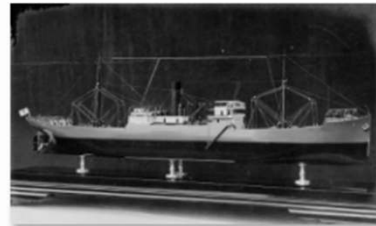




MMC UKS 右近商事 立石丸 1913 横浜船渠.  
1913.1.



MMC XXX 1917 船名不詳 1917.5.製作



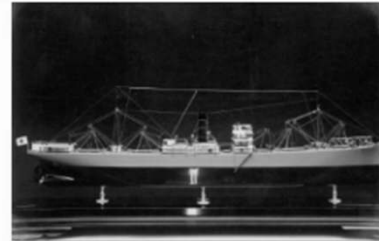
MMC XXX 1918 8千トン型標準 浅野船渠.  
1918.9.



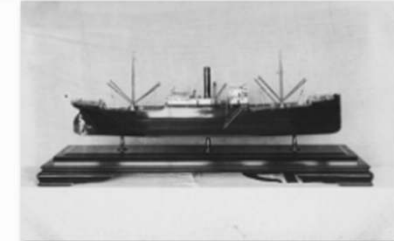
MMC XXX 1918 A型標準船 1918.5.



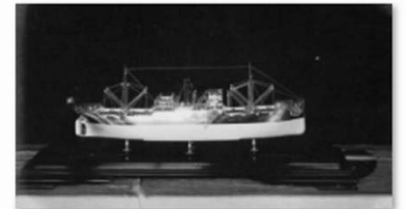
MMC XXX 1918 D型標準 浅野船渠. 1918.5.



MMC XXX 1918 Stock Boat A型 1918



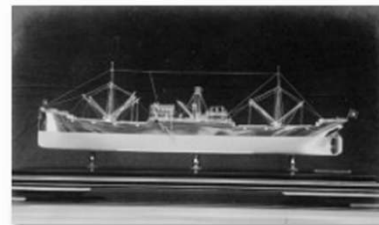
MMC XXX 1919 5千トン型 石川島 1919



MMC XXX 1919 5千トン標準 石川島 1919.1.



MMC XXX 1920 船名不詳 横浜船渠 1920.7.



MMC XXX 銀製

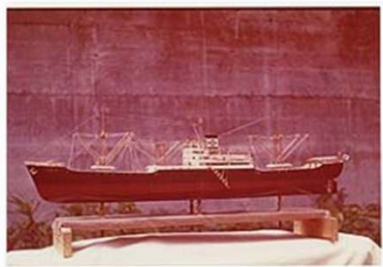


MMC XXX 川崎造船 MALB081003

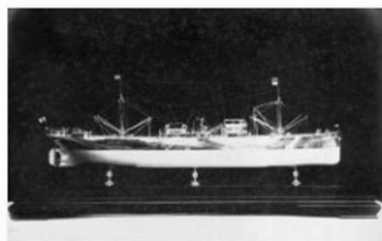


MMC XXX 長山丸 A11

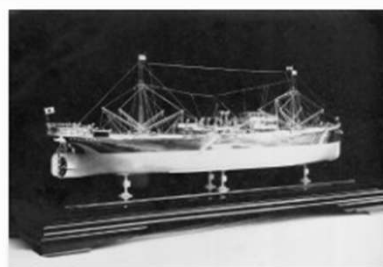




MMC XXX 長山丸 A12



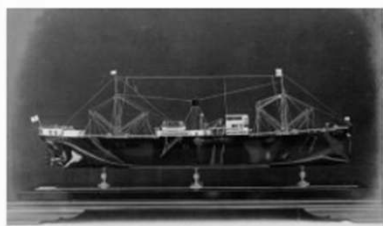
MMC YSK 山下汽船 吉田丸 01



MMC YSK 山下汽船 吉田丸 0102



MMC YSK 山下汽船 吉田丸 0102A



MMC YSK 山下汽船 吉田丸 1917.6.14製作



MMC YSK 山下汽船 吉田丸 銀製 1910.7.



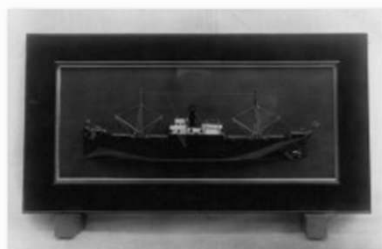
MMC YSK 山下汽船 山彦丸100浦賀船渠.1938



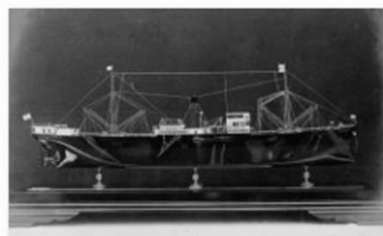
MMC 川崎汽船 船名不詳 S49.3.10.写 12



MMC 川崎汽船 船名不詳 S49.3.10.写 13



MMC 船名不詳 1917.5.製作



MMC 船名不詳 1917.6.14製作



MMC 長山丸 A10



MMC 長山丸 A12



MMC 長山丸 A13



MMC 長山丸 A14



MMC 長山丸 A15

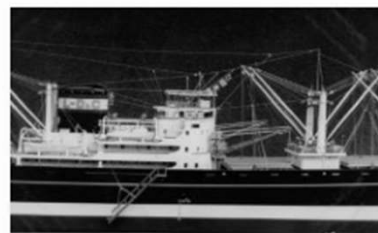
### (3)輸出貨物船



MdMCEX ELSE MAERSK R14



MdMCEX ELSE MAERSK S15



MdMCEX Philippe M-D 浦賀船渠 03



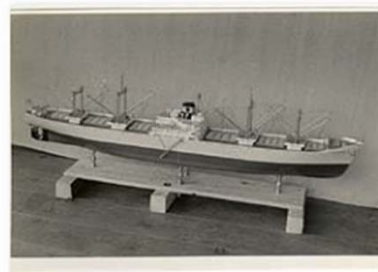
MM MD MMCEX 19



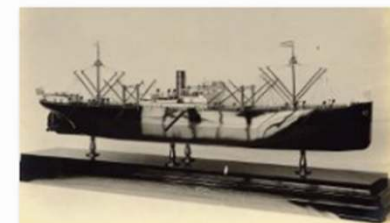
MM MD MMCEX 20



MMCEX DOCTER LYKES 28



MMCEX DORIAN C03



MMCEX Eastern Merchant 浅野船渠, 1910.11.



MMCEX ELSE MAERSK R13



MMCEX ELSE MAERSK R14



MMCEX ELSE MAERSK 10



MMCEX ELSE MAERSK C02





MMCEX ELSE MAERSK R12



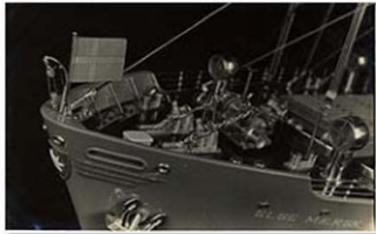
MMCEX ELSE MAERSK R12\_1



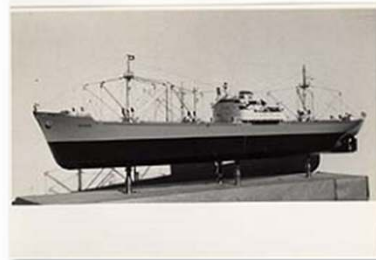
MMCEX ELSE MAERSK R13



MMCEX ELSE MAERSK R14



MMCEX ELSE MAERSK S15



MMCEX GALATIA C01



MMCEX MENELAU S02



MMCEX MENELAUS S01



MMCEX MIMAR SINAN C06



MMCEX MIMAR SINAN C07



MMCEX MIMAR SINAN 輸出 浦賀 トルコ  
5,500ton f



MMCEX OENIZLI C05



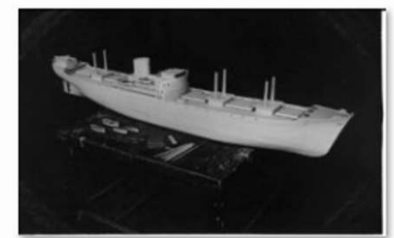
MMCEX PAN C04



MMCEX PAN 輸出貨物船 bx.

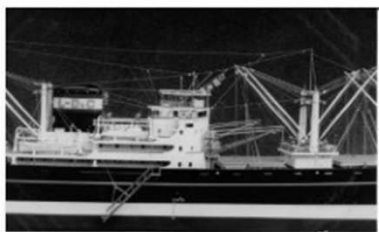


MMCEX Philippe L-D 浦賀船渠 07

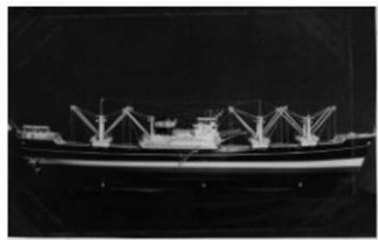


MMCEX Philippe L-D 浦賀船渠 08





MMCEX Philippe M-D 浦賀船渠. 03



MMCEX Philippe M-D 浦賀船渠. 04



MMCEX Philippe M-D 浦賀船渠. 06



MMCEX PHILIPPINE ANTONIO A02



MMCEX PHILIPPINE ANTONIO A03



MMCEX PHILIPPINE ANTONIO LLINA A01B



MMCEX PHILIPPINE ANTONIO LLINA A04



MMCEX PHILIPPINE ANTONIO LLINA A05



MMCEX PHILIPPINE ANTONIO LLINA A06



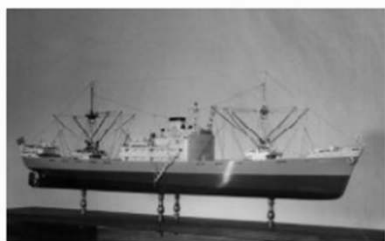
MMCEX PHILIPPINE ANTONIO LLINA A07



MMCEX PHILIPPINE ANTONIO LLINA A08



MMCEX PHILIPPINE ANTONIO LLINA A09



MMCEX SAKARYA C08



MMCEX 輸出貨物船 ax



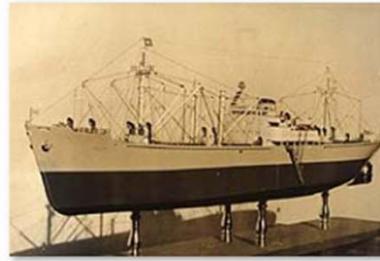
MMCEX 輸出貨物船 EKVLSE MAERSK



MMCEX 輸出貨物船 GALATIA 三菱神戸 a



MMCEX 輸出貨物船 GALATIA 三菱神戸



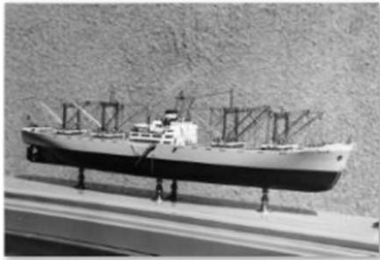
MMCEX 輸出貨物船 GALINI 三菱神戸



MMCEX 輸出貨物船 h-1



MMCEX 輸出貨物船 H-2



MMCEX 輸出貨物船 H-3



MMCEX 輸出貨物船 MIMAR SINAN



MMCEX 輸出貨物船 MIMAR SINAN 1



MMCEX 輸出貨物船 MIMAR SINAR b



MMCEX 輸出貨物船 MIMAR SINAR b 1



MMCEX 輸出貨物船 MIMAR SINAR F



MMCEX 輸出貨物船 MIMAR SINAR F 1



MMCEX 輸出貨物船 MIMAR SINAR



MMCEX 輸出貨物船 MIMAR SINAR 1



MMCEX 輸出貨物船 浦賀 トルコ 5,500t



MMCEX 輸出貨物船 浦賀 トルコ 5,500tons



MMCEX 輸出貨物船 浦賀 トルコ

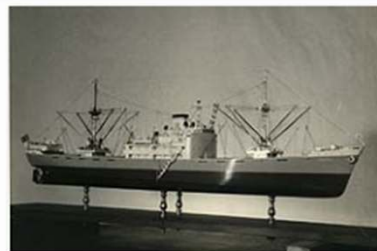




MMCEX 輸出貨物船 浦賀 トルコ5,500ton s



MMCEX 輸出貨物船 浦賀 トルコ5,500ton y



MMCEX 輸出貨物船 浦賀 トルコ向け5,500ton  
J-1



MMCEX 輸出貨物船 浦賀 トルコ向け5,500ton  
n



MMCOEX ASSIAN MAERSK 1986.5.29 01



MMCOEX ASSIAN MAERSK 1986.5.29 02



MMCOEX ASSIAN MAERSK 1986.5.29 03



MMCOEX ASSIAN MAERSK 1986.5.29 04



MMCOEX ASSIAN MAERSK 1986.5.29 05



MMCOEX ASSIAN MAERSK 1986.5.29 06



MMCOEX ASSIAN MAERSK 1986.5.29 07



MMCOEX ASSIAN MAERSK 1986.5.29 08





MMCOEX ASSIAN MAERSK 1986.5.29 09



MMCOEX ASSIAN MAERSK 1986.5.29 10



MMCOEX DOCTER LYKES 21



MMCOEX DOCTER LYKES 22



MMCOEX DOCTER LYKES 22B



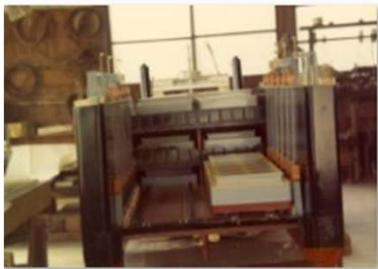
MMCOEX DOCTER LYKES 24



MMCOEX DOCTER LYKES 25



MMCOEX DOCTER LYKES 26



MMCOEX DOCTER LYKES 27



MMCOEX DOCTER LYKES a



MMCOEX DOCTER LYKES b

#### (4) 撒積運搬船



ME MBC 15917 初山作品



MMBC A07 第三すみせ丸



MMBC A09 第三すみせ丸



MMBC A10 第三すみせ丸



MMBC C04 檜垣丸



MMBC C05 檜垣丸



MMBC C06 檜垣丸



MMBC C07 檜垣丸



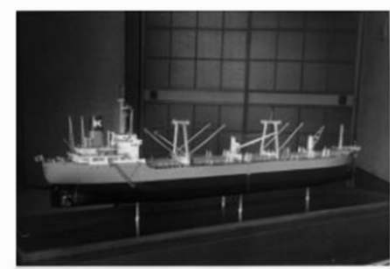
MMBC C11 檜垣丸



MMBC C14 第三すみせ丸



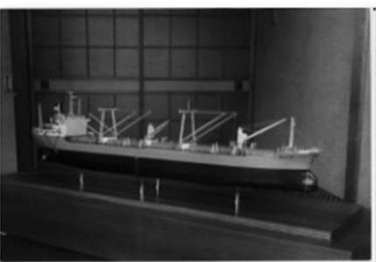
MMBC C15 第三すみせ丸



MMBC D01 ほうらい丸



MMBC D02 ほうらい丸



MMBC D03 ほうらい丸



MMBC しわく 19



MMBC しわく 20



(5) 輸出撒積運搬船



MBC 12



MBCEX 13



MBCEX 14



MBCEX BULATAN PINE 1-100 S50-4-19写 10



MBCEX BULATAN PINE 1-100 S50-4-19写 11



MMBC 01



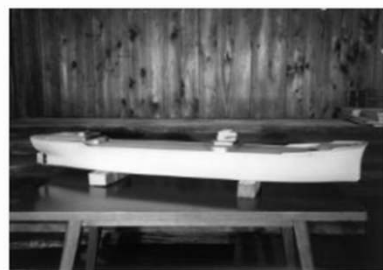
MMBC 02



MMBC 03



MMBC 04



MMBC 05



MMBC 06



MMBC 07



MMBC 08



MMBC 09



MMBC 10



MMBC 11

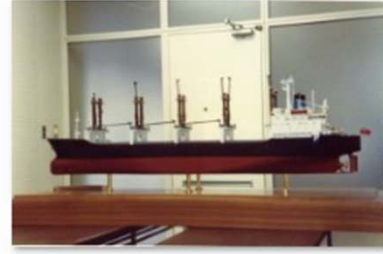




MMBC 12 MENELAUS 長崎 S1806



MMBC 13 MENELAUS 長崎 S1806



MMBC 14 MENELAUS 長崎 S1806



MMBC 15 MENELAUS 長崎 S1806



MMBC 16 MENELAUS 長崎 S1806



MMBC 17 MENELAUS 長崎 S1806



MMBC 18 MENELAUS 長崎 S1806



MMBC 19 MENELAUS 長崎 S1806



MMBC 20 MENELAUS 長崎 S1806



MMBC 21 MENELAUS 長崎 S1806



MMBC 22 MENELAUS 長崎 S1806



MMBC 23 MENELAUS 長崎 S1806



MMBC 24 MENELAUS 長崎 S1806 77 08 24



MMBC 25 MENELAUS 長崎 S1806 77 08 24



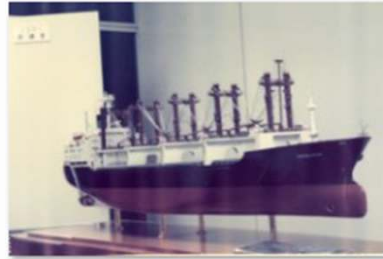
MMBC 26 MENELAUS 長崎 S1806 77 08 24



MMBC 27 MENELAUS 長崎 S1806 77 08 24



MMBC 28 MENELAUS 長崎 S1806 77 08 27



MMBC 29 MENELAUS 長崎 S1806



MMBC 30 MENELAUS 長崎 S1806



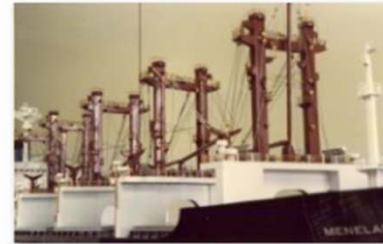
MMBC 31 MENELAUS 長崎 S1806 77 08



MMBC 32 MENELAUS 長崎 S1806



MMBC 33 MENELAUS 長崎 S1806



MMBC 34 MENELAUS 長崎 S1806



MMBC 35 MENELAUS S52-8-27 長崎 S1806



MMBC 36 MENELAUS S52-8-27 長崎 S1806



MMBC 37 MENELAUS S52-8-27 長崎 S1806



MMBC 38 MENELAUS S52-8-27 長崎 S1806



MMBC 39 MENELAUS S52-8-27 長崎 S1806



MMBC 40 MENELAUS S52-8-27 長崎 S1806



MMBC 41 MENELAUS S52-8-27 長崎 S1806



MMBC 42 MENELAUS S52-11-02 長崎 S1806



MMBC 43 MENELAUS S52-11-02 長崎 S1806

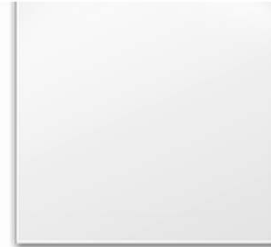




MMBC 44 MENELAUS S52-11-02 長崎 S1806



MMBC 45 MENELAUS S52-11-02 長崎  
S18065.jpg



MMBC 47 MENELAUS S52-11-02 長崎.  
jpgS1806



MMBCEX 1977 ANGERICA 01



MMBCEX 1977 ANGERICA 02



MMBCEX 1977 ANGERICA 03



MMBCEX 1977 ANGERICA 04



MMBCEX 1977 ANGERICA 05



MMBCEX 1977 ANGERICA 06



MMBCEX 1977 ANGERICA 07



MMBCEX 1977 ANGERICA 08



MMBCEX 1977 ANGERICA 09



MMBCEX 1977 ANGERICA 10



MMBCEX 1977 ANGERICA 11



MMBCEX 1977 ANGERICA 12



MMBCEX 1977 ANGERICA 13





MMBCEX 1977 ANGERICA 14



MMBCEX 1977 ANGERICA 15



MMBCEX 1977 ANGERICA 16



MMBCEX 1977 ANGERICA 17



MMBCEX A01 CHOYANG LINE



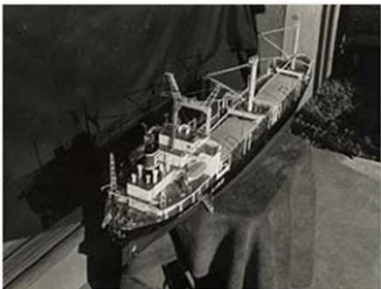
MMBCEX A02 CHOYANG LINE



MMBCEX A03 CHOYANG LINE



MMBCEX A04 CHOYANG LINE



MMBCEX A05 CHOYANG LINE



MMBCEX A06 CHOYANG LINE



MMBCEX A12 YANCEY



MMBCEX A13 YANCEY



MMBCEX A14 YANCEY



MMBCEX A15 YANCEY



MMBCEX B01 YANCEY



MMBCEX B02 YANCEY



MMBCEX B03 YANCEY



MMBCEX B04 YANCEY



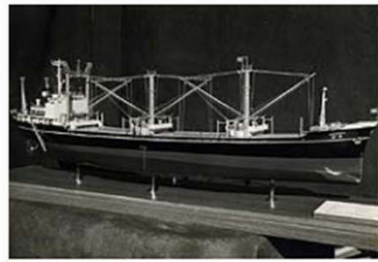
MMBCEX B05 YANCEY



MMBCEX B06 YANCEY



MMBCEX B07 YANCEY



MMBCEX B08 YANCEY A



MMBCEX B09 YANCEY



MMBCEX B10 YANCEY



MMBCEX B11 YANCEY



MMBCEX B12 YANCEY



MMBCEX B13 YANCEY



MMBCEX B14 YANCEY



MMBCEX C01 ANGERINA



MMBCEX C02 ANGERINA



MMBCEX C03 ANGERINA



MMBCEX C08 CRIMSON CONCORD





MMBCEX C09 CRIMSON CONCORD



MMBCEX C10 CRIMSON CONCORD



MMBCEX C12



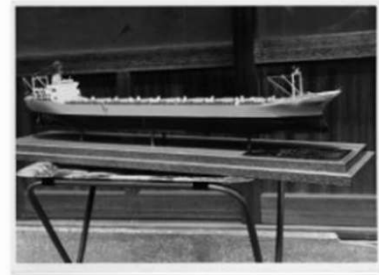
MMBCEX CRIMSON CONCORD C09



MMBCEX CRIMSON CONCORD C10



MMBCEX D04



MMBCEX D05



MMBCEX D06



MMBCEX D07 MINILUCK



MMBCEX D08



MMBCEX D09



MMBCEX D10



MMBCEX D11



MMBCEX D12



MMBCEX D13