

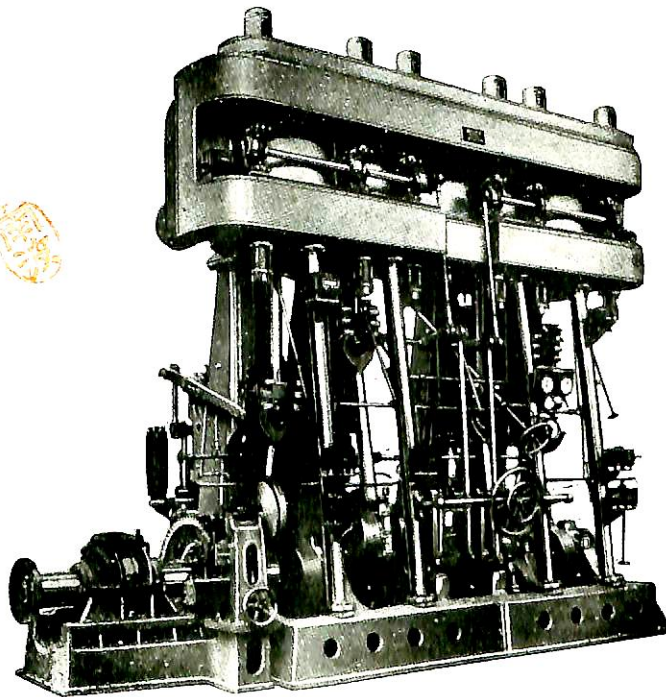
船舶

第14卷
第10號

十月號

昭和16年
10月號

三菱シツ蒸氣機關



三菱重工業株式会社

長崎造船所
神戸造船所
横濱造船所

行發社然天

昭和十六年十月一日發行
昭和十六年九月二十六日印刷
昭和五年三月二十日第三種郵便物認可
每月一回發行

船舶10月号目次

誌	潮	(685)
牢獄船サクセス物語	山高五郎	(688)
水槽試験統計に基く貨物船の主要寸法の決定と機関馬力の概算	船舶試験所 北島泰藏	(693)
船舶談議 (九)	山口増人	(700)
船と造船所の思ひ出	武田毅介	(708)
船用内燃機関と其の取扱 (二十一)	東京高等商船學校教授 鴨打正一	(716)
商船の設計と構造(米國海事委員會の工學上の特徴)		(721)
双螺旋ケーブル敷設船"ブルフィンチュ"		(725)
高速蒸汽機関		(736)
ディーゼル船用下級燃料		(745)
推進器の借金政策		(735)
新設された名古屋造船の横顔		(748)
特許及實用新案		(749)
船舶界時事抜萃		(752)
出版だより		(756)
編輯後記		(756)

口 繪 ★保津川丸 東陽丸
エーゲ海に於て撃沈された英商船隊