

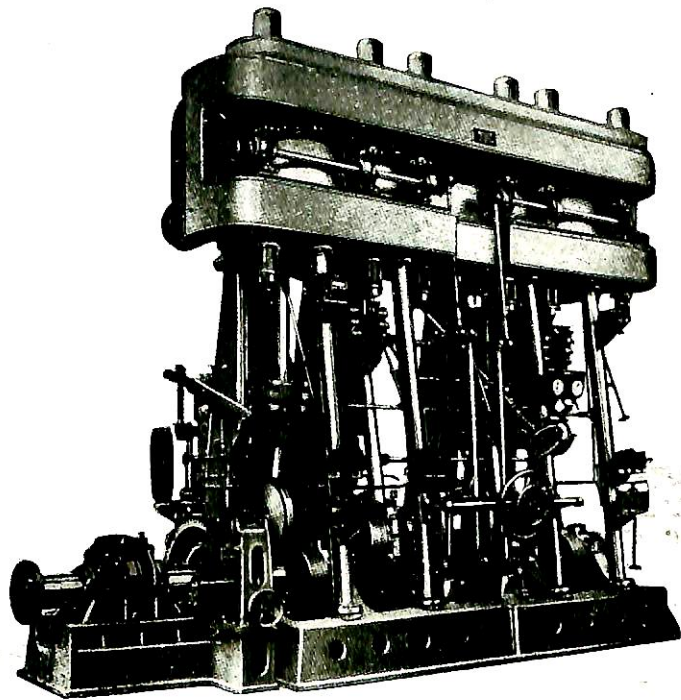
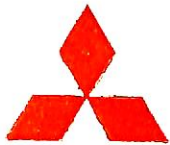
船舶

第14卷
第11號

十一月號

昭和16年
11月號

三菱シツ蒸氣機關



三菱重工業株式會社
長崎造船所
神戸造船所
橫濱造船所

天然社發行

昭和十六年十一月一日發行
昭和十六年十月二十六日印刷
昭和五年三月二十日第三種郵便物認可
每月一回發行

船舶11月号目次

- 誌 潮(757)
- 船舶談議 …(十).....山口 増 人…(760)
- 水槽試験統計に基く貨物船の主要寸法の決定と機関馬力の概算
..... 船舶試験所 北 島 泰 藏…(771)
- 船 美 考 …(八).....山 高 五 郎…(778)
- 船と造船所の思ひ出 …(四).....武 田 毅 介…(785)
- リチャードソンス, ウエストガース燃料噴射方式(793)
- 米國タービン汽船"ジャクソン"(798)
- ディーゼル船の熔接 (スエーデンに於ける熔接構造による
大型油槽船の建造).....(804)
- 水中に於ける電氣熔接と截斷(814)
- ディーゼル・エンジン破損の原因(777)
- 船舶試験所公開講演會及見學、盛大に舉行さる(818)
- 船舶界時事抜萃(821)
- 出版だより(824)
- 編輯 後 記(824)

口 繪 ★龍田川丸 大倫丸

軍艦敵傍の行方 (佛國に於て入渠中の敵傍其の他)

第14卷・第11號

昭和16年11月1日發行