

昭和十九年六月十七日
第三種郵便物
行可奉

海軍技術中將 永村 清 監修

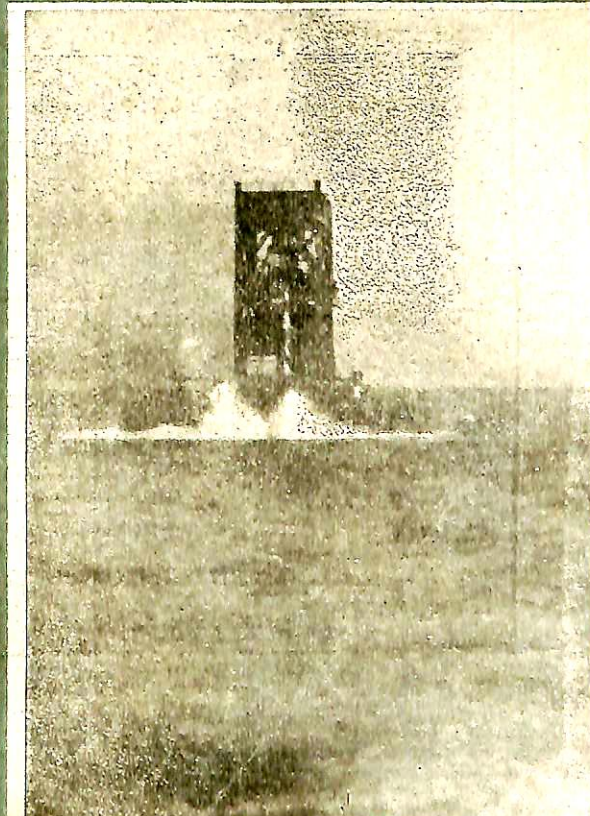
船舶

第 17 卷 第 6 號



◇ 6月號(航洋曳船特輯) 目次 ◇

- 航洋曳船の設計に就いて……………徳 永 満 (455)
- 航洋曳航輸送を語る座談會…………… (463)
- 山縣 昌夫・岩田 直榮・田牧 二郎
嵯 龍和・半間 巖保
- 建築用木材の齒形接合(ドイツ文献)…………… (473)
- 前進する船渠……………立川 春重 (480)
- 錨に就いて(3)……………江 口 治 (488)
- 船の力學(6)……………鈴 木 至 (494)
- 鋼船構造規程に就いて(19)……上野 喜一郎 (499)
- 木造船(第3講)……………山 縣 昌 夫 (502)
- ◇船舶断想…横山孝三(454) ◇造船時評…大庭嘉太郎(478) ◇造機時評…永井博(486) ◇海運時評…中山光義(493)



天然社發行

巨大な上部構造物を有する特殊船の海洋曳船(このやうな曳船技術の試験は輸送力増強のため海洋曳船にも採入れられる)