

白船 船

第 23 卷 第 10 號

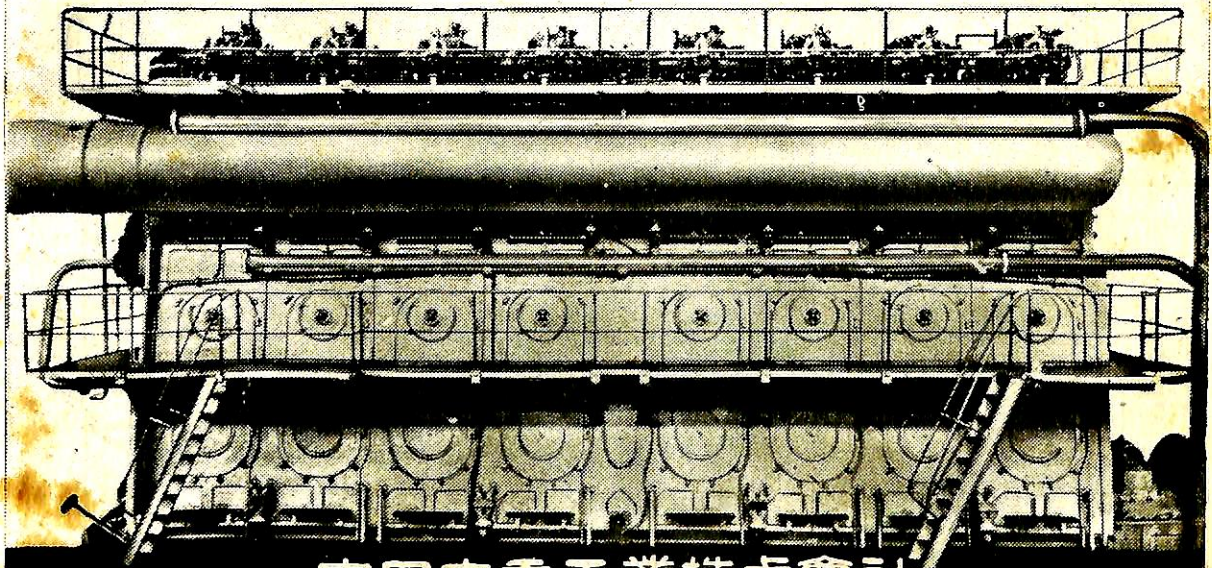
昭和五年三月二十日 第三種郵便物認可
 昭和二十五年十月十七日 發行
 昭和二十四年三月二十一日 發行
 昭和二十三年三月二十八日 發行
 特別授受認章第四〇六號



中日本SULZER

船用ディーゼル機関

SD60型 SD72型



中日本重工業株式会社

本社	神戸市兵庫區和田宮通七丁目一番地
	電話 湊川 (5) (代) 7841~7846
支社	東京都中央區銀座西八丁目一番地
	電話 銀座 (57) (代) 103~104, 6361
工場	神戸造船所
營業品目	船舶新造修理・陸船用諸機械・鐵橋製品

天然社發行

船舶

第 23 卷 第 10 號

昭和 25 年 10 月 12 日發行

◇ 目 次 ◇

ブラジル向 D.W. 2000 吨油槽船.....	保 井 一 郎...(438)
油槽船の特異性	高 橋 菊 夫...(446)
近代油槽船の發達とその現況 (上).....	山 縣 彰...(450)
油槽船雜感 (上).....	山 口 増 人...(455)
ロイド協會の改訂タンカー規則	(461)
ユニオンメルトについて	増 淵 興 一...(462)
船舶の推進 (28).....	山 縣 昌 夫...(469)
船舶の初期設計 (18).....	榑 原 鏡 止...(475)
[木船船講座]西洋型木船の作り方 [14]	鈴木 吹 太 郎...(480)
ロイド協會と R I 協會の協定成立.....	(484)
ロ 録 ☆青函連絡船のレーダー	
☆“YAMA” 號進水	
☆SALTE 51 號進水 (ブラジル向 2000 吨タンカー)	
☆大文丸, 日令丸, 大瑞丸	
☆文録丸, 平安丸	
☆DS-37 型ユニオンメルト熔接機 (石川島重工業)	

天 然 社