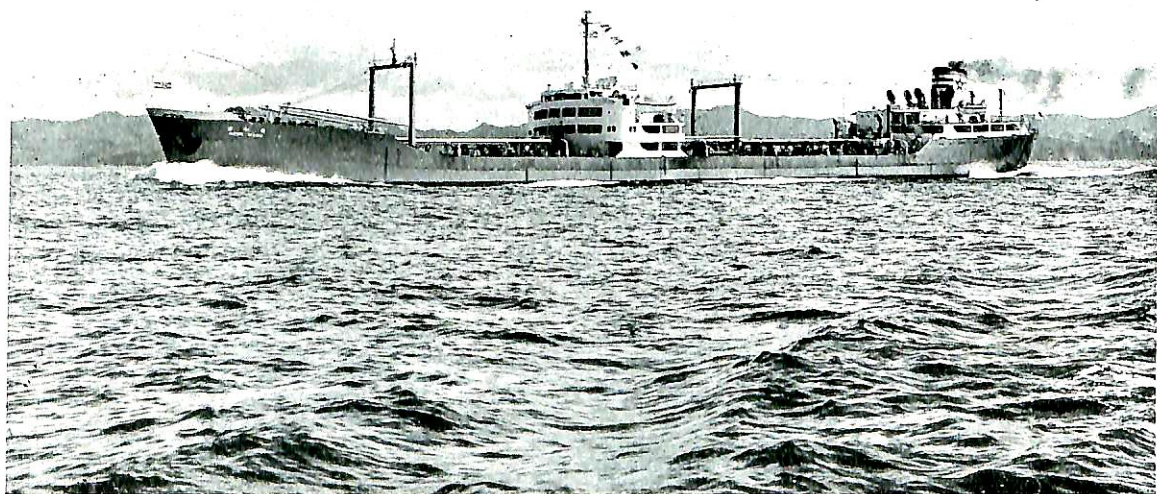


# 船舶

# 10

## VOL.26

S. 28. 10. 23



宝和丸 船主 太平洋汽運 造船所 三菱造船・長崎 13,288.19総噸 23-9--14竣工

### 天 然 社

昭和五年三月二十日 第三種郵便物認可  
昭和二十八年十月七日 發行  
昭和二十八年三月二十八日 運輸省特別承認雜誌第四〇六号

# 船舶

昭和 28 年 10 月 12 日発行

天 然 社

◇ 目 次 ◇

新造油槽船光栄丸……………三菱日本重工業横浜造船所・造船設計部…( 987 )

船用機関の動向とその将来……………石田千代治…( 991 )

興名丸型タービン船の機関装置について……………岡本真雄…( 994 )

船用ボイラの燃焼制御について……………寺野寿郎…( 1005 )

三井B&W 2 サイクルターボチャージド機関……………三井造船・玉野造船所…( 1015 )

13, 000T 浮船渠の設計について ( 1 ) ……………川崎重工業株式会社・造船設計部…( 1018 )

折射レンズの設計……………研野作一…( 1027 )

アメリカにおける船用ディーゼル機関附属装置としての  
自動無段階液体変遷装置について……………川合健二…( 1031 )

水槽試験資料 33 ——浅吃水双螺旋艀船 ( 2 ) ——……………船舶編集室…( 1039 )

特許解説……………大谷幸太郎…( 1043 )


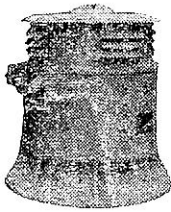
〔表紙〕 ☆ 宝和丸

〔口絵〕 ☆ びくとりあ丸 ☆ ネリー号 ☆ 旭栄丸 ☆ 明泰丸

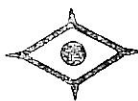
☆ IONIAN CHALLENGER ☆ 13, 000T浮ドック

*Shinko*

## 神鋼船用電氣機器

發電機・電動機  
配電盤・制御盤



神鋼電機株式会社

東京都中央区西八丁堀一ノ四・大阪・名古屋・福岡・広島・札幌