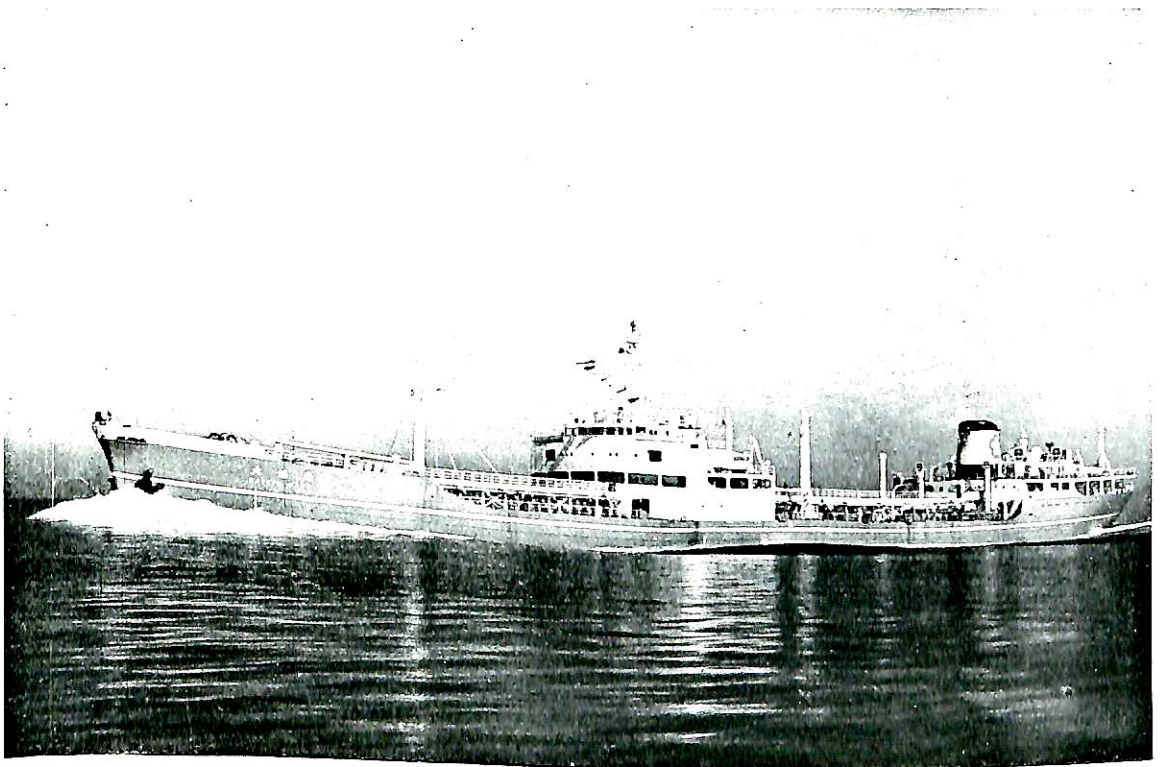


船舶

11

VOL.26

S. 28. 11. 28



大協丸 船主 大協石油 造船所 播磨造船 13,224.20総噸 28-8-31竣工

昭和五年三月二十日 第三種郵便物認可
 昭和二十八年十一月七日 發行
 昭和二十八年三月二十八日 運輸省特例承認
 第四〇六号

天 然 社

船舶

昭和 28 年 11 月 12 日発行

天 然 社

◇ 目 次 ◇

船用 ZC - 707 型 高速ディーゼル機関 岡 村 健 二... (1075)

熔接船の修理 (1) 雲瀬富三郎・生出正造... (1083)

小型貨客船清信丸 松 浦 弘... (1097)

船内換気法の変遷 永 村 清... (1101)

鋼船規則の改正 日本海事協会技術部... (1111)

船用機関資料 (6) 船舶関係連工業課... (1138)

特許解説 大谷幸太郎... (1140)

水槽試験資料 34
 —— 渡漕船の Ladder well と Hopper hole との
 船体振打におよぼす影響 —— 船 舶 編 集 室... (1135)

〔表紙〕 ☆大協丸

〔口絵〕 ☆安芸丸 ☆蒲川丸 ☆SAKURA ☆ろんどん丸 ☆会津丸

Shinko

神鋼船用電気機器



發電機・電動機
配電盤・制御盤



神鋼電機株式会社

東京都中央区西八丁堀一ノ四・大阪・名古屋・福岡・広島・札幌