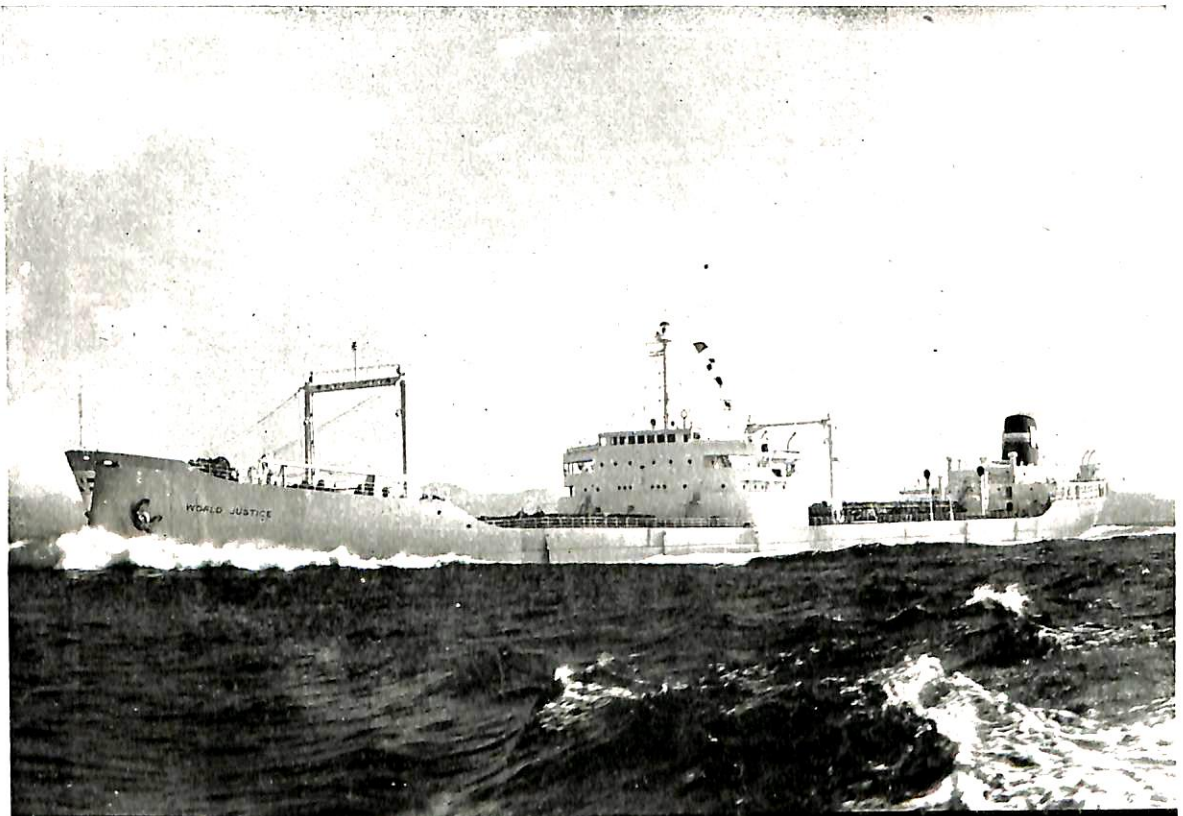


# 船舶

# 3

## VOL.28

昭和五年二月二十日 第三種郵便物認可  
昭和三十年三月七日 発印  
行別  
昭和二十四年三月二十八日 運輸省特例第四〇六号



32,000重量噸 輸出タンカー  
“ワールド ジャスティス”

 三菱造船

天 然 社

# 船舶

第 28 卷 第 3 号

昭和 30 年 3 月 12 日 発行

天 然 社

◇ 目 次 ◇

〔艦艇特集〕

「座談会」最近の潜水艦と防衛艦艇……………(197)

ドイツ潜水艦一般艦装図……………(217)

小型艦艇の復原性能および動搖性能について……………緒明 亮午…(222)

軍艦はどう變りつつあるか(1)……………堀 元美…(227)

潜水艦用エンジン……………伊東 勇雄…(233)

自衛艦につかう金物規格……………山口 宗夫…(236)

造艦技術上の諸問題(5)——安全性能関係稿——……………松本喜太郎…(238)

貨物船「ゆうなき丸」の改造について……………内田 政治…(240)

船舶の配電系流における諸問題(2)……………柴田 福夫…(244)

海外文献の紹介……………(251)

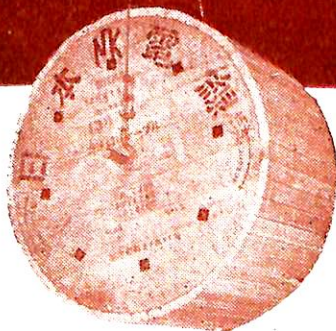
水槽試験資料 50. — 漁獲物運搬船の模型試験 —……………船舶編集室…(254)

鋼船建造状況月報(30年1月)……………船舶局造船課…(257)

舶用機軸製造状況表(昭和29年11月分)……………船舶局關工業課…(235)

特許解説……………大谷幸太郎…(259)

〔写真〕 ☆ 變貌しつつある近代の軍艦・誘導兵器 REGULUS・最近の潜水艦・オ二次大戦ドイツ潜水艦 ☆ ウイブネン号 ☆ ソールドジュワイ号 ☆ 讃岐丸 ☆ PRIMA MAERSK ☆ 相模丸 ☆ 建川丸 ☆ 嚴島丸



最高水準を行く  
船舶用電線



取締役社長  
崎 山 義 一

本社 東京都墨田区寺島町二丁目八番地  
営業部 東京都中央区築地三丁目十番地(懇和会館内)  
営業所 大阪・名古屋・福岡・仙台  
工場 東京・川崎

日本電線